



Ministério da Fazenda

BALANÇA COMERCIAL FUNCEX

Outubro/2018

23 de novembro de 2018

Os INFORMATIVOS ECONÔMICOS da Secretaria de Política Econômica (SPE) são elaborados a partir de dados de conhecimento público, cujas fontes primárias são instituições autônomas, públicas ou privadas. O objetivo é organizar informações de conhecimento público para ampliar o entendimento sobre a economia brasileira. O conteúdo deste material é meramente informativo, não possuindo caráter prospectivo, nem delimitando as ações de política econômica adotadas pelo Ministério da Fazenda.

RESUMO DOS RESULTADOS

- **Resultado geral (sem ajuste sazonal):**
 - Superávit de US\$ 5,9 bilhões, com exportações de US\$ 22 bilhões e importações de US\$ 16,1 bilhões.

- **Comparativo outubro/18 ante outubro/17 (sem ajuste sazonal):**
 - Aumento de 16,6% e de 17,7% no valor das exportações e importações, respectivamente.
 - Nas exportações, houve aumento de 3,9% e de 12,2% nos índices de preço e quantum, respectivamente.
 - O quantum exportado registrou aumento em Combustíveis e Lubrificantes (78,5%) e Bens Intermediários (9,5%). Por outro lado, houve queda em Bens de Consumo Duráveis (-17,8%), Bens de Capital (-4,3%) e Bens de Consumo Não Duráveis (-1,2%).
 - Já nas importações, houve aumento de 5,6% e de 11,5% nos índices de preço e quantum, respectivamente.
 - No quantum importado, houve elevação em todas as categorias de uso: Bens de Consumo Duráveis (19,8%), Bens de Capital (18,7%), Bens de Consumo Não Duráveis (12,4%), Bens Intermediários (10,7%) e Combustíveis e Lubrificantes (4,1%).

RESUMO DOS RESULTADOS

- **Comparativo outubro/18 ante setembro/18 (com ajuste sazonal):**
 - Nas exportações, houve aumento de 0,9% e de 4,6% nos índices de preço e quantum, respectivamente.
 - Houve elevação no quantum exportado em Combustíveis e Lubrificantes (19,4%), Bens de Capital (15,9%), Bens de Consumo Duráveis (3,8%) e Bens Intermediários (3,4%). No sentido oposto, houve queda em Bens de Consumo Não Duráveis (-4,1%).
 - Do lado das importações, registrou-se queda de 0,8% e de 1,7% nos índices de preço e quantum, respectivamente.
 - No quantum importado, houve elevação em Bens de Consumo Não Duráveis (4,6%) e Combustíveis e Lubrificantes (1,0%). Por outro lado, houve queda em Bens de Consumo Duráveis (-7,6%) Bens Intermediários (-3,0%) e Bens de Capital (-2,4%).

Exportações e Importações por Grandes Categorias Econômicas

	Valores (US\$ milhões)			Variação Percentual	
	ago-18	set-18	out-18	set-18/ago-18	out-18/set-18
EXPORTAÇÕES	21.606	19.302	22.011	-10,7%	14,0%
Bens Intermediários	13.615	12.459	14.120	-8,5%	13,3%
Combust. e Lubrificantes	2.411	3.072	3.734	27,4%	21,6%
Bens de Capital	2.664	1.101	1.379	-58,7%	25,2%
Duráveis	599	405	473	-32,4%	16,9%
Não Duráveis	2.293	2.247	2.284	-2,0%	1,7%
IMPORTAÇÕES	18.778	14.116	16.105	-24,8%	14,1%
Bens Intermediários	10.203	8.895	9.588	-12,8%	7,8%
Combust. e Lubrificantes	2.358	1.556	2.269	-34,0%	45,8%
Bens de Capital	3.799	1.578	1.840	-58,4%	16,6%
Duráveis	706	528	553	-25,2%	4,8%
Não Duráveis	1.693	1.479	1.843	-12,6%	24,6%
	Valores (US\$ milhões)			Variação Absoluta (US\$ milhões)	
SALDO	2.828	5.186	5.906	2.358	720
Bens Intermediários	3.413	3.564	4.532	151	968
Combust. e Lubrificantes	53	1.516	1.465	1.463	-51
Bens de Capital	-1.135	-477	-461	658	16
Duráveis	-107	-123	-80	-16	43
Não Duráveis	600	768	441	167	-327

Fonte: FUNCEX

Elaboração: MF/SPE

Exportações e Importações por Grandes Categorias Econômicas com ajuste sazonal

	Valores (US\$ milhões)			Variação Percentual	
	ago-18	set-18	out-18	set-18/ago-18	out-18/set-18
EXPORTAÇÕES	20.151	20.198	20.712	0,2%	2,5%
Bens Intermediários	12.801	13.194	13.348	3,1%	1,2%
Combust. e Lubrificantes	2.357	3.174	3.738	34,6%	17,8%
Bens de Capital	2.571	1.194	1.354	-53,5%	13,3%
Duráveis	557	505	518	-9,2%	2,5%
Não Duráveis	2.120	2.175	2.040	2,6%	-6,2%
IMPORTAÇÕES	16.895	14.757	14.627	-12,7%	-0,9%
Bens Intermediários	8.972	8.970	8.818	0,0%	-1,7%
Combust. e Lubrificantes	2.564	1.925	1.909	-24,9%	-0,9%
Bens de Capital	3.519	1.701	1.674	-51,7%	-1,5%
Duráveis	657	561	492	-14,6%	-12,3%
Não Duráveis	1.553	1.527	1.604	-1,6%	5,0%
	Valores (US\$ milhões)			Variação Absoluta (US\$ milhões)	
SALDO	2.744	5.359	6.670	2.615	1.311

Exportações e Importações por Grandes Categorias Econômicas

	Valores (US\$ milhões)	Valores (US\$ milhões)		Variação Percentual	
	acumulado 12 meses	acum. 2017	acum. 2018	out-18/out-17	acum. 2018/acum. 2017
EXPORTAÇÕES	233.358	183.461	199.080	16,6%	8,5%
Bens Intermediários	152.500	122.953	129.831	10,3%	5,6%
Combust. e Lubrificantes	29.048	18.173	26.299	144,0%	44,7%
Bens de Capital	19.748	14.085	16.815	-6,2%	19,4%
Duráveis	7.079	6.256	5.641	-20,8%	-9,8%
Não Duráveis	24.814	21.876	20.345	-7,1%	-7,0%
IMPORTAÇÕES	177.184	125.009	151.444	17,7%	21,1%
Bens Intermediários	103.665	78.354	88.355	7,8%	12,8%
Combust. e Lubrificantes	21.287	14.320	18.031	45,8%	25,9%
Bens de Capital	26.059	13.233	23.157	16,6%	75,0%
Duráveis	6.429	3.950	5.460	4,8%	38,2%
Não Duráveis	19.572	15.063	16.287	24,6%	8,1%
	Valores (US\$ milhões)	Valores (US\$ milhões)		Variação Absoluta (US\$ milhões)	
SALDO	56.174	58.451	47.636	713	-10.815
Bens Intermediários	48.835	44.598	41.476	20.569	-3.122
Combust. e Lubrificantes	7.761	3.853	8.268	-182	4.415
Bens de Capital	-6.312	852	-6.342	5.085	-7.194
Duráveis	651	2.306	180	-635	-2.125
Não Duráveis	5.241	6.813	4.057	-2.696	-2.756

Fonte: FUNCEX

Elaboração: MF/SPE

Índices de Preço e de Quantum de Exportações e Importações

	PREÇO (var. %)			QUANTUM (var. %)		
	out-18/out-17	acum. ano	média 12 meses	out-18/out-17	acum. ano	média 12 meses
EXPORTAÇÕES	3,9%	4,9%	4,4%	12,2%	3,1%	3,3%
Básicos	4,7%	6,6%	5,9%	26,0%	6,5%	8,3%
Semimanufaturados	2,3%	2,6%	3,1%	-3,3%	-6,0%	-5,8%
Manufaturados	6,8%	4,4%	3,7%	4,0%	2,6%	1,1%
EXPORTAÇÕES	3,9%	4,9%	4,4%	12,2%	3,1%	3,3%
Bens Intermediários	0,7%	3,0%	3,0%	9,5%	2,2%	4,0%
Combust. e Lubrificantes	39,1%	37,5%	35,9%	78,5%	7,1%	4,8%
Bens de Capital	-3,7%	-2,1%	-3,2%	-4,3%	19,1%	7,6%
Duráveis	-4,0%	1,5%	0,9%	-17,8%	-11,5%	-6,6%
Não Duráveis	-6,3%	-4,9%	-4,2%	-1,2%	-2,6%	-1,6%
IMPORTAÇÕES	5,6%	6,5%	6,3%	11,5%	13,8%	12,6%
Bens Intermediários	5,4%	6,5%	6,3%	10,7%	6,0%	5,2%
Combust. e Lubrificantes	24,6%	21,6%	21,9%	4,1%	3,6%	7,0%
Bens de Capital	-2,1%	-0,1%	-0,7%	18,7%	76,2%	65,4%
Duráveis	-10,6%	0,8%	0,7%	19,8%	37,4%	33,9%
Não Duráveis	1,1%	1,0%	1,5%	12,4%	5,9%	5,9%

Fonte: FUNCEX

Elaboração: MF/SPE

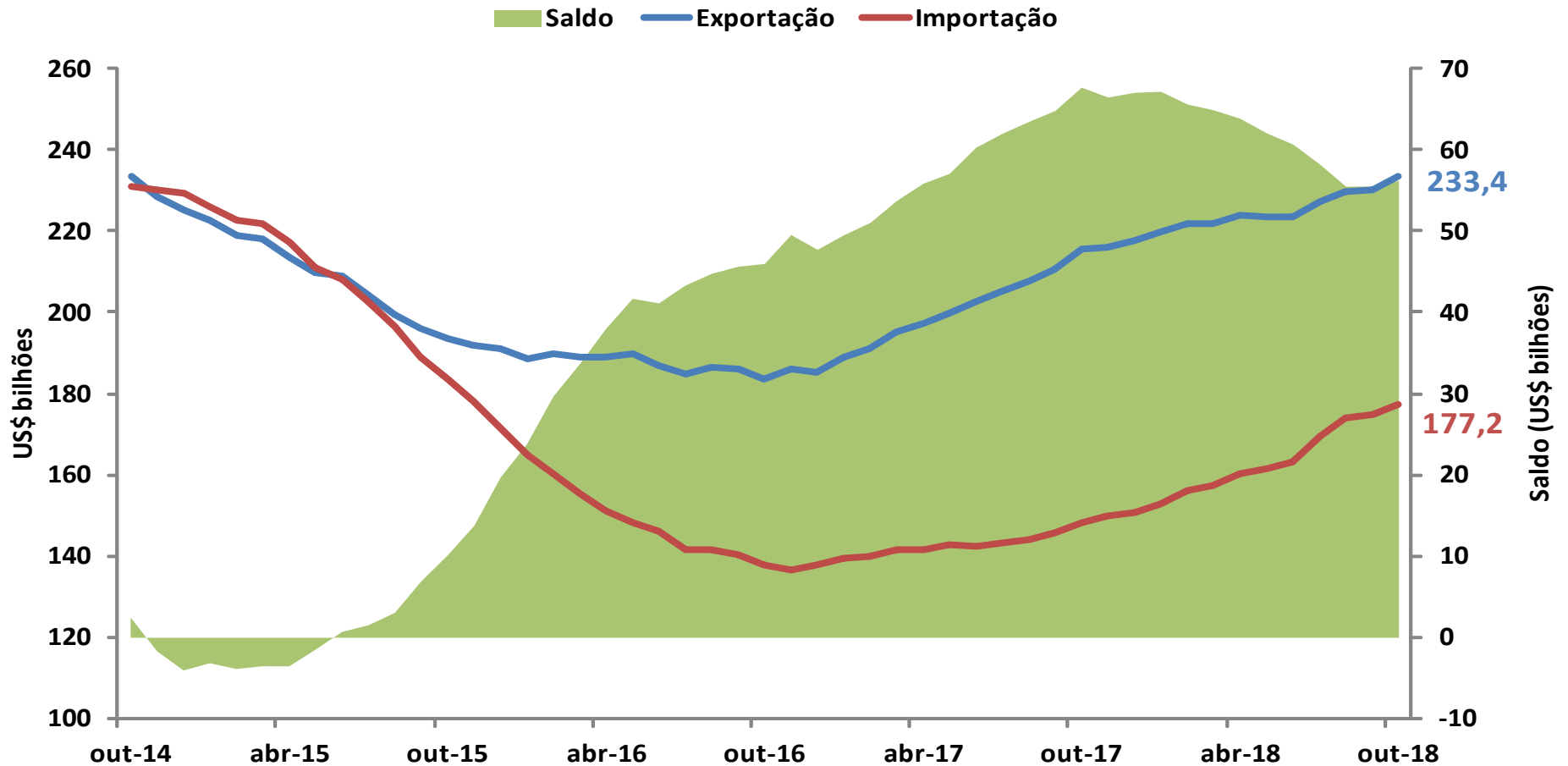
Índices de Preço e Quantum de Exportações e Importações com ajuste sazonal

	PREÇO (var. %)			QUANTUM (var. %)		
	ago-18/jul-18	set-18/ago-18	out-18/set-18	ago-18/jul-18	set-18/ago-18	out-18/set-18
EXPORTAÇÕES	-1,5%	-0,4%	0,9%	0,2%	-1,0%	4,6%
Básicos	-0,9%	0,0%	-0,6%	-16,0%	4,7%	7,5%
Semimanufaturados	-1,3%	-2,5%	5,2%	-14,7%	44,2%	-6,8%
Manufaturados	-2,1%	-1,2%	3,3%	28,9%	-20,2%	10,1%
EXPORTAÇÕES	-1,5%	-0,4%	0,9%	0,2%	-1,0%	4,6%
Bens Intermediários	-3,2%	0,1%	1,5%	2,3%	1,7%	3,4%
Combust. e Lubrificantes	8,1%	-1,9%	-0,7%	-42,8%	39,5%	19,4%
Bens de Capital	-3,7%	-0,7%	3,4%	63,9%	-51,5%	15,9%
Duráveis	3,1%	-1,9%	-2,4%	18,8%	-8,3%	3,8%
Não Duráveis	0,2%	-1,8%	0,2%	1,8%	2,4%	-4,1%
IMPORTAÇÕES	-0,2%	1,0%	-0,8%	-1,2%	-12,2%	-1,7%
Bens Intermediários	0,8%	0,3%	-0,9%	-4,1%	0,6%	-3,0%
Combust. e Lubrificantes	2,3%	1,5%	-0,4%	62,5%	-25,9%	1,0%
Bens de Capital	-6,2%	5,4%	-0,1%	-20,2%	-53,4%	-2,4%
Duráveis	-1,3%	-2,2%	-4,1%	20,8%	-13,5%	-7,6%
Não Duráveis	-4,4%	0,9%	0,1%	0,2%	-0,9%	4,6%

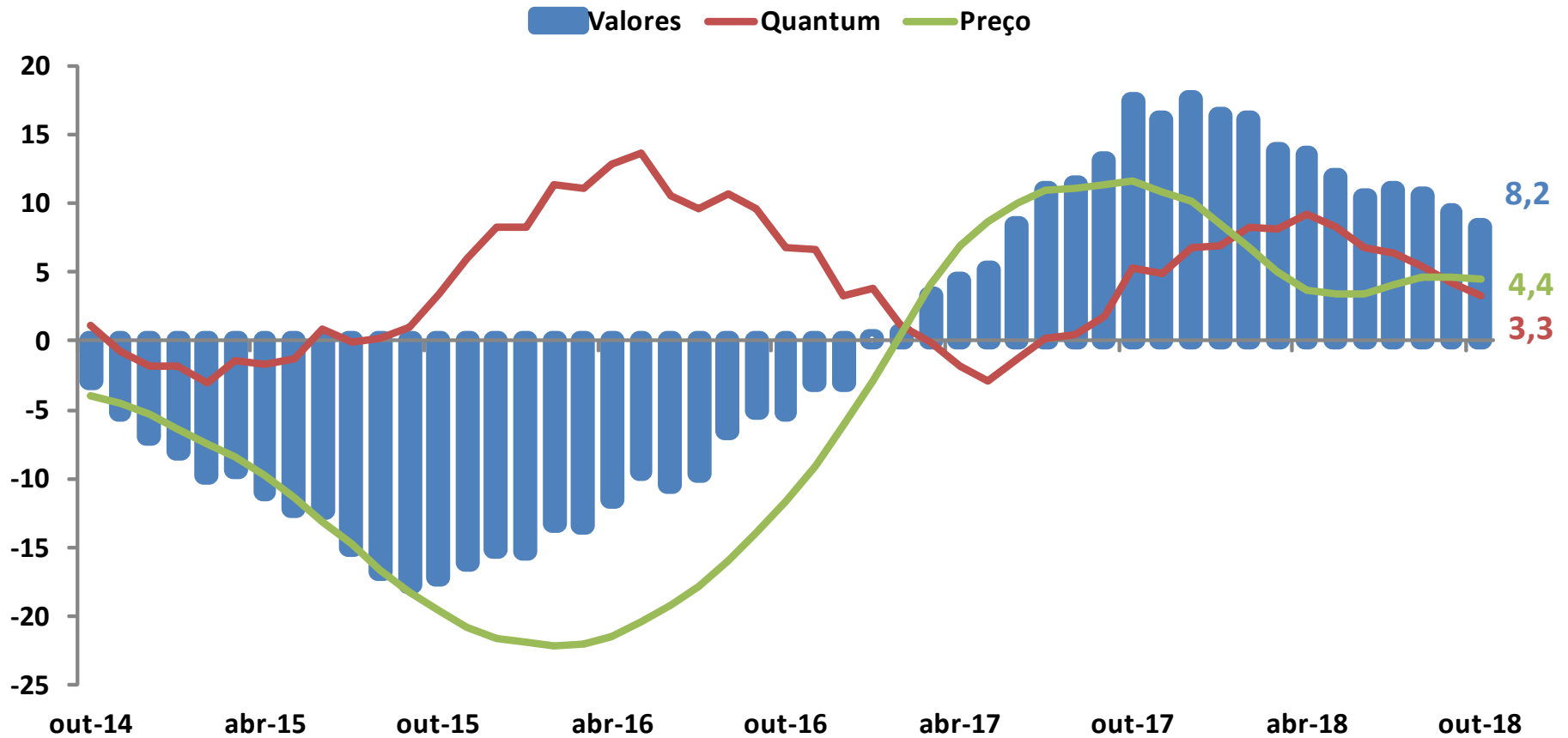
Fonte: FUNCEX

Elaboração: MF/SPE

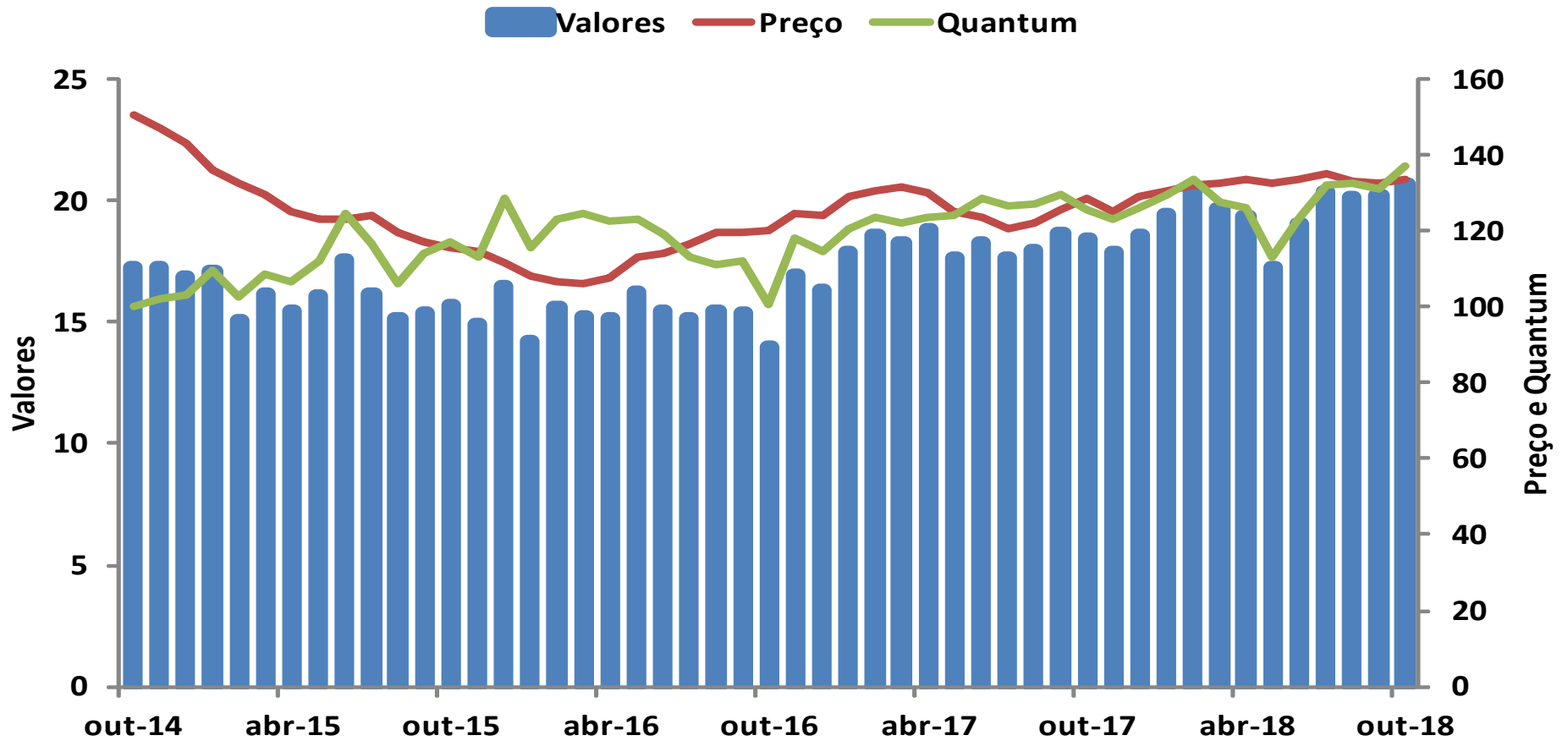
Evolução da Balança Comercial Acumulado últimos 12 meses



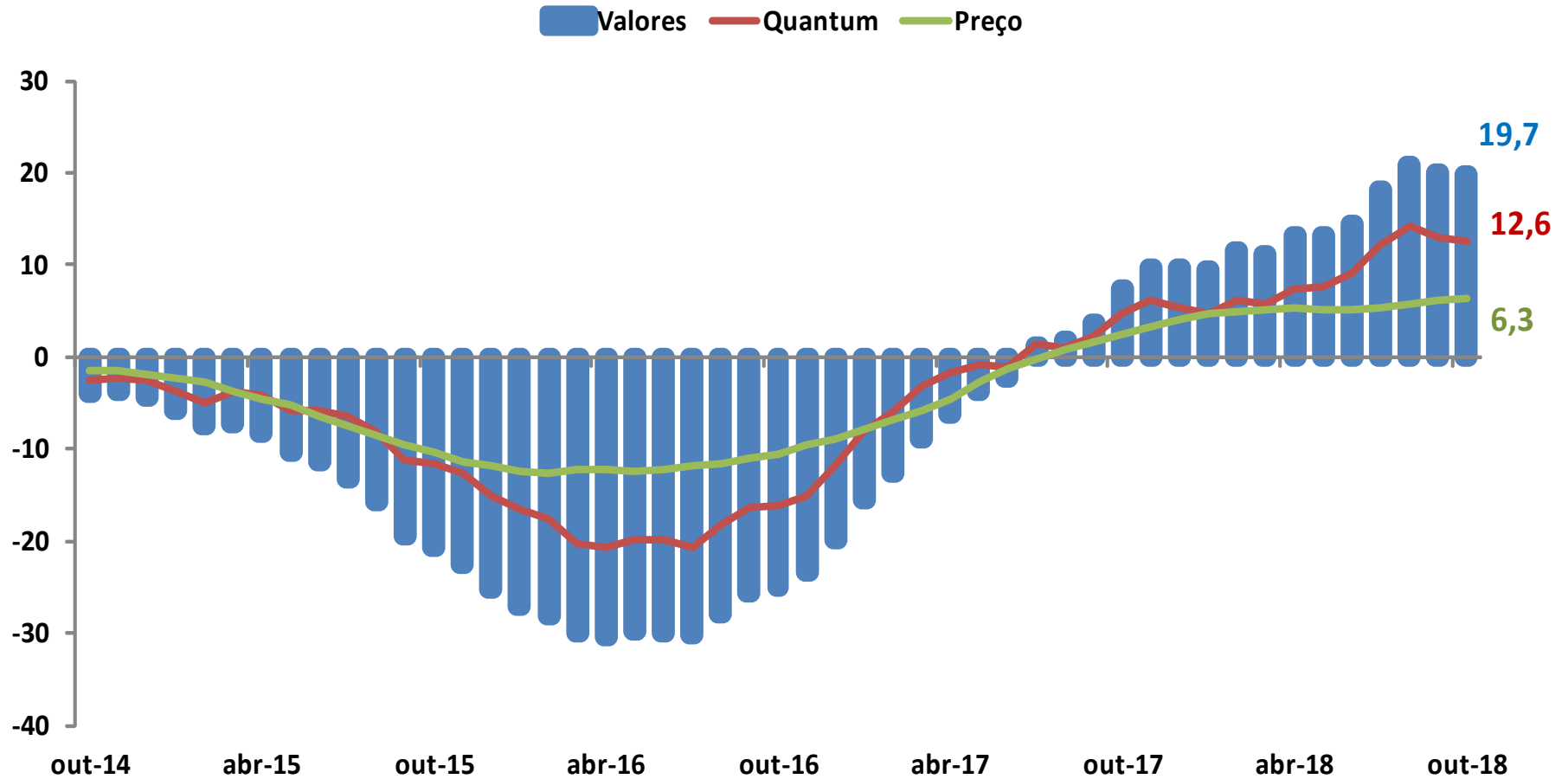
Exportações – Valor, Preço e Quantum Var. % no acumulado de 12 meses



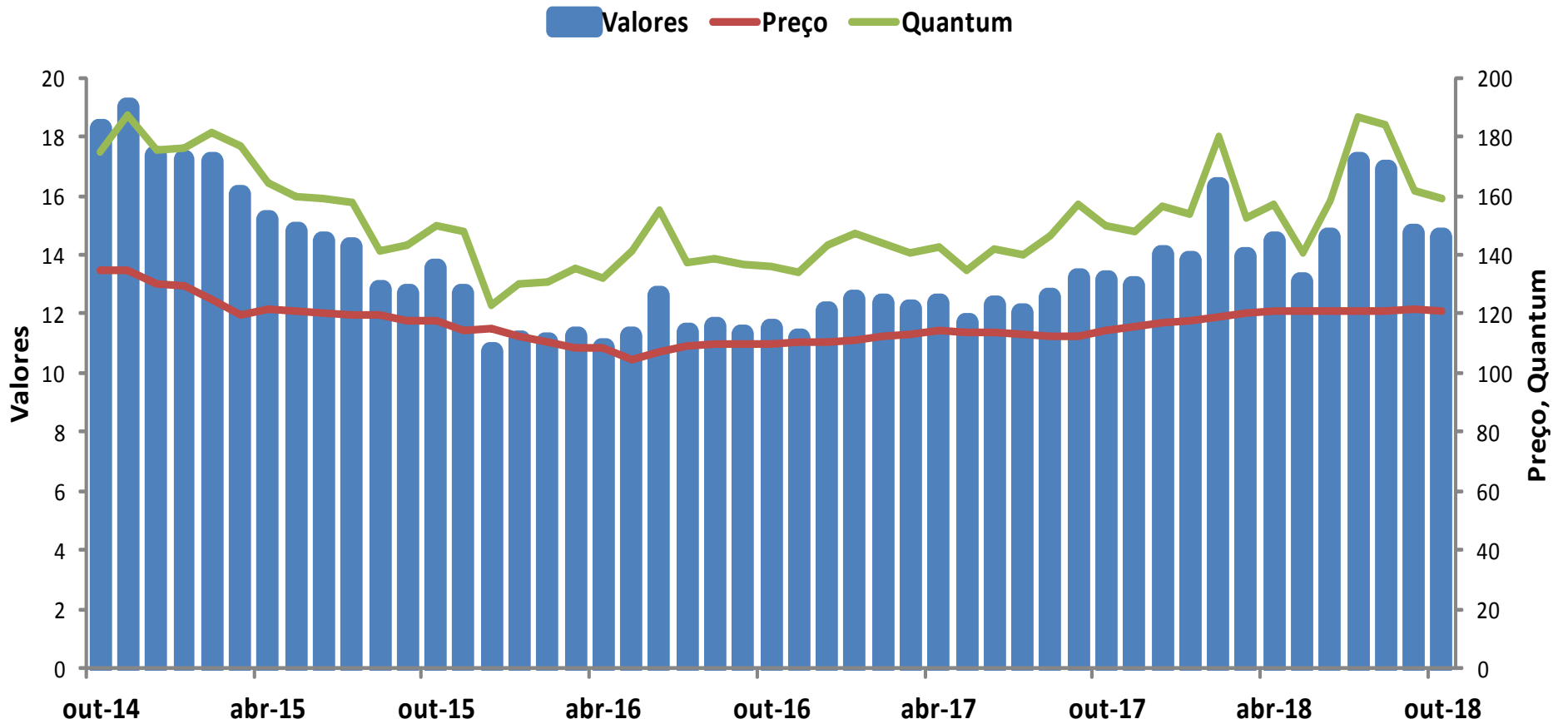
Exportações – Valor, Preço e Quantum Com ajuste sazonal



Importações – Valor, Preço e Quantum Var. % no acumulado de 12 meses



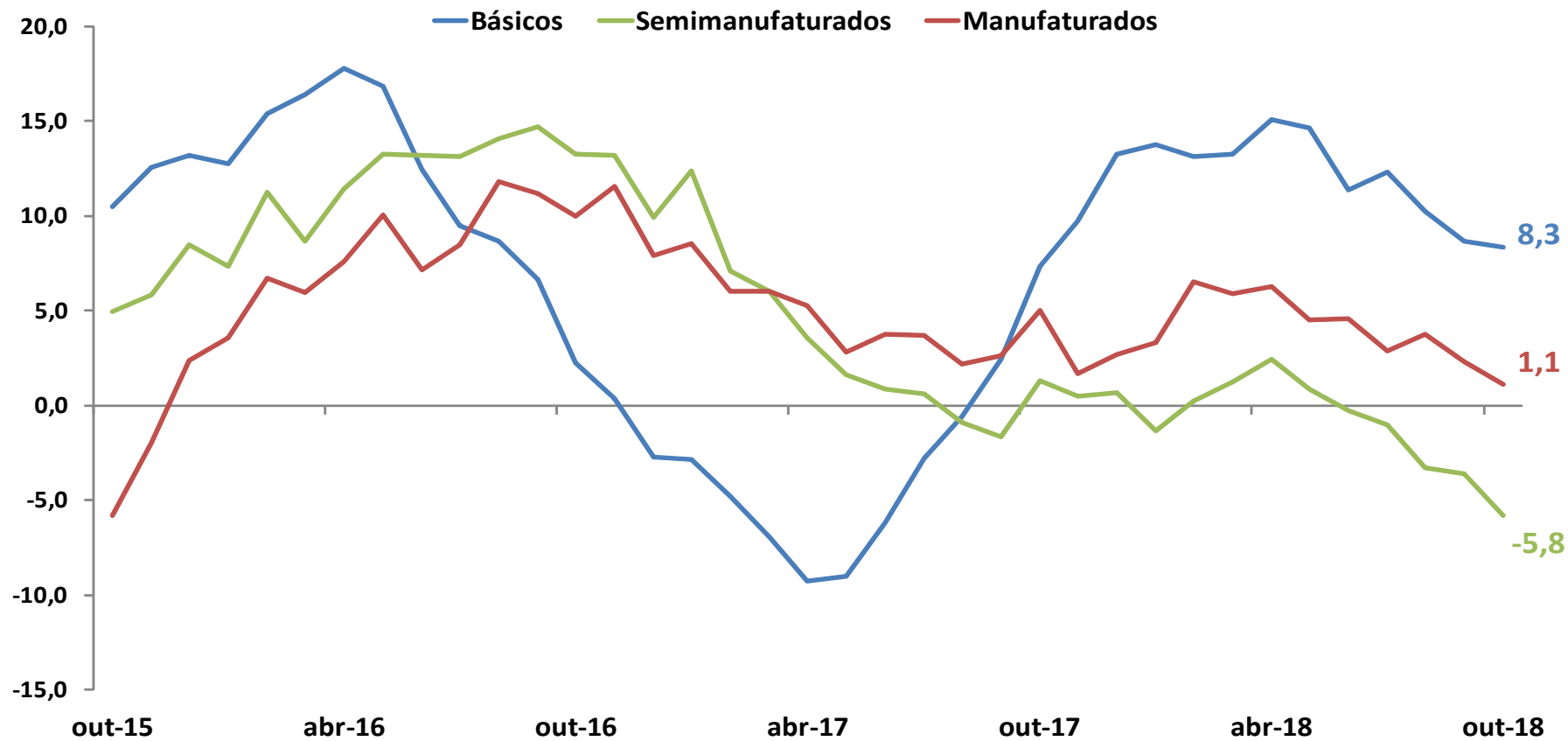
Importações – Valor, Preço e Quantum Com ajuste sazonal



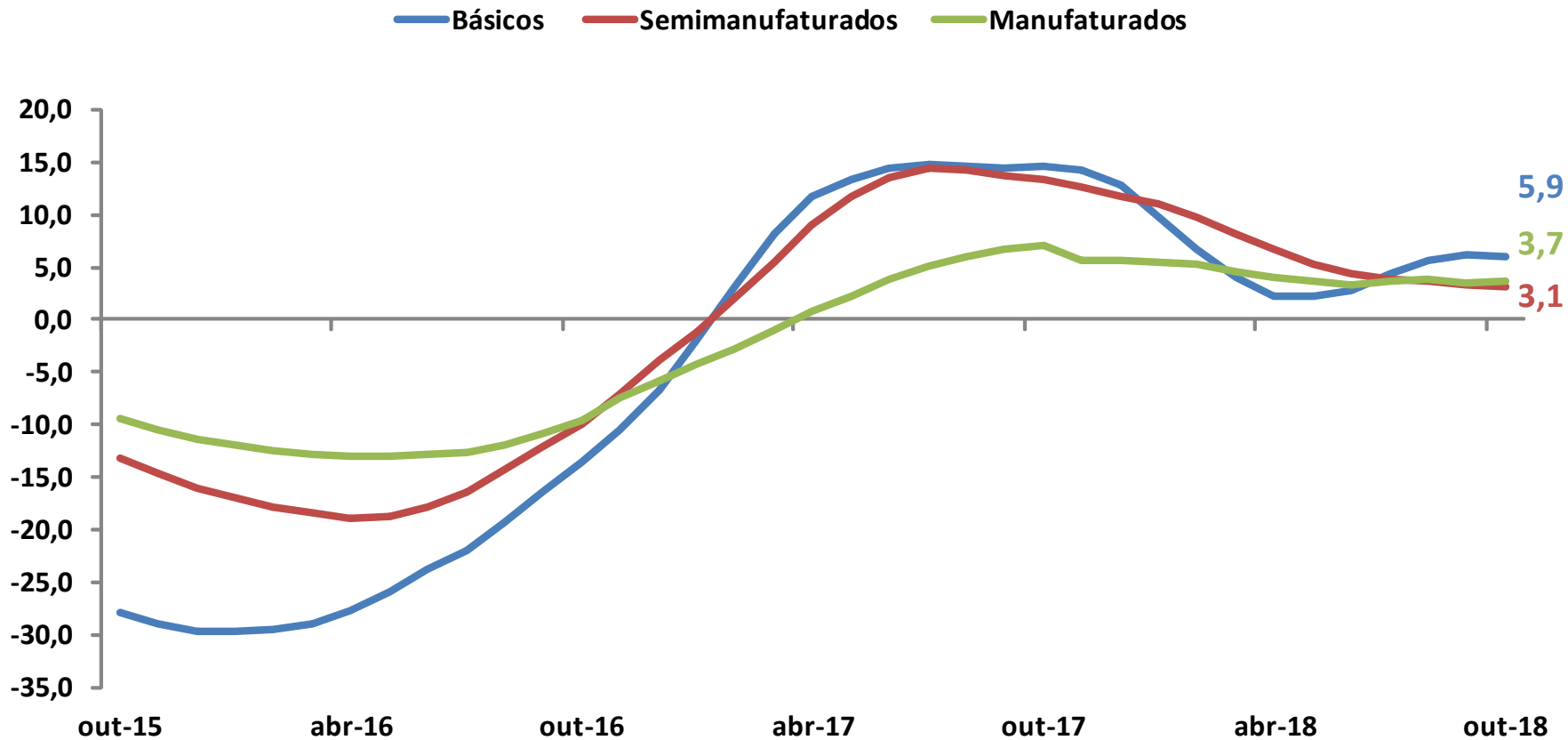
Termos de Troca Índice (média 2006 = 100)



Quantum das Exportações por Classe de Produto Variação % acumulada em 12 meses

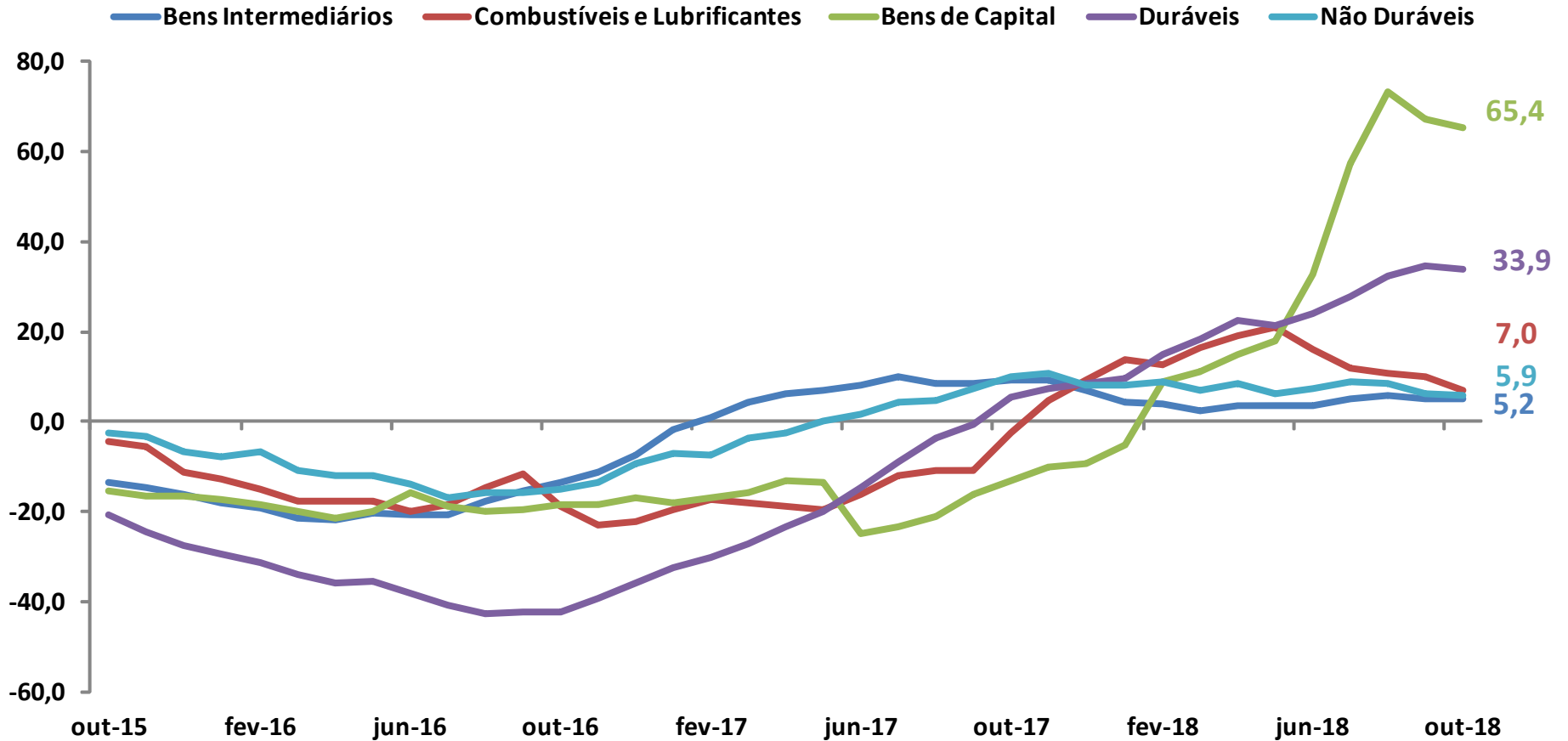


Preço das Exportações por Classe de Produto Variação % acumulada em 12 meses

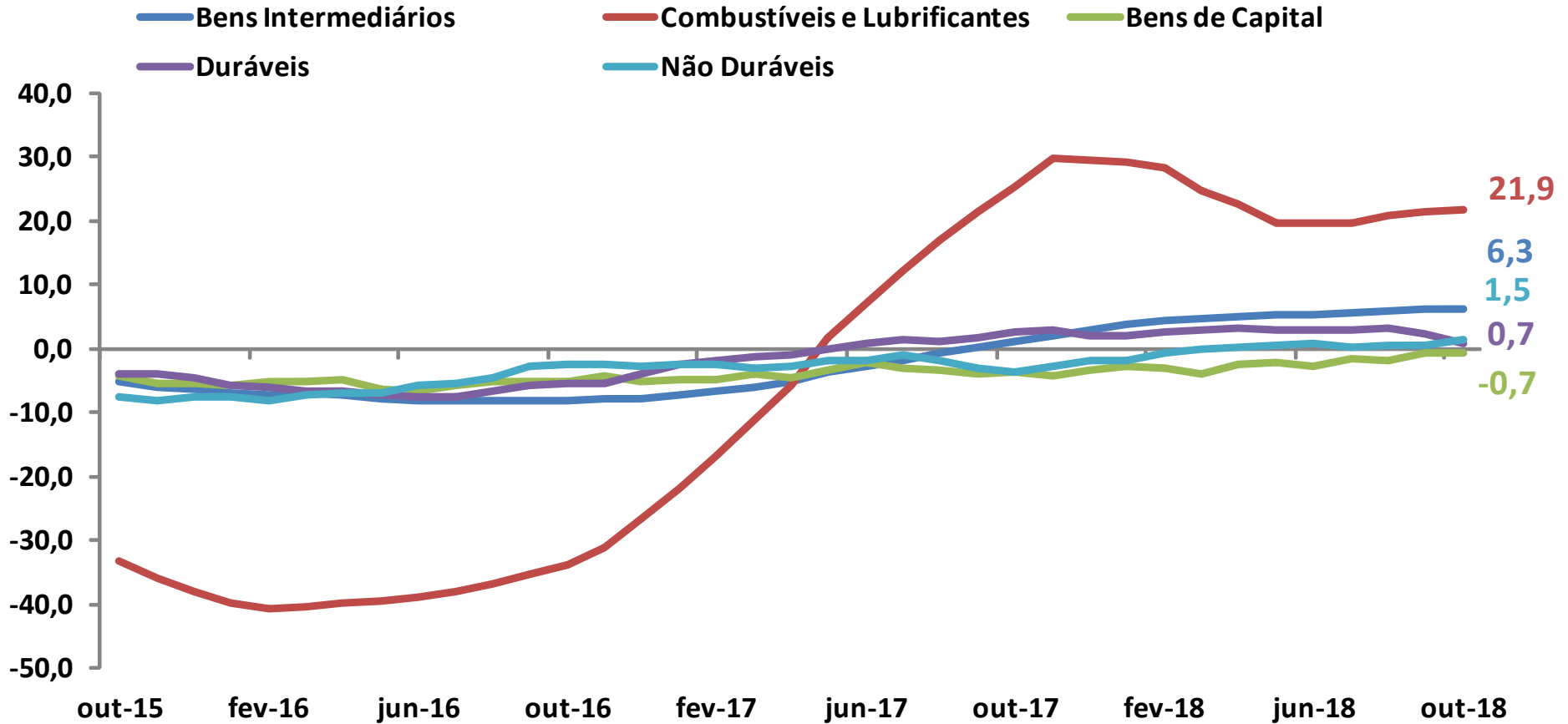


Quantum das Importações por Grandes Categorias Econômicas

Variação % acumulada em 12 meses



Preço das Importações por Grandes Categorias Econômicas Variação % acumulada em 12 meses



Exportações, Importações e Saldo Comercial por Setores Econômicos – Acumulado em 2018

(em US\$ milhões FOB)

Setores	Exportações	Importações	Saldo	Var. % export. 2018/2017	Var. % import. 2018/2017
Agricultura e pecuária	40.284	2.727	37.557	22,9%	-0,4%
Produção florestal	169	48	121	7,9%	0,5%
Pesca e aquicultura	44	435	-391	23,4%	-1,5%
Extração de carvão mineral	0	2.872	-196	-	0,6%
Extração de petróleo e gás natural	20.794	6.395	14.399	42,2%	70,1%
Extração de minerais metálicos	19.111	965	18.146	2,1%	1,7%
Extração de minerais não-metálicos	635	608	26	-1,9%	30,7%
Produtos alimentícios	29.466	4.776	24.690	-10,5%	-0,4%
Bebidas	261	847	-586	-10,7%	5,7%
Produtos do fumo	1.543	55	1.487	-2,9%	10,9%
Produtos têxteis	1.424	2.379	-955	-3,6%	4,0%
Confecção de artigos do vestuário e acessórios	142	1.583	-1.441	-4,5%	20,4%
Couros, artefatos de couro, artigos para viagem e calçados	2.170	721	1.449	-19,5%	3,9%
Produtos de madeira	2.543	91	2.451,9	14,5%	5,8%
Celulose, papel e produtos de papel	8.620	937	7.683,4	26,6%	5,9%

Exportações, Importações e Saldo Comercial por Setores Econômicos – Acumulado em 2018

(em US\$ milhões FOB)

Setores	Exportações	Importações	Saldo	Var. % export. 2018/2017	Var. % import. 2018/2017
Impressão e reprodução de gravações	50	150	-100,4	-0,3%	1,4%
Derivados do petróleo biocombustíveis e coque	4.134	12.584	-8.449,8	76,0%	6,4%
Produtos químicos	7.965	27.743	-19.777,9	0,6%	15,6%
Produtos farmacêuticos	1.004	7.685	-6.681,4	-9,1%	16,6%
Produtos de borracha e de material plástico	2.124	4.131	-2.006,9	-3,5%	10,8%
Produtos de minerais não-metálicos	1.655	1.265	390,7	-3,1%	21,6%
Metalurgia	17.787	7.165	10.622,3	7,8%	44,2%
Produtos de metal, exceto máquinas e equipamentos	1.649	2.945	-1.296,3	-9,0%	18,1%
Equipamentos de informática, produtos eletrônicos e ópticos	1.357	17.912	-16.555,1	9,8%	9,3%
Máquinas, aparelhos e materiais elétricos	2.005	5.685	-3.679,2	-0,2%	10,7%
Máquinas e equipamentos	7.558	11.532	-3.973,8	4,5%	17,7%
Veículos automotores, reboques e carrocerias	12.844	14.209	-1.364,4	-5,3%	25,6%
Outros equipamentos de transporte, exceto veículos automotores	10.550	9.754	795,9	50,0%	273,3%
Móveis	567	467	99,4	11,3%	10,0%
Indústrias diversas	1.025	2.697	-1.671,6	17,4%	16,6%

Indicadores de Valor, *Quantum* e Preço

Variação % (Acum.2018/Acum.2017)

<u>SETORES</u>	<u>EXPORTAÇÕES</u>		
	Valor	Quantum	Preço
Agricultura e pecuária	22,9%	11,5%	11,5%
Produção florestal	7,9%	10,1%	10,1%
Pesca e aquicultura	23,4%	13,3%	13,3%
Extração de petróleo e gás natural	42,2%	5,9%	5,9%
Extração de minerais metálicos	2,1%	1,7%	1,7%
Extração de minerais não-metálicos	-1,9%	-9,7%	-9,7%
Produtos alimentícios	-10,5%	-4,7%	-4,7%
Bebidas	-10,7%	-10,0%	-10,0%
Produtos do fumo	-2,9%	-1,0%	-1,0%
Produtos têxteis	-3,6%	-8,0%	-8,0%
Confecção de artigos do vestuário e acessórios	-4,5%	3,1%	3,1%
Couros, artefatos de couro, artigos para viagem e calçados	-19,5%	-5,7%	-5,7%
Produtos de madeira	14,5%	8,3%	8,3%
Celulose, papel e produtos de papel	26,6%	6,1%	6,1%

Indicadores de Valor, *Quantum* e Preço

Variação % (Acum.2018/Acum.2017)

<u>SETORES</u>	<u>EXPORTAÇÕES</u>		
	Valor	Quantum	Preço
Impressão e reprodução de gravações	-0,3%	-7,5%	-7,5%
Derivados do petróleo biocombustíveis e coque	76,0%	33,2%	33,2%
Produtos químicos	0,6%	-6,6%	-6,6%
Produtos farmoquímicos farmacêuticos	-9,1%	-5,0%	-5,0%
Produtos de borracha e de material plástico	-3,5%	-1,8%	-1,8%
Produtos de minerais não-metálicos	-3,1%	-3,8%	-3,8%
Metalurgia	7,8%	-7,6%	-7,6%
Produtos de metal, exceto máquinas e equipamentos	-9,0%	-8,8%	-8,8%
Equipamentos de informática, produtos eletrônicos e ópticos	9,8%	-2,1%	-2,1%
Máquinas, aparelhos e materiais elétricos	-0,2%	-0,6%	-0,6%
Máquinas e equipamentos	4,5%	2,3%	2,3%
Veículos automotores, reboques e carrocerias	-5,3%	-6,0%	-6,0%
Outros equipamentos de transporte, exceto veículos automotores	50,0%	71,9%	71,9%
Móveis	11,3%	1,6%	1,6%
Indústrias diversas	17,4%	4,4%	4,4%