



Ministério da Fazenda

BALANÇA COMERCIAL FUNCEX

Agosto/2018

24 de setembro de 2018

Os INFORMATIVOS ECONÔMICOS da Secretaria de Política Econômica (SPE) são elaborados a partir de dados de conhecimento público, cujas fontes primárias são instituições autônomas, públicas ou privadas. O objetivo é organizar informações de conhecimento público para ampliar o entendimento sobre a economia brasileira. O conteúdo deste material é meramente informativo, não possuindo caráter prospectivo, nem delimitando as ações de política econômica adotadas pelo Ministério da Fazenda.

RESUMO DOS RESULTADOS

- **Resultado geral (sem ajuste sazonal):**
 - Superávit de US\$ 3,8 bilhões, com exportações de US\$ 22,6 bilhões e importações de US\$ 18,8 bilhões.

- **Comparativo agosto/18 ante agosto/17 (sem ajuste sazonal):**
 - Aumento de 15,8% e de 35,3% no valor das exportações e importações, respectivamente.
 - Nas exportações, houve aumento de 6,6% e de 8,6% nos índices de preço e quantum, respectivamente.
 - O quantum exportado registrou aumento em Bens de Capital (97,7%) e Bens Intermediários (2,8%). Por outro lado, houve queda em Bens de Consumo Duráveis (-15,9%), Combustíveis e Lubrificantes (-6,3%) e Bens de Consumo Não Duráveis (-4,3%).
 - Já nas importações, houve aumento de 7,1% e de 26,3% nos índices de preço e quantum, respectivamente.
 - No quantum importado, houve elevação em todas as categorias de uso: Bens de Capital (177,7%), Bens de Consumo Duráveis (64,1%), Combustíveis e Lubrificantes (16,1%), Bens Intermediários (8,6%) e Bens de Consumo Não Duráveis (2,1%).

RESUMO DOS RESULTADOS

- **Comparativo agosto/18 ante julho/18 (com ajuste sazonal):**
 - Nas exportações, houve queda de 3,3% no índice de preço e aumento de 4,4% no índice de quantum.
 - Houve elevação no quantum exportado em Bens de Capital (48,7%), Bens de Consumo Duráveis (22,4%), Bens Intermediários (4,2%) e Bens de Consumo Não Duráveis (1,5%). No sentido oposto, houve queda em Combustíveis e Lubrificantes (-39,9%). .
 - Do lado das importações, registrou-se queda de 0,1% e de 2,9% nos índices de preço e quantum, respectivamente.
 - No quantum importado, houve elevação em Combustíveis e Lubrificantes (63,0%) e Bens de Consumo Duráveis (17,5%). Por outro lado, houve queda em Bens de Capital (-20,3%) e Bens Intermediários (-4,2%).

Exportações e Importações por Grandes Categorias Econômicas

	Valores (US\$ milhões)			Variação Percentual	
	jun-18	jul-18	ago-18	jul-18/jun-18	ago-18/jul-18
EXPORTAÇÕES	20.066	22.763	22.553	13,4%	-0,9%
Bens Intermediários	14.614	13.683	13.984	-6,4%	2,2%
Combust. e Lubrificantes	1.718	4.029	2.158	134,5%	-46,4%
Bens de Capital	1.580	2.336	3.384	47,9%	44,9%
Duráveis	593	454	601	-23,4%	32,4%
Não Duráveis	1.552	2.247	2.319	44,8%	3,2%
IMPORTAÇÕES	14.323	18.653	18.777	30,2%	0,7%
Bens Intermediários	8.919	10.099	10.203	13,2%	1,0%
Combust. e Lubrificantes	1.515	1.603	2.358	5,8%	47,1%
Bens de Capital	1.687	4.768	3.799	182,6%	-20,3%
Duráveis	611	560	706	-8,4%	26,2%
Não Duráveis	1.585	1.624	1.692	2,5%	4,1%
	Valores (US\$ milhões)			Variação Absoluta (US\$ milhões)	
SALDO	5.743	4.110	3.775	-1.633	-335
Bens Intermediários	5.695	3.585	3.780	-2.110	196
Combust. e Lubrificantes	203	2.427	-200	2.224	-2.626
Bens de Capital	-108	-2.432	-415	-2.324	2.017
Duráveis	-18	-106	-105	-88	0
Não Duráveis	-34	622	628	656	5

Fonte: FUNCEX

Elaboração: MF/SPE

Exportações e Importações por Grandes Categorias Econômicas com ajuste sazonal

	Valores (US\$ milhões)			Variação Percentual	
	jun-18	jul-18	ago-18	jul-18/jun-18	ago-18/jul-18
EXPORTAÇÕES	19.086	20.604	20.838	7,9%	1,1%
Bens Intermediários	13.218	12.502	13.041	-5,4%	4,3%
Combust. e Lubrificantes	1.363	3.608	2.028	164,8%	-43,8%
Bens de Capital	1.583	1.587	3.219	0,2%	102,8%
Duráveis	569	474	560	-16,7%	18,1%
Não Duráveis	1.610	2.151	2.147	33,6%	-0,2%
IMPORTAÇÕES	14.797	17.405	16.941	17,6%	-2,7%
Bens Intermediários	8.879	9.317	9.009	4,9%	-3,3%
Combust. e Lubrificantes	1.507	1.443	2.542	-4,3%	76,1%
Bens de Capital	1.674	4.200	3.648	151,0%	-13,1%
Duráveis	582	557	647	-4,4%	16,2%
Não Duráveis	1.679	1.689	1.546	0,6%	-8,5%
	Valores (US\$ milhões)			Variação Absoluta (US\$ milhões)	
SALDO	3.844	3.545	3.607	-300	62

Exportações e Importações por Grandes Categorias Econômicas

	Valores (US\$ milhões)	Valores (US\$ milhões)		Variação Percentual	
	acumulado 12 meses	acum. 2017	acum. 2018	ago-18/ago-17	acum. 2018/acum. 2017
EXPORTAÇÕES	230.713	145.929	158.904	15,8%	8,9%
Bens Intermediários	152.055	97.327	103.761	7,5%	6,6%
Combust. e Lubrificantes	24.955	15.145	19.178	26,8%	26,6%
Bens de Capital	20.829	11.266	15.078	115,9%	33,8%
Duráveis	7.371	5.089	4.766	-13,6%	-6,3%
Não Duráveis	25.264	17.008	15.927	-6,7%	-6,4%
IMPORTAÇÕES	174.134	97.842	121.227	35,3%	23,9%
Bens Intermediários	101.928	61.613	69.877	1,0%	13,4%
Combust. e Lubrificantes	20.520	11.262	14.207	47,1%	26,1%
Bens de Capital	25.790	10.083	19.738	-20,3%	95,8%
Duráveis	6.278	3.019	4.379	26,2%	45,0%
Não Duráveis	19.530	11.782	12.964	4,1%	10,0%
	Valores (US\$ milhões)	Valores (US\$ milhões)		Variação Absoluta (US\$ milhões)	
SALDO	56.579	48.087	37.677	-1.817	-10.410
Bens Intermediários	50.127	35.714	33.884	-446	-1.830
Combust. e Lubrificantes	4.435	3.883	4.972	-384	1.088
Bens de Capital	-4.962	1.184	-4.660	-511	-5.844
Duráveis	1.093	2.070	387	-379	-1.683
Não Duráveis	5.735	5.226	2.964	-172	-2.262

Fonte: FUNCEX

Elaboração: MF/SPE

Índices de Preço e de Quantum de Exportações e Importações

	PREÇO (var. %)			QUANTUM (var. %)		
	ago-18/ago-17	acum. ano	média 12 meses	ago-18/ago-17	acum. ano	média 12 meses
EXPORTAÇÕES	6,6%	4,7%	4,4%	8,6%	3,6%	6,2%
Básicos	11,2%	5,7%	5,1%	4,7%	4,8%	10,6%
Semimanufaturados	1,4%	3,2%	3,7%	-25,3%	-7,1%	-3,3%
Manufaturados	5,9%	4,3%	3,8%	27,4%	6,3%	5,1%
EXPORTAÇÕES	6,6%	4,7%	4,4%	8,6%	3,6%	6,2%
Bens Intermediários	4,6%	3,4%	3,6%	2,8%	2,8%	8,1%
Combust. e Lubrificantes	37,7%	32,7%	29,0%	-6,3%	-2,7%	-4,6%
Bens de Capital	7,3%	-0,4%	-0,7%	97,7%	30,2%	12,2%
Duráveis	2,5%	2,5%	1,4%	-15,9%	-8,9%	1,5%
Não Duráveis	-2,9%	-4,7%	-3,4%	-4,3%	-2,2%	1,6%
IMPORTAÇÕES	7,1%	6,4%	5,7%	26,3%	16,4%	14,2%
Bens Intermediários	7,2%	6,5%	5,8%	8,6%	6,6%	5,9%
Combust. e Lubrificantes	33,5%	19,9%	20,8%	16,1%	5,1%	10,9%
Bens de Capital	-7,1%	-0,5%	-1,9%	177,7%	98,6%	73,3%
Duráveis	1,8%	3,0%	3,2%	64,1%	40,9%	32,5%
Não Duráveis	-2,8%	1,8%	0,7%	2,1%	6,9%	8,3%

Fonte: FUNCEX

Elaboração: MF/SPE

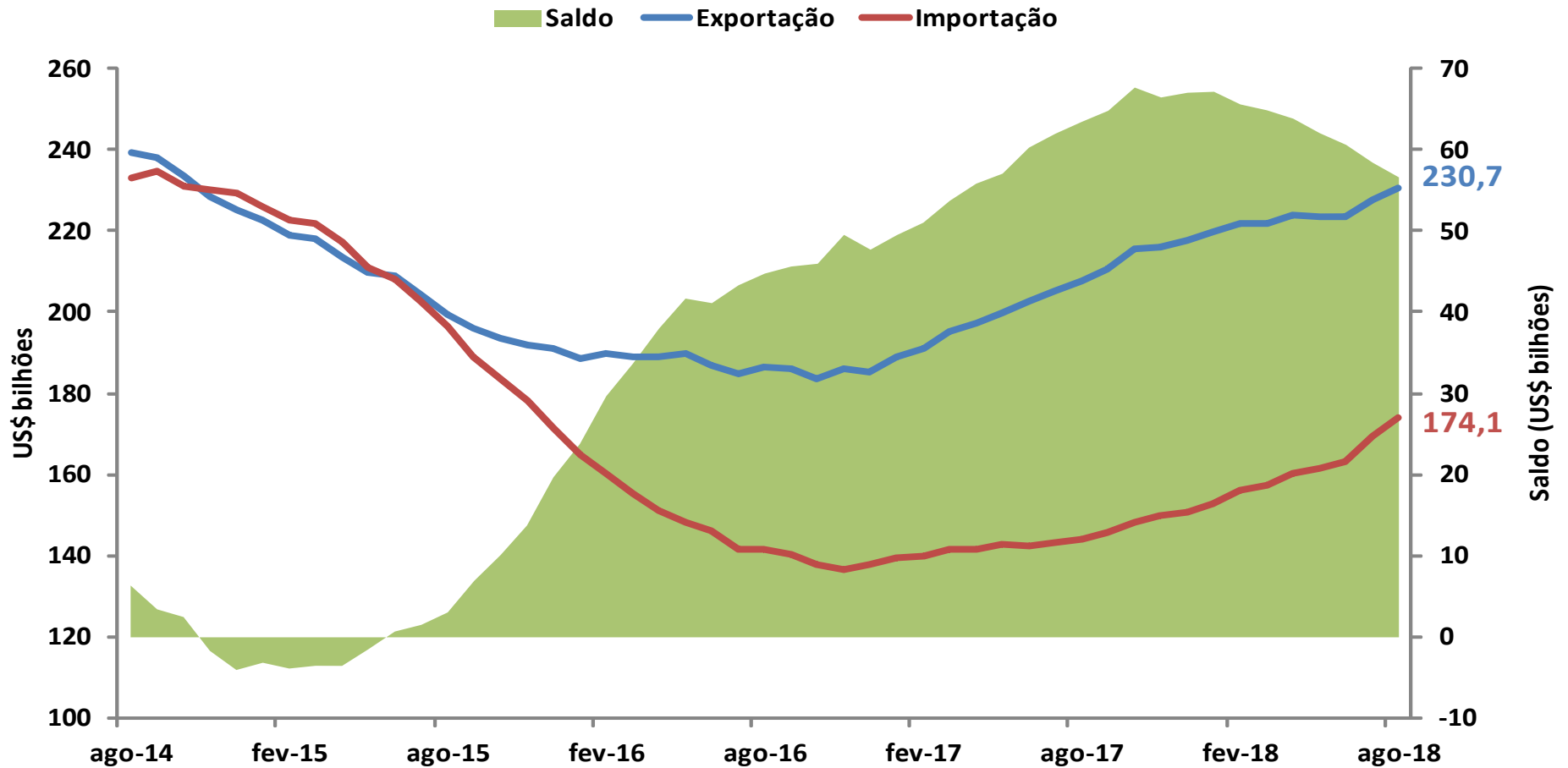
Índices de Preço e Quantum de Exportações e Importações com ajuste sazonal

	PREÇO (var. %)			QUANTUM (var. %)		
	jun-18/mai-18	jul-18/jun-18	ago-18/jul-18	jun-18/mai-18	jul-18/jun-18	ago-18/jul-18
EXPORTAÇÕES	0,3%	1,8%	-3,3%	8,6%	8,9%	4,4%
Básicos	-0,2%	3,3%	-3,7%	-11,5%	45,3%	-18,8%
Semimanufaturados	2,6%	-3,5%	-1,2%	15,9%	-17,5%	-10,4%
Manufaturados	0,9%	2,9%	-1,8%	33,6%	-8,5%	44,3%
EXPORTAÇÕES	0,3%	1,8%	-3,3%	8,6%	8,9%	4,4%
Bens Intermediários	0,5%	0,0%	-4,2%	11,5%	-1,0%	4,2%
Combust. e Lubrificantes	1,0%	-1,4%	-5,3%	-33,5%	140,4%	-39,9%
Bens de Capital	0,3%	5,6%	5,9%	44,5%	16,4%	48,7%
Duráveis	2,8%	-3,5%	2,8%	2,5%	-15,8%	22,4%
Não Duráveis	-0,9%	4,5%	-2,3%	-4,9%	20,4%	1,5%
IMPORTAÇÕES	-0,2%	0,0%	-0,1%	13,9%	16,6%	-2,9%
Bens Intermediários	-0,6%	0,7%	0,9%	15,2%	4,1%	-4,2%
Combust. e Lubrificantes	4,3%	-4,5%	2,7%	-7,6%	-1,1%	63,0%
Bens de Capital	-1,3%	0,2%	-5,3%	14,2%	167,5%	-20,3%
Duráveis	6,6%	0,1%	-0,6%	26,1%	-3,0%	17,5%
Não Duráveis	-6,1%	0,1%	-4,3%	4,4%	-3,7%	0,0%

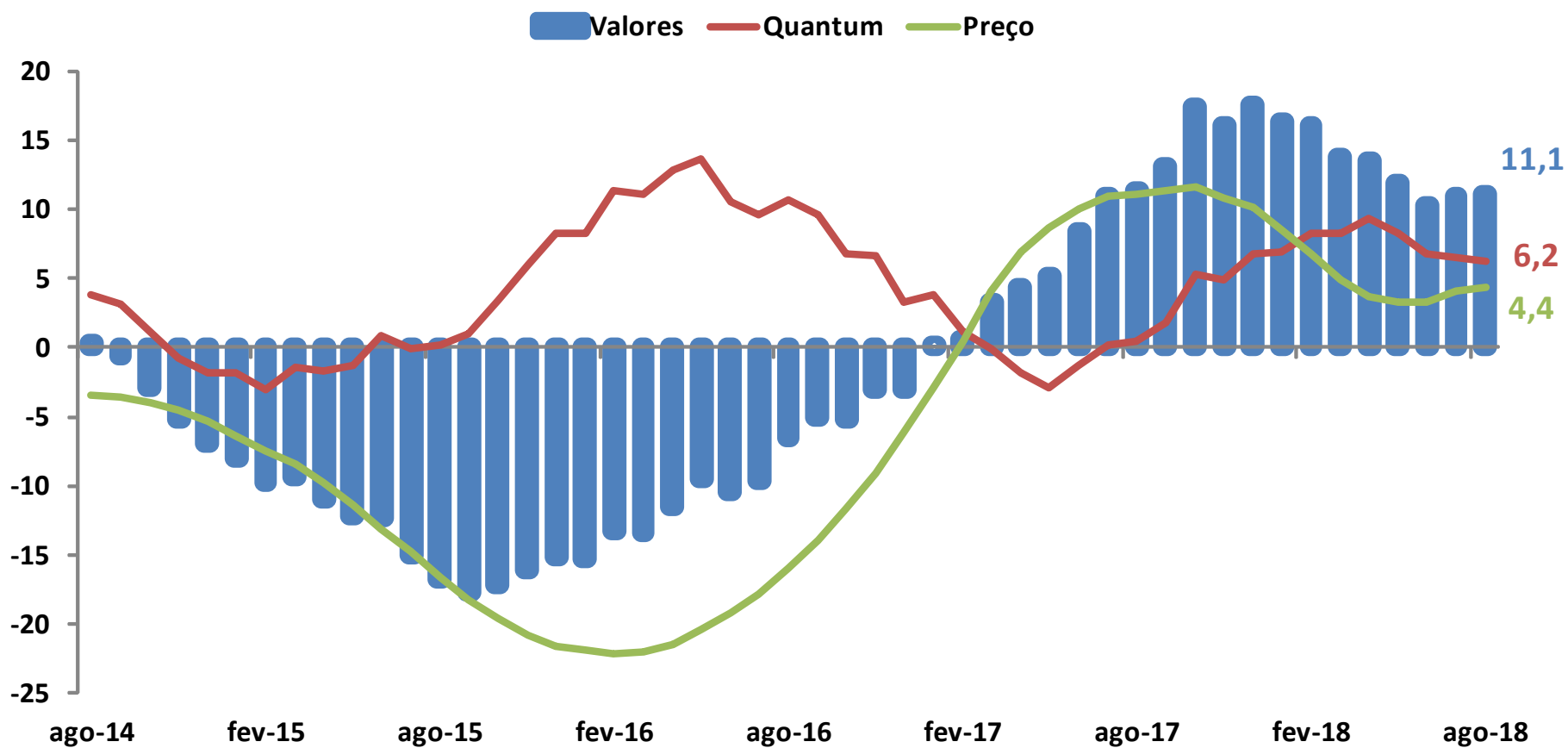
Fonte: FUNCEX

Elaboração: MF/SPE

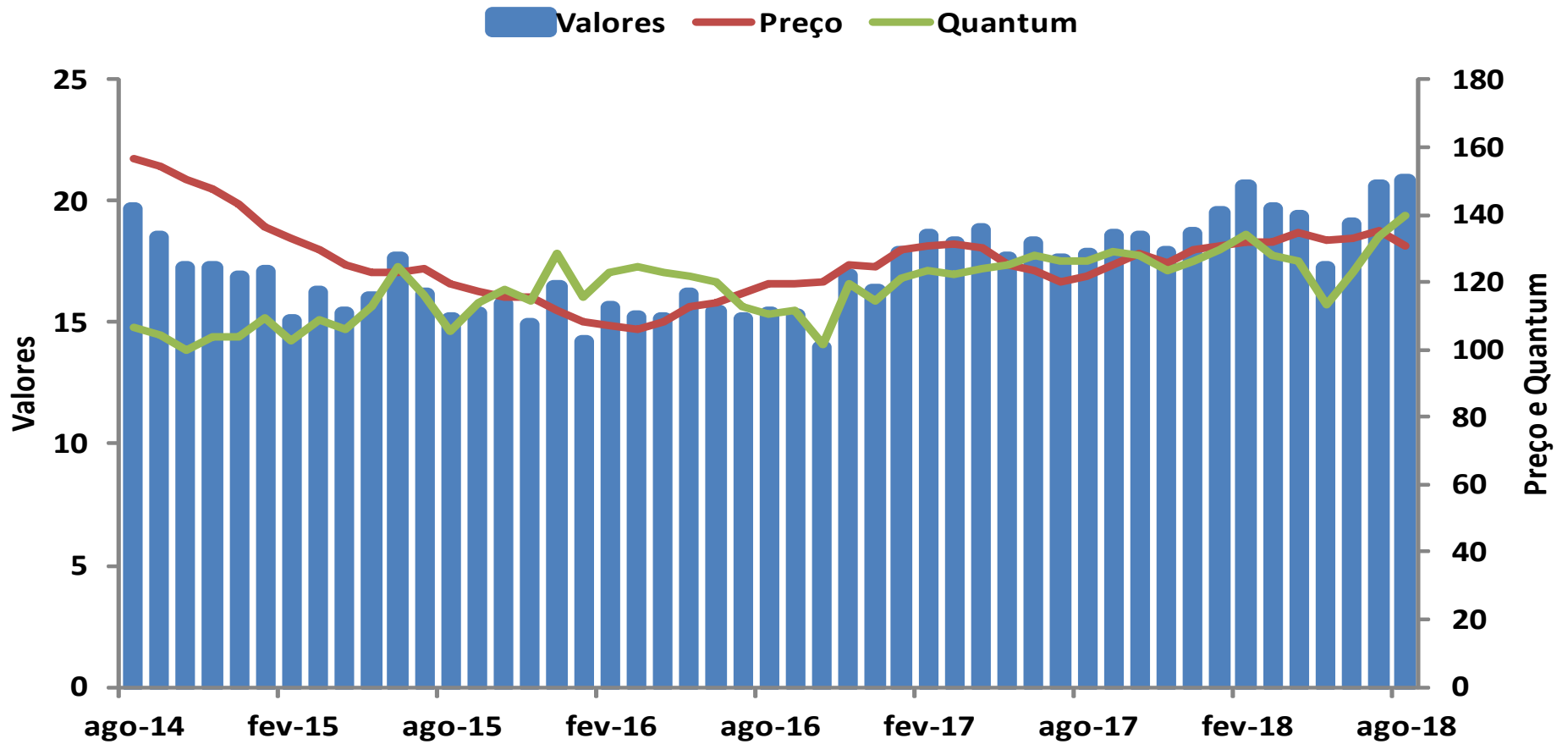
Evolução da Balança Comercial Acumulado últimos 12 meses



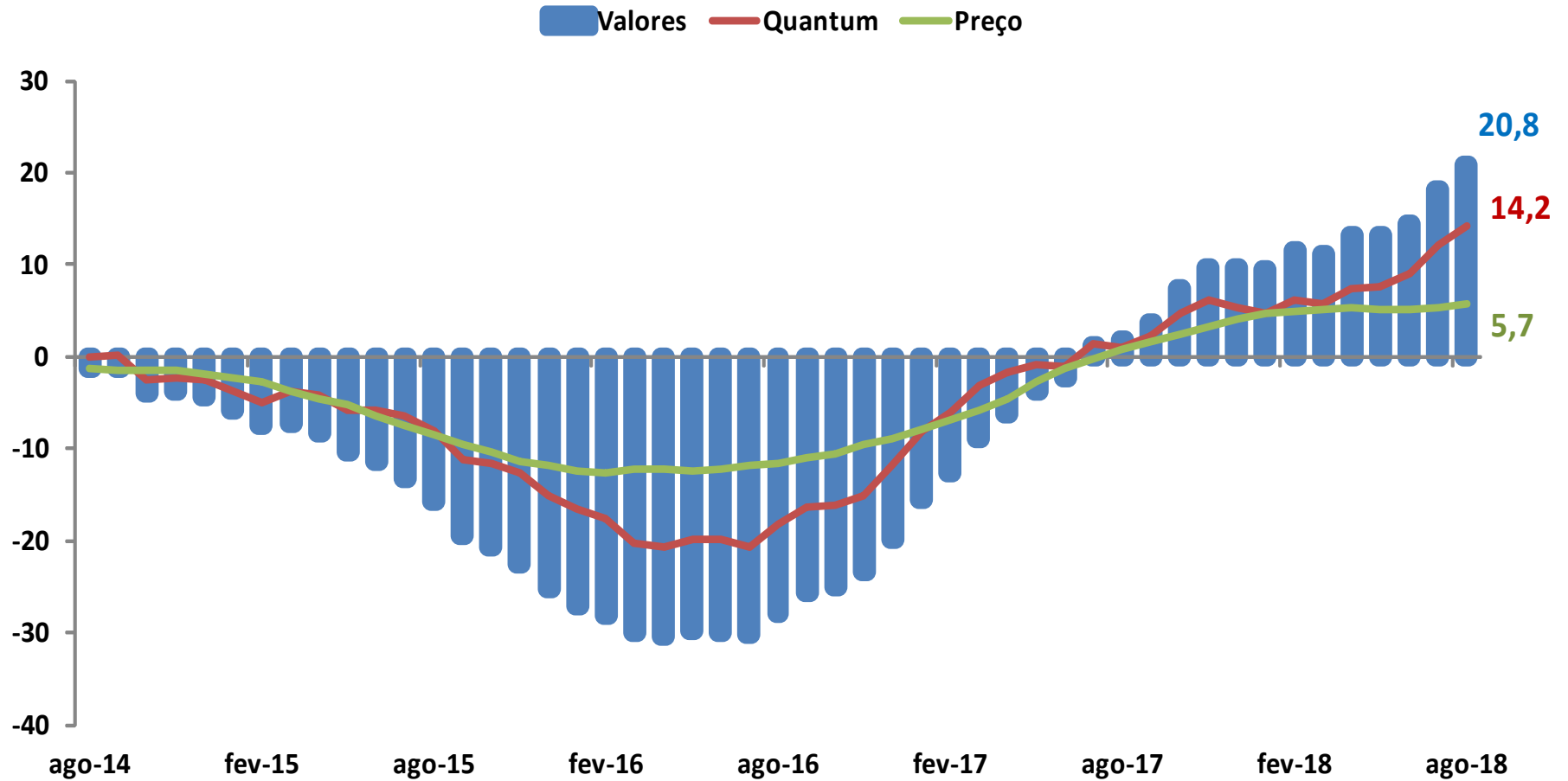
Exportações – Valor, Preço e Quantum Var. % no acumulado de 12 meses



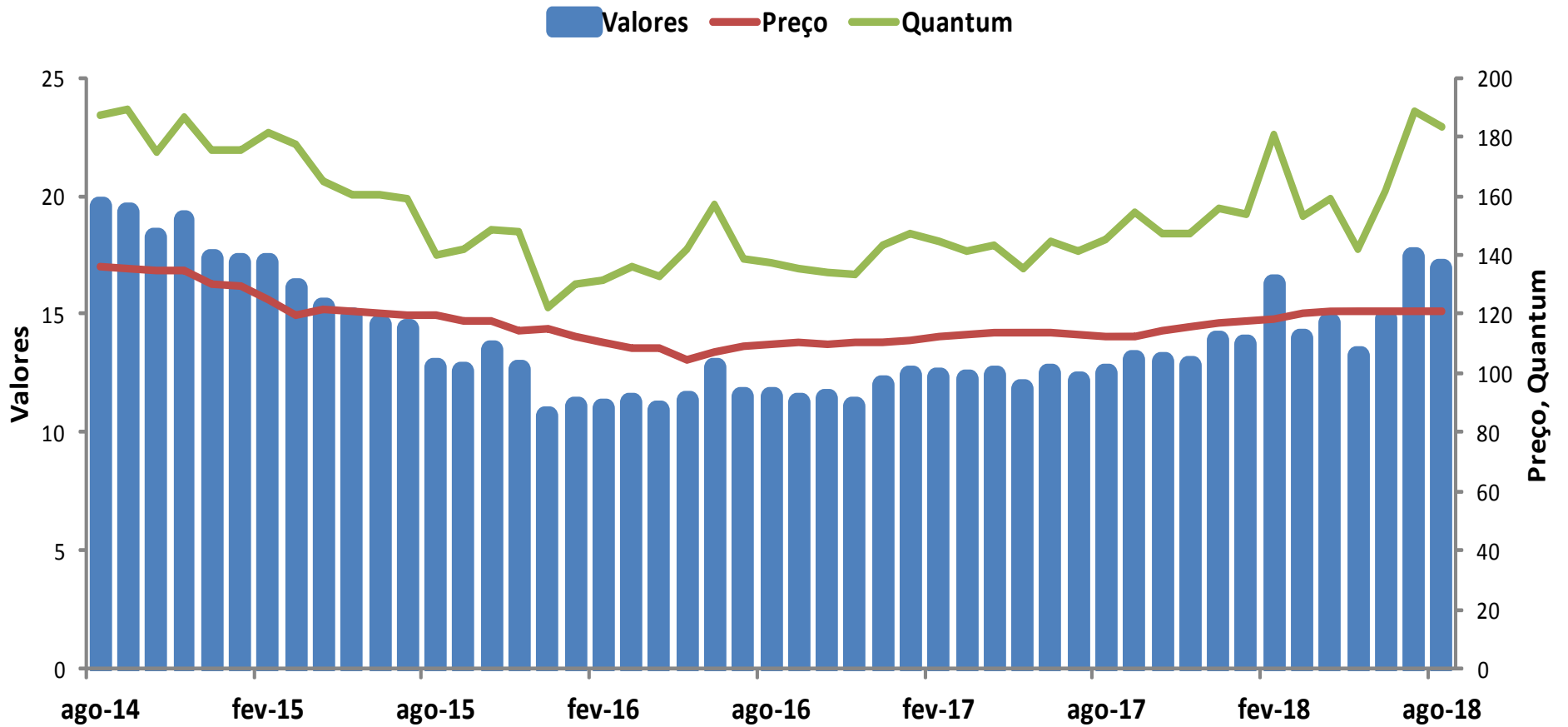
Exportações – Valor, Preço e Quantum Com ajuste sazonal



Importações – Valor, Preço e Quantum Var. % no acumulado de 12 meses



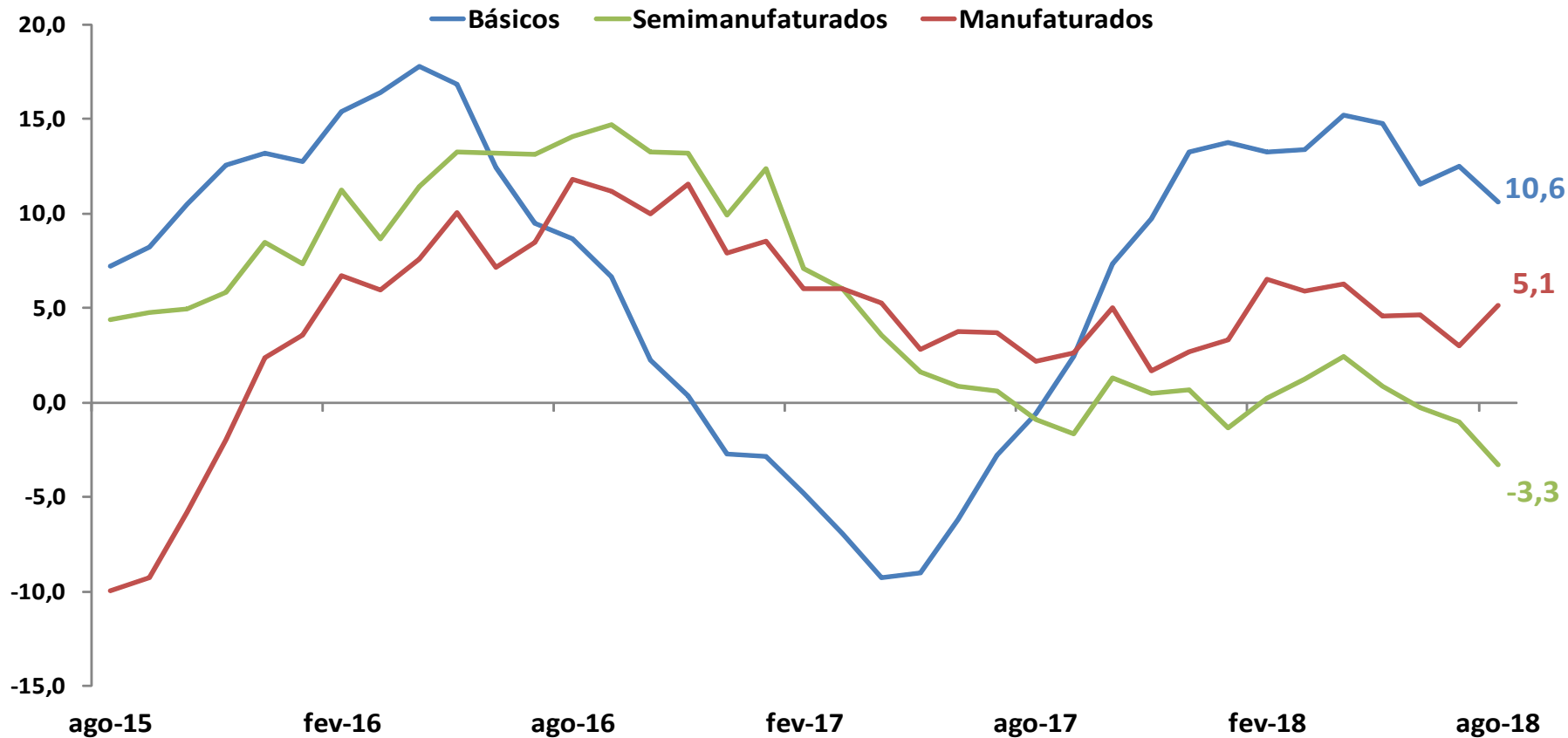
Importações – Valor, Preço e Quantum Com ajuste sazonal



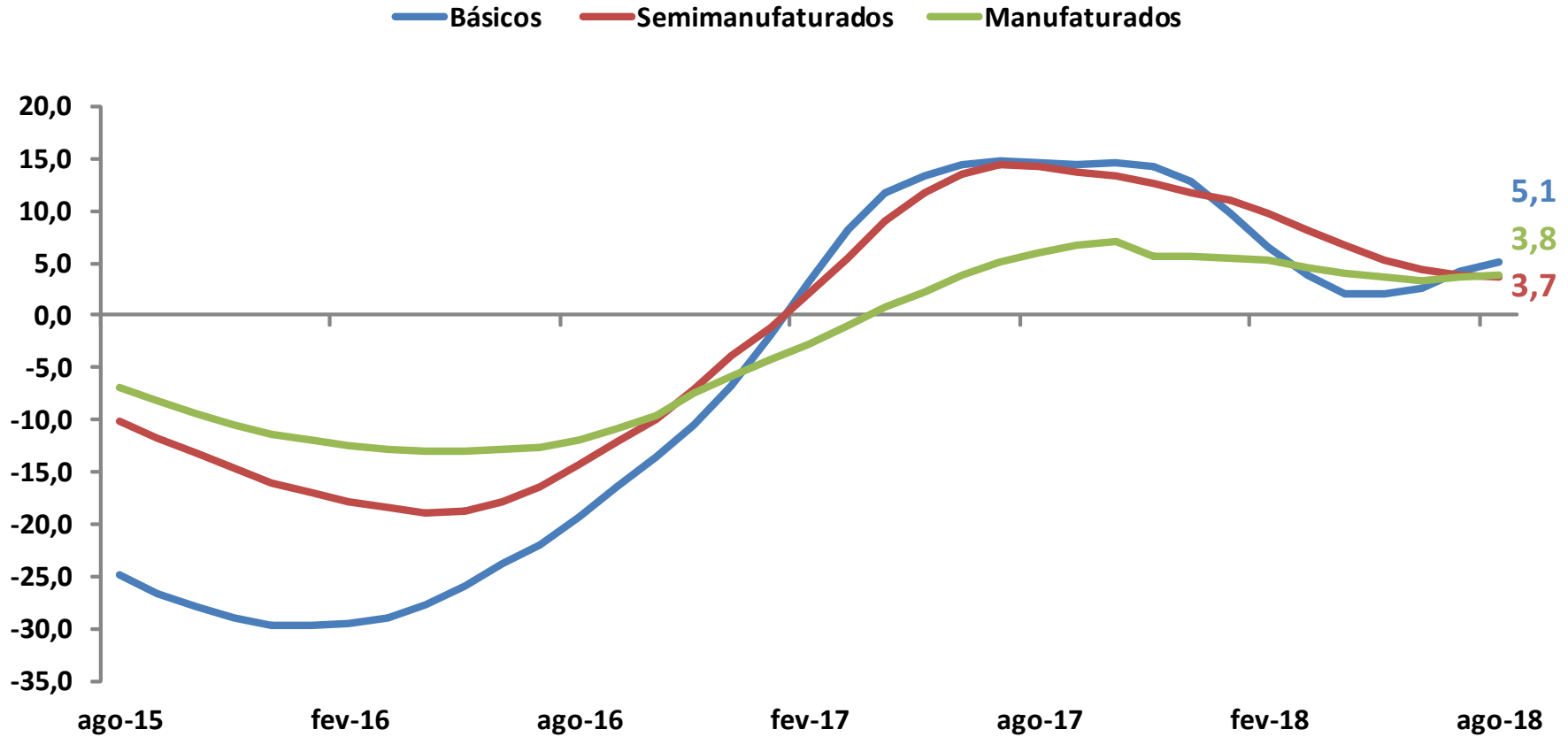
Termos de Troca Índice (média 2006 = 100)



Quantum das Exportações por Classe de Produto Variação % acumulada em 12 meses

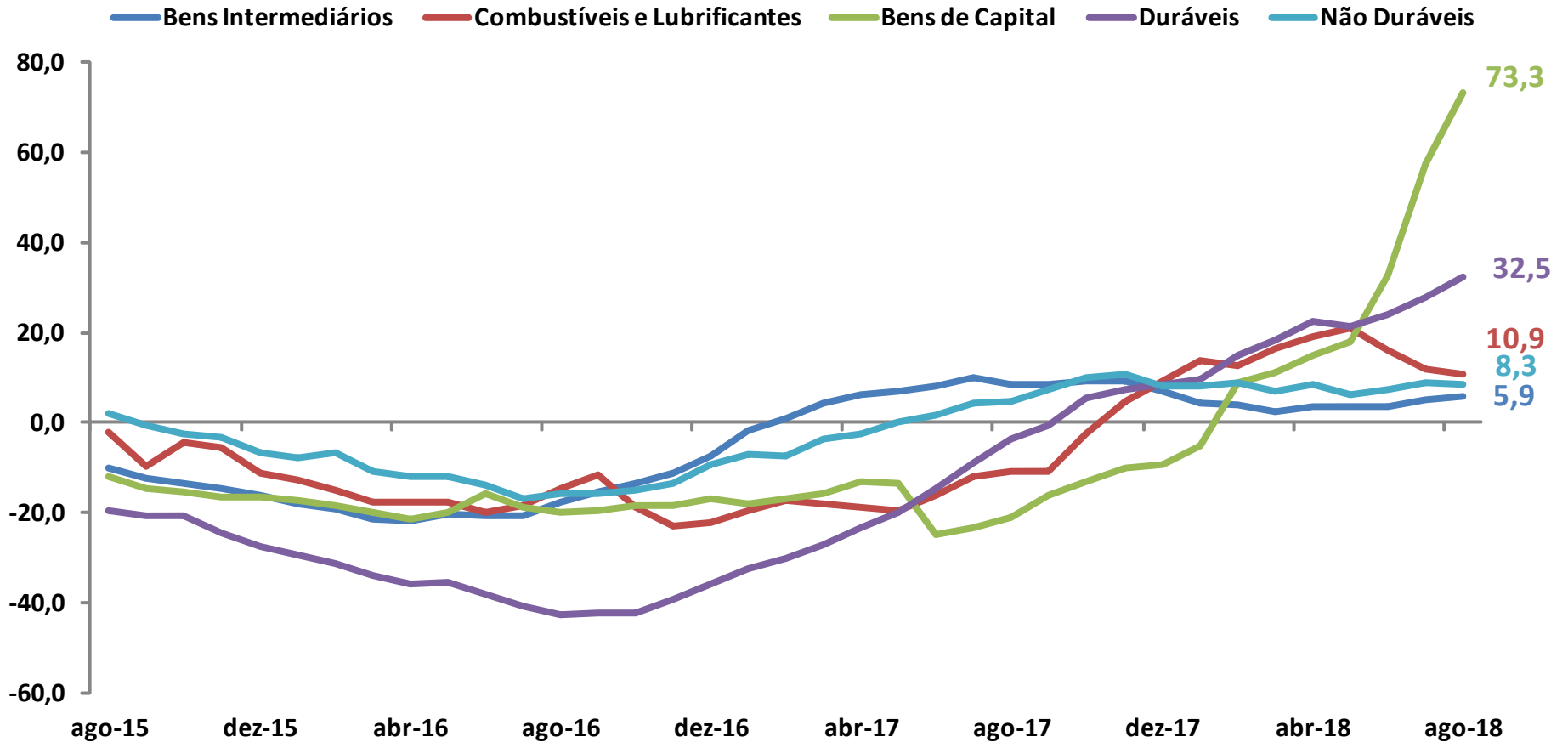


Preço das Exportações por Classe de Produto Variação % acumulada em 12 meses

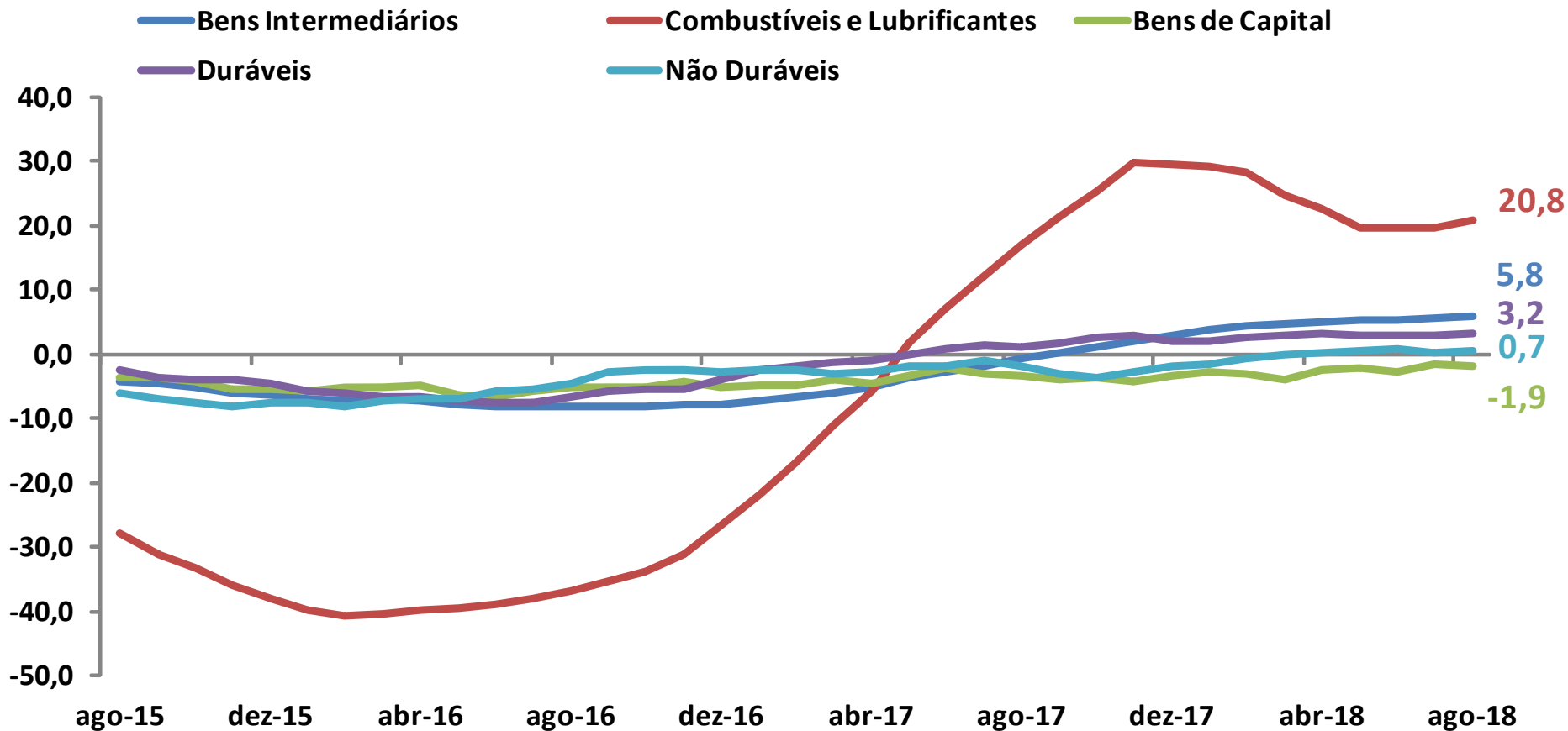


Quantum das Importações por Grandes Categorias Econômicas

Variação % acumulada em 12 meses



Preço das Importações por Grandes Categorias Econômicas Variação % acumulada em 12 meses



Exportações, Importações e Saldo Comercial por Setores Econômicos – Acumulado em 2018

(em US\$ milhões FOB)

Setores	Exportações	Importações	Saldo	Var. % export. 2018/2017	Var. % import. 2018/2017
Agricultura e pecuária	31.106	2.208	28.899	14,0%	-2,2%
Produção florestal	141	38	103	11,5%	0,3%
Pesca e aquicultura	36	350	-314	24,2%	-2,2%
Extração de carvão mineral	0	2.430	-196	-	1,6%
Extração de petróleo e gás natural	15.250	4.613	10.638	25,4%	61,2%
Extração de minerais metálicos	14.830	801	14.028	2,1%	1,4%
Extração de minerais não-metálicos	504	499	5	0,1%	30,9%
Produtos alimentícios	23.274	3.799	19.475	-9,7%	-1,4%
Bebidas	197	649	-452	-14,4%	6,9%
Produtos do fumo	1.138	43	1.094	5,9%	9,6%
Produtos têxteis	903	1.912	-1.009	3,8%	9,2%
Confecção de artigos do vestuário e acessórios	110	1.292	-1.182	-6,4%	25,3%
Couros, artefatos de couro, artigos para viagem e calçados	1.739	560	1.179	-20,1%	8,1%
Produtos de madeira	2.010	72	1.938,2	17,3%	4,5%
Celulose, papel e produtos de papel	6.958	755	6.203,1	29,7%	9,3%

Exportações, Importações e Saldo Comercial por Setores Econômicos – Acumulado em 2018

(em US\$ milhões FOB)

Setores	Exportações	Importações	Saldo	Var. % export. 2018/2017	Var. % import. 2018/2017
Impressão e reprodução de gravações	38	119	-80,7	-2,3%	0,5%
Derivados do petróleo biocombustíveis e coque	2.905	10.301	-7.396,1	47,7%	9,5%
Produtos químicos	6.228	21.115	-14.887,2	0,4%	13,7%
Produtos farmacêuticos	793	6.172	-5.378,7	-8,8%	17,4%
Produtos de borracha e de material plástico	1.687	3.318	-1.631,3	-2,9%	14,5%
Produtos de minerais não-metálicos	1.314	1.016	298,3	-4,7%	25,9%
Metalurgia	13.555	5.694	7.860,3	4,7%	46,3%
Produtos de metal, exceto máquinas e equipamentos	1.339	2.365	-1.026,2	-1,0%	23,5%
Equipamentos de informática, produtos eletrônicos e ópticos	1.109	14.388	-13.279,0	16,2%	12,7%
Máquinas, aparelhos e materiais elétricos	1.595	4.550	-2.955,3	3,0%	14,2%
Máquinas e equipamentos	6.208	9.175	-2.966,9	12,0%	20,4%
Veículos automotores, reboques e carrocerias	10.662	11.426	-763,6	-0,6%	30,7%
Outros equipamentos de transporte, exceto veículos automotores	10.100	9.037	1.063,6	74,2%	332,1%
Móveis	446	378	68,5	11,9%	15,4%
Indústrias diversas	832	2.090	-1.258,1	16,9%	18,1%

Indicadores de Valor, *Quantum* e Preço

Variação % (Acum.2018/Acum.2017)

<u>SETORES</u>	<u>EXPORTAÇÕES</u>		
	Valor	Quantum	Preço
Agricultura e pecuária	14,0%	10,8%	0,6%
Produção florestal	11,5%	13,9%	-3,2%
Pesca e aquicultura	24,2%	13,7%	8,5%
Extração de petróleo e gás natural	25,4%	-5,1%	34,2%
Extração de minerais metálicos	2,1%	2,0%	0,3%
Extração de minerais não-metálicos	0,1%	-10,6%	12,9%
Produtos alimentícios	-9,7%	-3,2%	-6,9%
Bebidas	-14,4%	-12,4%	-2,6%
Produtos do fumo	5,9%	6,0%	-0,6%
Produtos têxteis	3,8%	-0,2%	4,6%
Confecção de artigos do vestuário e acessórios	-6,4%	0,2%	-6,6%
Couros, artefatos de couro, artigos para viagem e calçados	-20,1%	-7,6%	-13,7%
Produtos de madeira	17,3%	10,2%	6,4%
Celulose, papel e produtos de papel	29,7%	6,1%	22,3%

Indicadores de Valor, *Quantum* e Preço

Variação % (Acum.2018/Acum.2017)

<u>SETORES</u>	<u>EXPORTAÇÕES</u>		
	Valor	Quantum	Preço
Impressão e reprodução de gravações	-2,3%	-7,0%	7,5%
Derivados do petróleo biocombustíveis e coque	47,7%	19,4%	22,1%
Produtos químicos	0,4%	-6,8%	7,9%
Produtos farmoquímicos farmacêuticos	-8,8%	-5,2%	-4,9%
Produtos de borracha e de material plástico	-2,9%	-3,2%	0,6%
Produtos de minerais não-metálicos	-4,7%	-6,1%	1,5%
Metalurgia	4,7%	-10,1%	16,3%
Produtos de metal, exceto máquinas e equipamentos	-1,0%	-3,1%	2,6%
Equipamentos de informática, produtos eletrônicos e ópticos	16,2%	3,0%	12,3%
Máquinas, aparelhos e materiais elétricos	3,0%	0,2%	2,9%
Máquinas e equipamentos	12,0%	9,0%	2,8%
Veículos automotores, reboques e carrocerias	-0,6%	-2,2%	1,6%
Outros equipamentos de transporte, exceto veículos automotores	74,2%	93,7%	-6,5%
Móveis	11,9%	1,0%	10,9%
Indústrias diversas	16,9%	1,8%	10,8%