



# Ministério da Fazenda

---

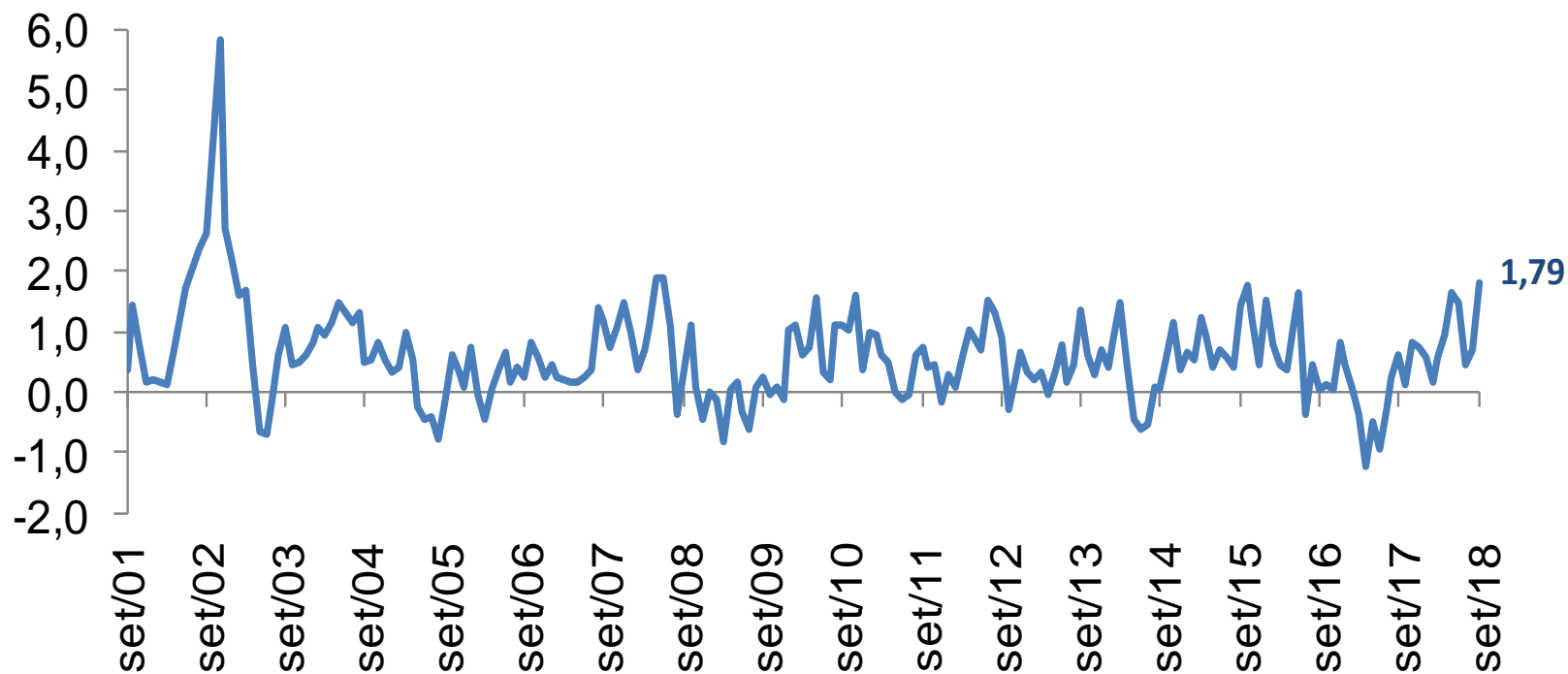
## IGP-DI

**Setembro/2018**

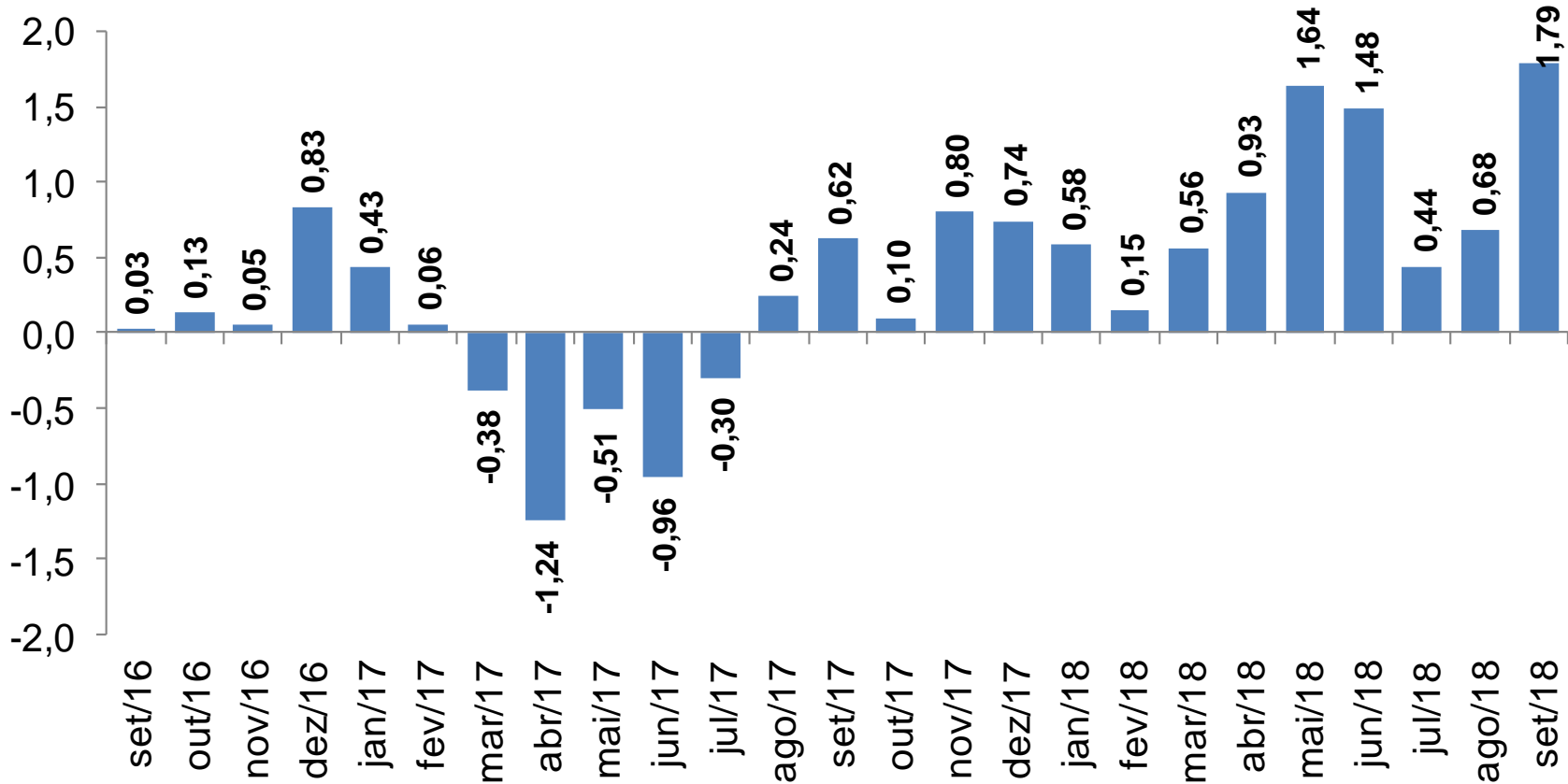
8 de outubro de 2018

Os INFORMATIVOS ECONÔMICOS da Secretaria de Política Econômica (SPE) são elaborados a partir de dados de conhecimento público, cujas fontes primárias são instituições autônomas, públicas ou privadas. O objetivo é organizar informações de conhecimento público para ampliar o entendimento sobre a economia brasileira. O conteúdo deste material é meramente informativo, não possuindo caráter prospectivo, nem delimitando as ações de política econômica adotadas pelo Ministério da Fazenda.

## IGP-DI – Série Histórica (Var. % mensal)



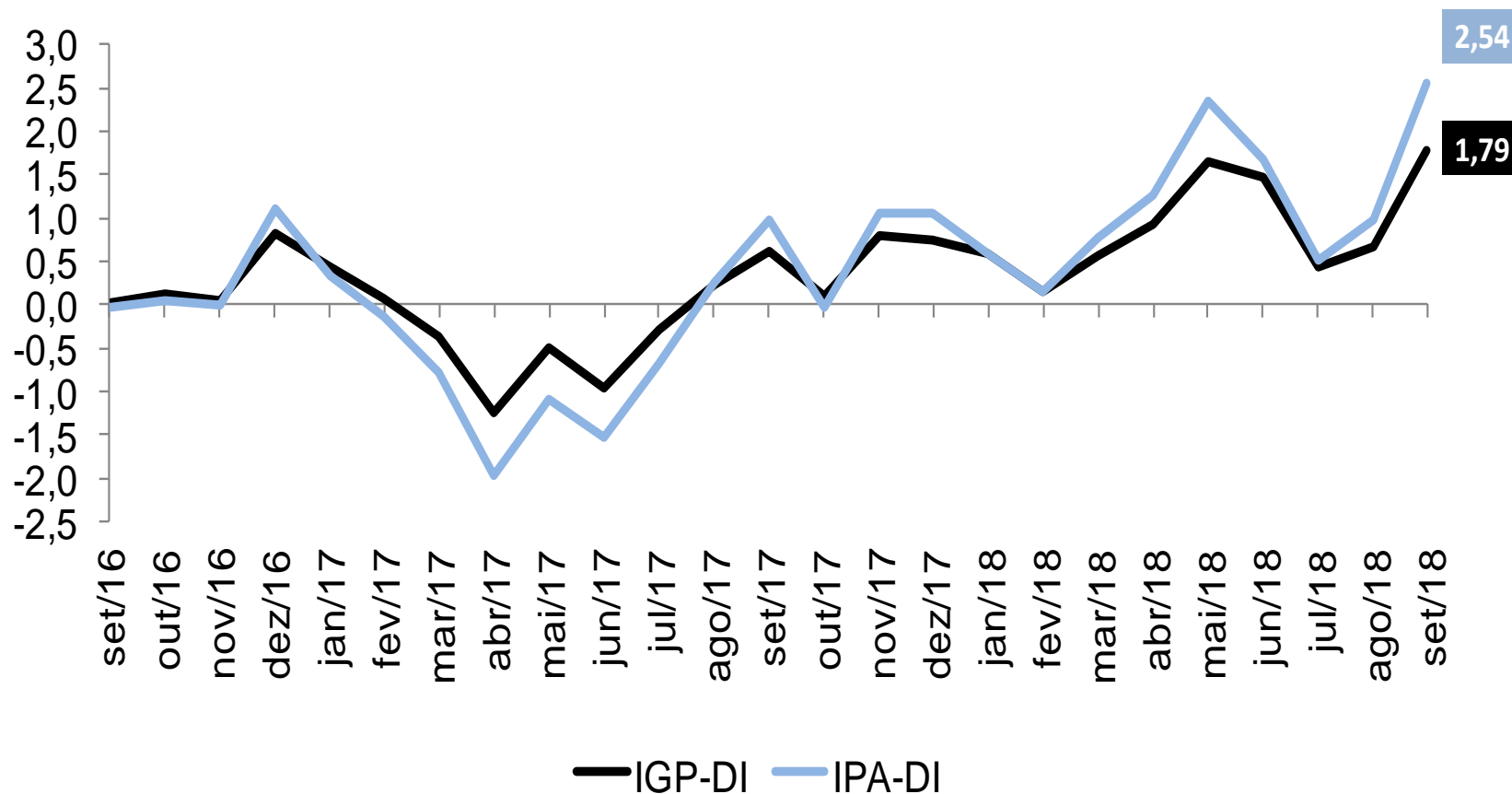
## IGP-DI (Var. % mensal)



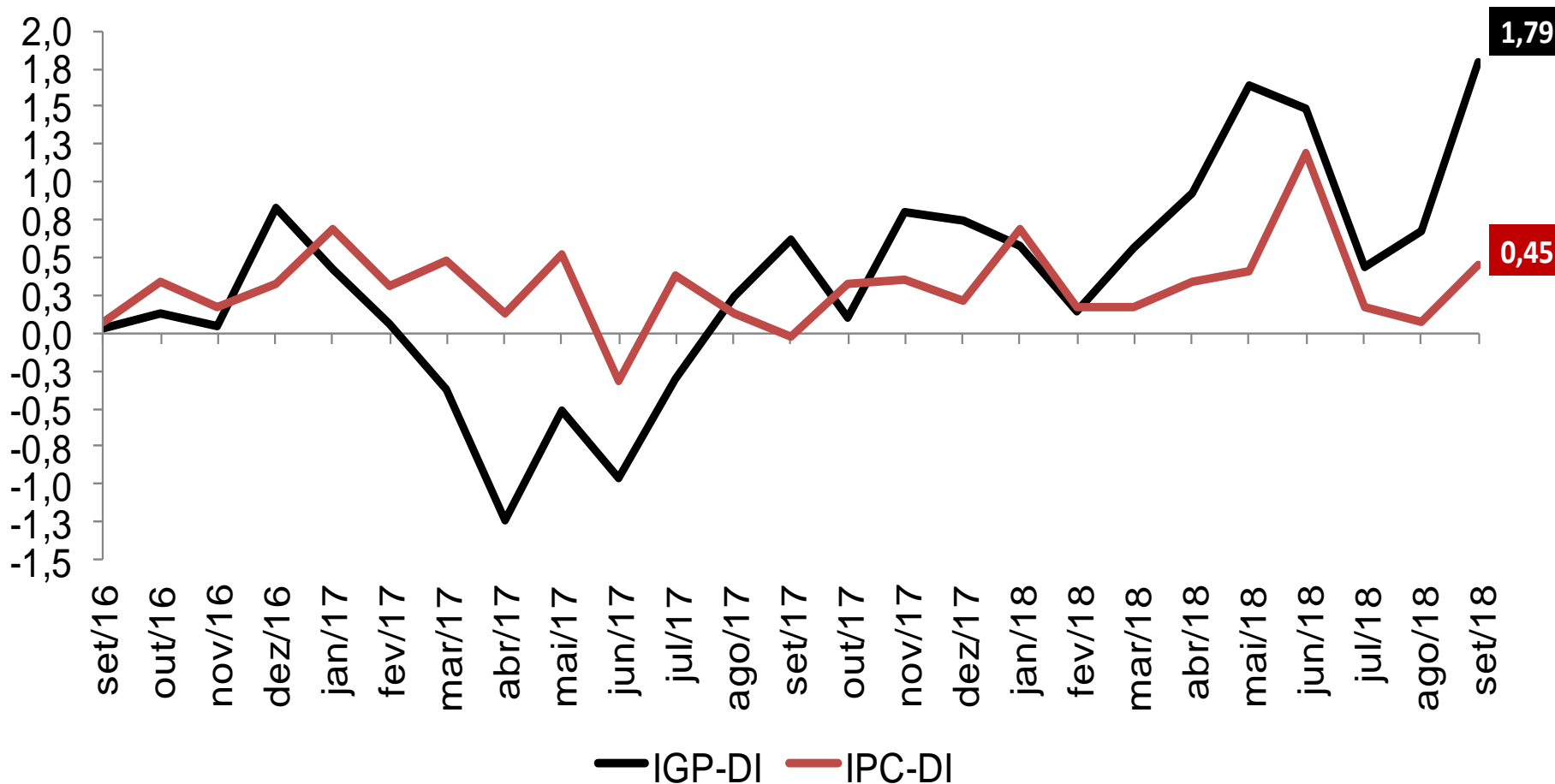
## IGP Encadeado (Var. % mensal)

	ago-18			set-18		
	IGP-10	IGP-M	IGP-DI	IGP-10	IGP-M	IGP-DI
<b>IGP</b>	<b>0,51</b>	<b>0,70</b>	<b>0,68</b>	<b>1,20</b>	<b>1,52</b>	<b>1,79</b>
<b>IPA</b>	<b>0,64</b>	<b>1,00</b>	<b>0,99</b>	<b>1,76</b>	<b>2,19</b>	<b>2,54</b>
<i>ESTÁGIOS</i>						
BENS FINAIS	-0,43	-0,12	-0,30	0,34	1,00	1,55
BENS INTERMEDIÁRIOS	1,00	0,80	0,80	1,63	2,24	2,92
MATÉRIAS-PRIMAS	1,51	2,61	2,80	3,64	3,53	3,25
<i>ORIGEM</i>						
PRODUTOS AGROPECUÁRIOS	0,42	1,60	1,90	2,23	2,09	2,11
PRODUTOS INDUSTRIAIS	0,72	0,80	0,69	1,61	2,22	2,69
<b>IPC</b>	<b>0,14</b>	<b>0,05</b>	<b>0,07</b>	<b>0,08</b>	<b>0,28</b>	<b>0,45</b>
ALIMENTAÇÃO	-0,37	-0,15	0,06	0,01	0,01	0,16
HABITAÇÃO	0,82	0,54	0,25	0,24	0,26	0,36
VESTUÁRIO	-0,47	-0,44	-0,47	-0,12	0,57	0,63
SAÚDE E CUID. PESSOAIS	0,29	0,30	0,39	0,26	0,19	0,30
EDUCAÇÃO, LEIT. E RECR.	-0,12	-0,41	0,15	0,26	0,52	0,59
TRANSPORTES	0,09	-0,29	-0,35	-0,28	0,59	1,09
DESPESAS DIVERSAS	0,09	0,41	0,68	0,65	0,46	0,18
COMUNICAÇÃO	0,07	0,21	-0,13	-0,12	0,05	0,18
<b>INCC</b>	<b>0,46</b>	<b>0,29</b>	<b>0,15</b>	<b>0,16</b>	<b>0,17</b>	<b>0,23</b>
MATERIAIS E SERVIÇOS	0,82	0,26	0,33	0,36	0,16	0,44
MÃO-DE-OBRA	0,15	0,26	0,00	0,00	0,55	0,06

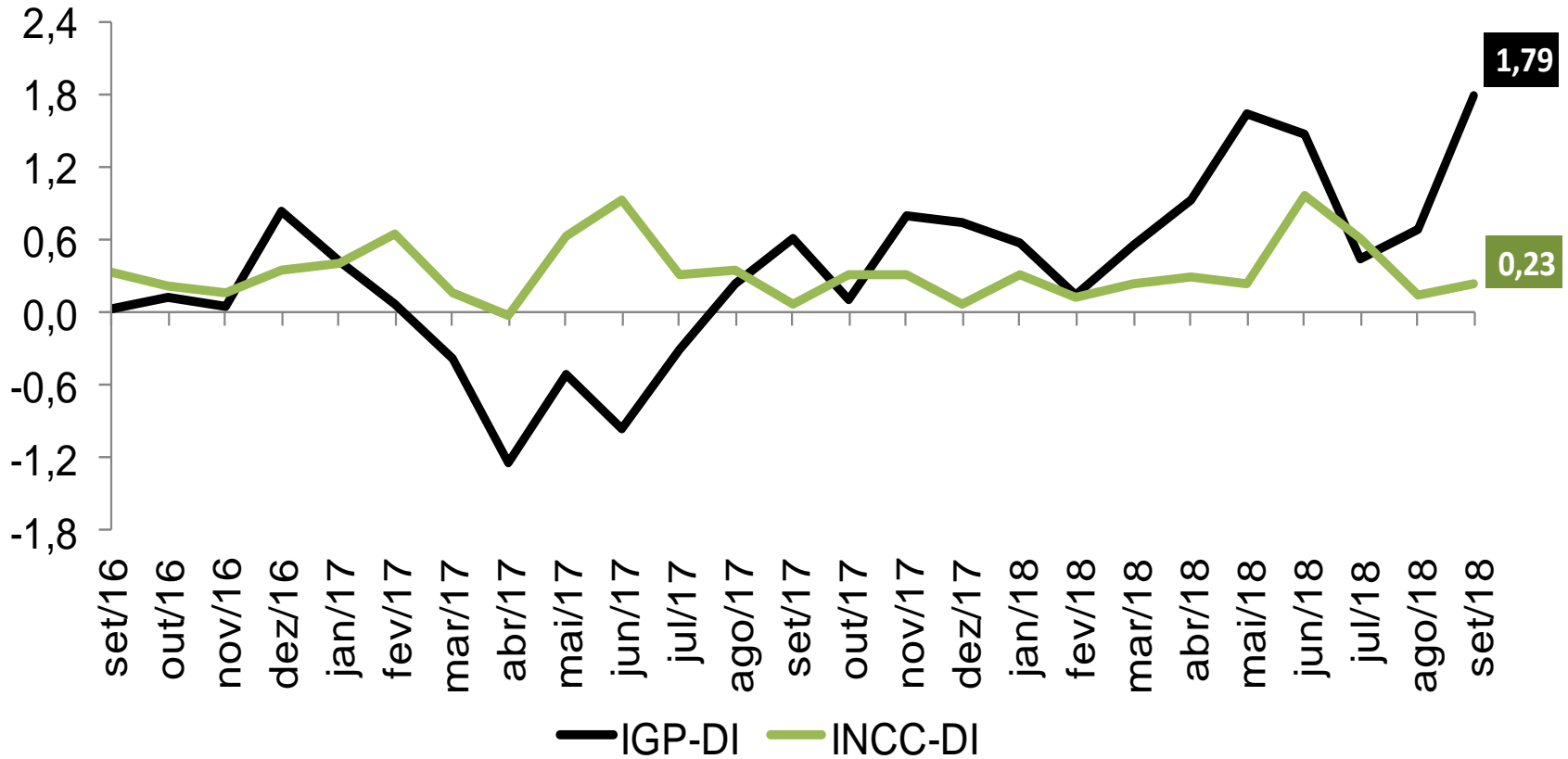
## IGP-DI e IPA-DI (Var. % mensal)



## IGP-DI e IPC-DI (Var. % mensal)



## IGP-DI e INCC-DI (Var. % mensal)



# IPA-DI AGRÍCOLA

## Principais Contribuições Positivas

	Impacto	Var. (%)
.....SOJA (EM GRÃO)	0,318	5,4
.....BOVINOS	0,071	2,4
.....LARANJA	0,061	12,2
.....AVES	0,058	3,6
.....MILHO (EM GRÃO)	0,042	1,7

## Principais Contribuições Negativas

	Impacto	Var. (%)
.....TRIGO (EM GRÃO)	-0,007	-2,6
.....BATATA-INGLESA	-0,007	-3,5
.....ABACAXI	-0,008	-5,8
.....ALGODÃO (EM CARO	-0,010	-1,6
.....OVOS	-0,017	-1,9
.....CANA-DE-AÇÚCAR	-0,018	-0,6
.....CAFÉ (EM GRÃO)	-0,019	-1,9
.....LEITE IN NATURA	-0,031	-1,3



# IPA-DI INDUSTRIAL

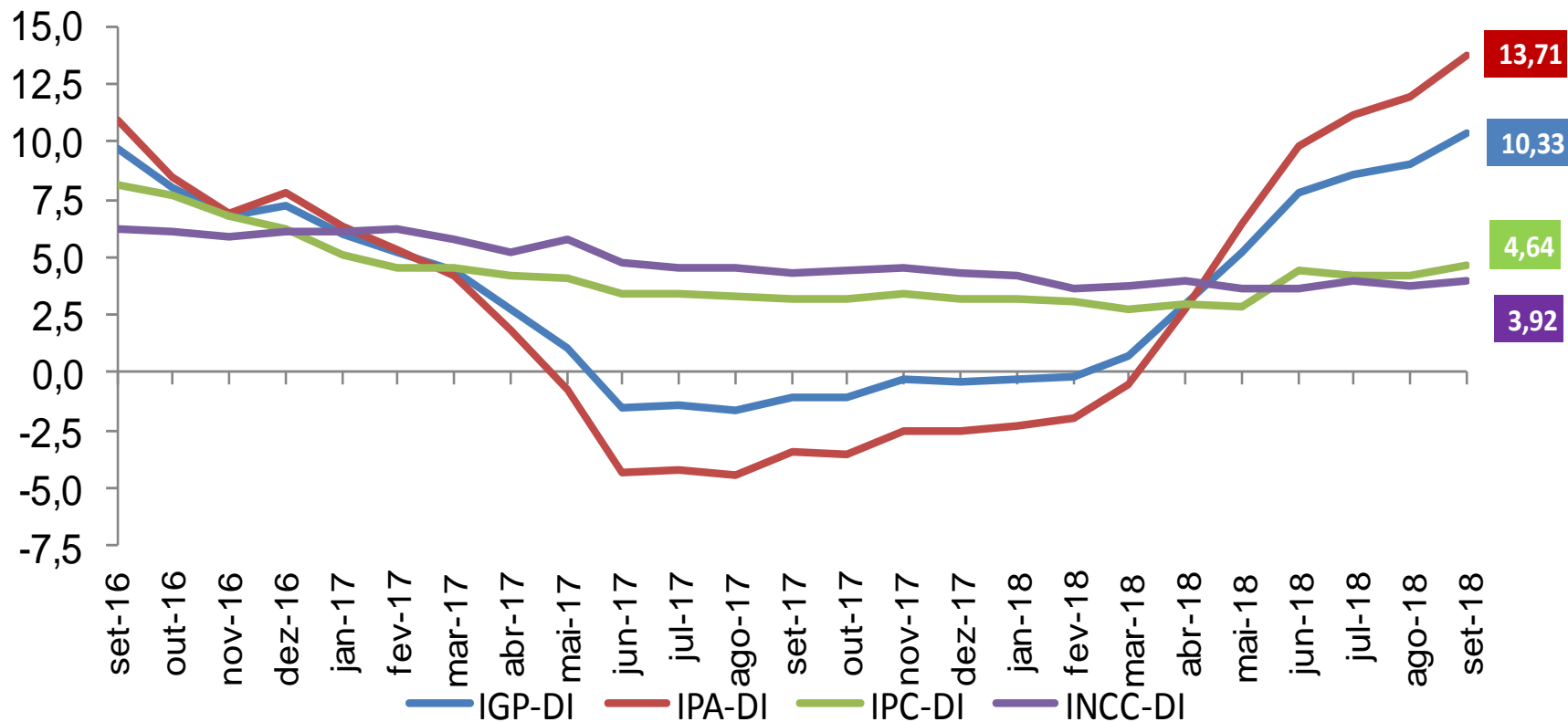
## Principais Contribuições Positivas

	Impacto	Var. (%)
.....MINÉRIO DE FERRO	0,433	8,423
.....ÓLEO DIESEL	0,402	12,666
.....GASOLINA AUTOMOTIVA	0,236	12,205
.....ÓLEOS COMBUSTÍVEIS	0,118	8,872
.....ADUBOS OU FERTILIZANTES	0,087	6,794
.....FARELO DE SOJA	0,073	4,550
.....CARNE DE AVES	0,053	5,030
.....AÇÚCAR CRISTAL	0,028	4,478

## Principais Contribuições Negativas

	Impacto	Var. (%)
.....ARTEFATOS DE PAPEL, CARTOLINA E PAPEL-CARTÃO	-0,003	-2,0
.....ARROZ BENEFICIADO	-0,003	-1,1
.....TELEVISORES	-0,004	-1,0
.....RELAMINADOS DE AÇO	-0,004	-1,8
.....REFRIGERADORES E CONGELADORES (FREEZERS)	-0,005	-2,2
.....BIODIESEL	-0,005	-4,9

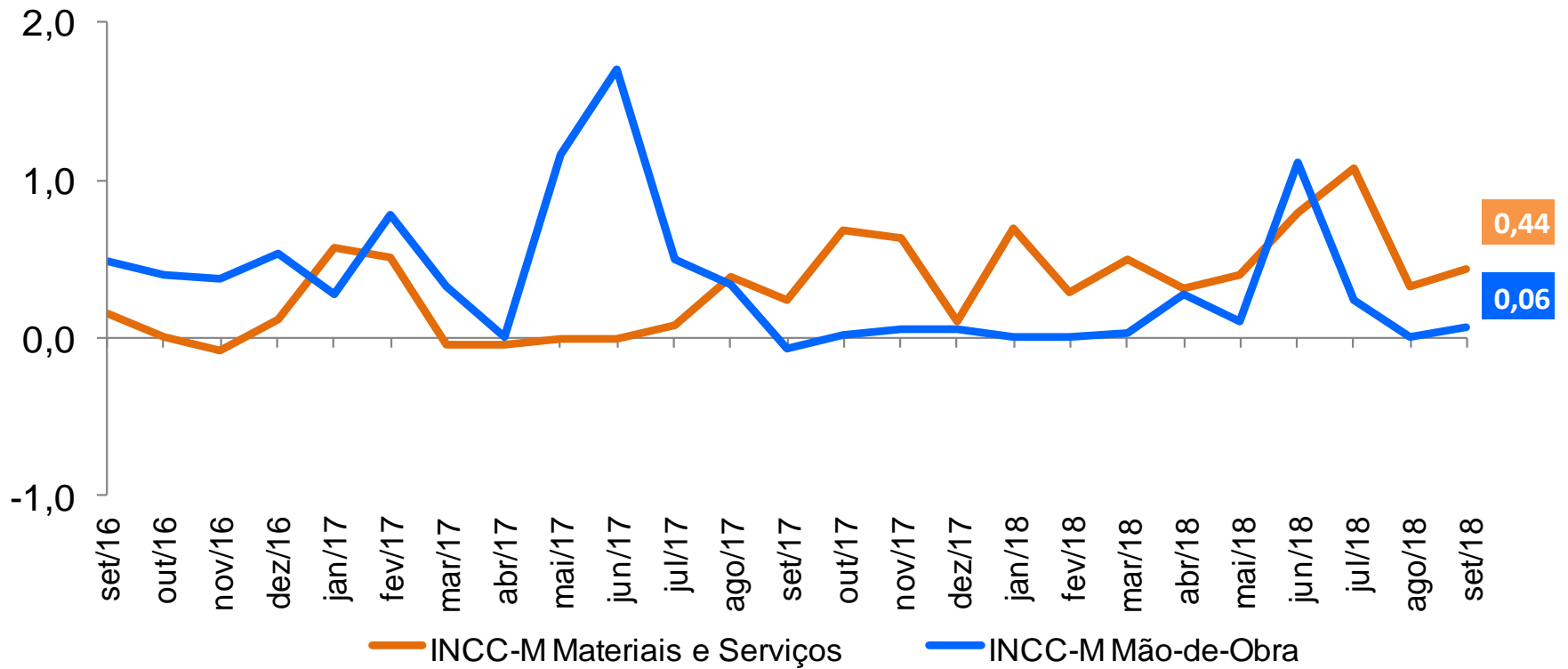
## IGP-DI e Principais Desagregações (Var. % acumulada em 12 meses)



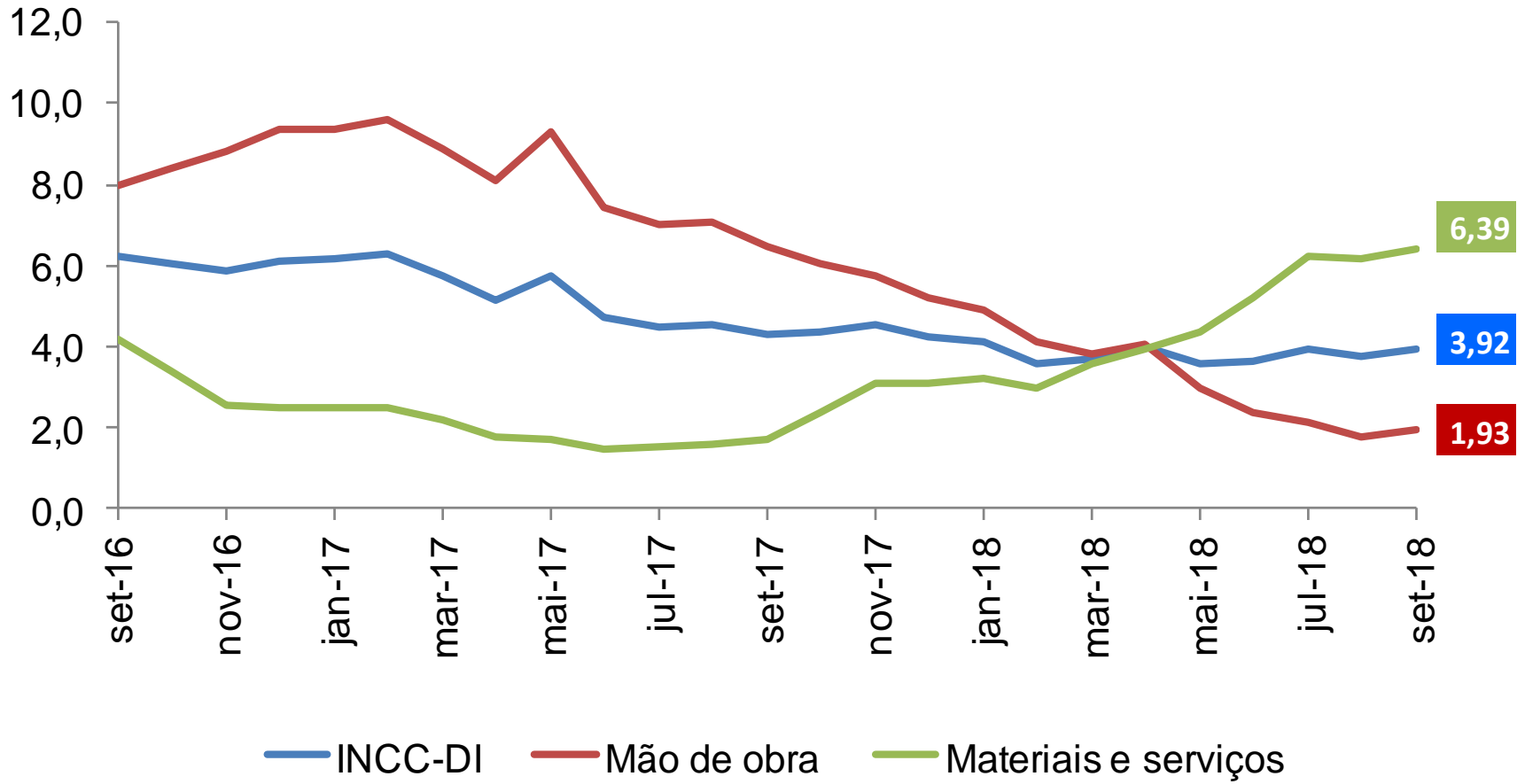
## IGP-DI Encadeado (Var. % em 12 meses)

	ago-18			set-18		
	IGP-10	IGP-M	IGP-DI	IGP-10	IGP-M	IGP-DI
<b>IGP</b>	<b>8,78</b>	<b>8,89</b>	<b>9,06</b>	<b>9,66</b>	<b>10,04</b>	<b>10,33</b>
<b>IPA</b>	<b>11,34</b>	<b>11,66</b>	<b>11,97</b>	<b>12,68</b>	<b>13,26</b>	<b>13,71</b>
<i>ESTÁGIOS</i>						
BENS FINAIS	4,90	5,04	4,90	5,49	6,06	6,21
BENS INTERMEDIÁRIOS	17,49	17,44	18,21	18,89	19,34	19,99
MATÉRIAS-PRIMAS	12,25	13,19	13,56	14,42	15,11	15,71
<i>ORIGEM</i>						
PRODUTOS AGROPECUÁRIOS	10,19	11,88	12,97	13,72	14,27	14,48
PRODUTOS INDUSTRIAIS	11,75	11,59	11,64	12,37	12,93	13,45
<b>IPC</b>	<b>4,09</b>	<b>3,97</b>	<b>4,15</b>	<b>4,17</b>	<b>4,36</b>	<b>4,64</b>
ALIMENTAÇÃO	1,41	1,83	2,26	2,35	2,69	2,92
HABITAÇÃO	4,84	4,91	5,06	5,15	5,44	5,87
VESTUÁRIO	1,26	0,57	1,04	1,02	1,03	1,03
SAÚDE E CUID. PESSOAIS	5,61	5,69	5,89	5,59	5,61	5,93
EDUCAÇÃO, LEIT. E RECR.	4,69	4,36	4,35	4,11	4,37	4,44
TRANSPORTES	7,52	6,43	6,24	6,33	6,45	6,87
DESPESAS DIVERSAS	1,78	1,93	2,45	2,42	2,29	2,27
COMUNICAÇÃO	1,77	1,62	1,41	1,71	1,76	1,61
<b>INCC</b>	<b>4,03</b>	<b>3,83</b>	<b>3,75</b>	<b>3,83</b>	<b>3,86</b>	<b>3,92</b>
MATERIAIS E SERVIÇOS	6,38	4,63	6,18	6,29	4,32	6,39
MÃO-DE-OBRA	2,15	7,71	1,79	1,86	8,30	1,93

## INCC-DI Desagregado (Var. % mensal)



## INCC-DI Desagregado (Var. % acumulada em 12 meses)



# IPA

## IPA-DI Estágios (Var. % mensal)

	VARIÇÃO MENSAL			PESO
	jul/18	ago/18	set/18	set/18
<b>IPA - TODOS OS ITENS</b>	<b>0,52</b>	<b>0,99</b>	<b>2,54</b>	<b>100</b>
<b>BENS FINAIS</b>	<b>(0,31)</b>	<b>(0,30)</b>	<b>1,55</b>	<b>34,5</b>
Bens de consumo	(0,47)	(0,52)	1,62	29,2
i) Alimentação	(1,84)	(1,42)	1,26	12,8
* Alimentos in natura	(11,50)	(2,72)	0,67	2,3
* Alimentos processados	0,64	(1,12)	1,39	10,5
ii) Combustíveis	2,10	(0,42)	9,46	2,8
iii) Bens de consumo não duráveis	0,13	0,21	0,42	7,1
Bebidas e fumo	(0,46)	(0,03)	0,77	2,3
Vestuário, calçados e acessórios	(0,03)	0,31	0,18	1,8
Medic. e art. p/ residência, higiene e limpeza	0,66	0,31	0,29	3,1
Bens de consumo duráveis	0,63	0,47	0,28	6,4
Utilidades domésticas	1,06	1,06	(0,07)	2,2
Veículos e acessórios	0,41	0,18	0,46	4,2
Bens de investimento	0,60	0,90	1,13	5,4
Veículos pesados	0,05	2,58	0,62	1,0
Máquinas e equipamentos	0,72	0,55	1,24	4,4
<b>BENS INTERMEDIÁRIOS</b>	<b>1,33</b>	<b>0,80</b>	<b>2,92</b>	<b>36,3</b>
Materiais e componentes para a manufatura	1,02	0,59	1,78	20,2
Materiais e componentes para a construção	2,05	0,75	0,70	5,1
Combustíveis e lubrificantes para a produção	0,61	0,19	9,71	5,4
Embalagens	0,56	0,56	1,82	1,8
Suprimentos	3,43	3,04	2,85	3,8
* Suprimentos agropecuários	3,83	3,42	3,40	3,3
* Suprimentos não agropecuários	1,31	0,98	(0,26)	0,6
<b>MATÉRIAS-PRIMAS BRUTAS</b>	<b>0,53</b>	<b>2,80</b>	<b>3,25</b>	<b>29,2</b>
- Mat. primas brutas agropecuárias	0,64	2,40	2,26	22,8
* Comercializáveis	1,03	1,41	4,14	7,1
* Proces. industrial p/ fins alimentares	0,82	3,22	1,54	14,7
* Proces. industrial p/ fins não alimentares	(4,56)	(2,70)	(0,98)	0,9
- Minerais	0,11	4,23	6,79	6,4

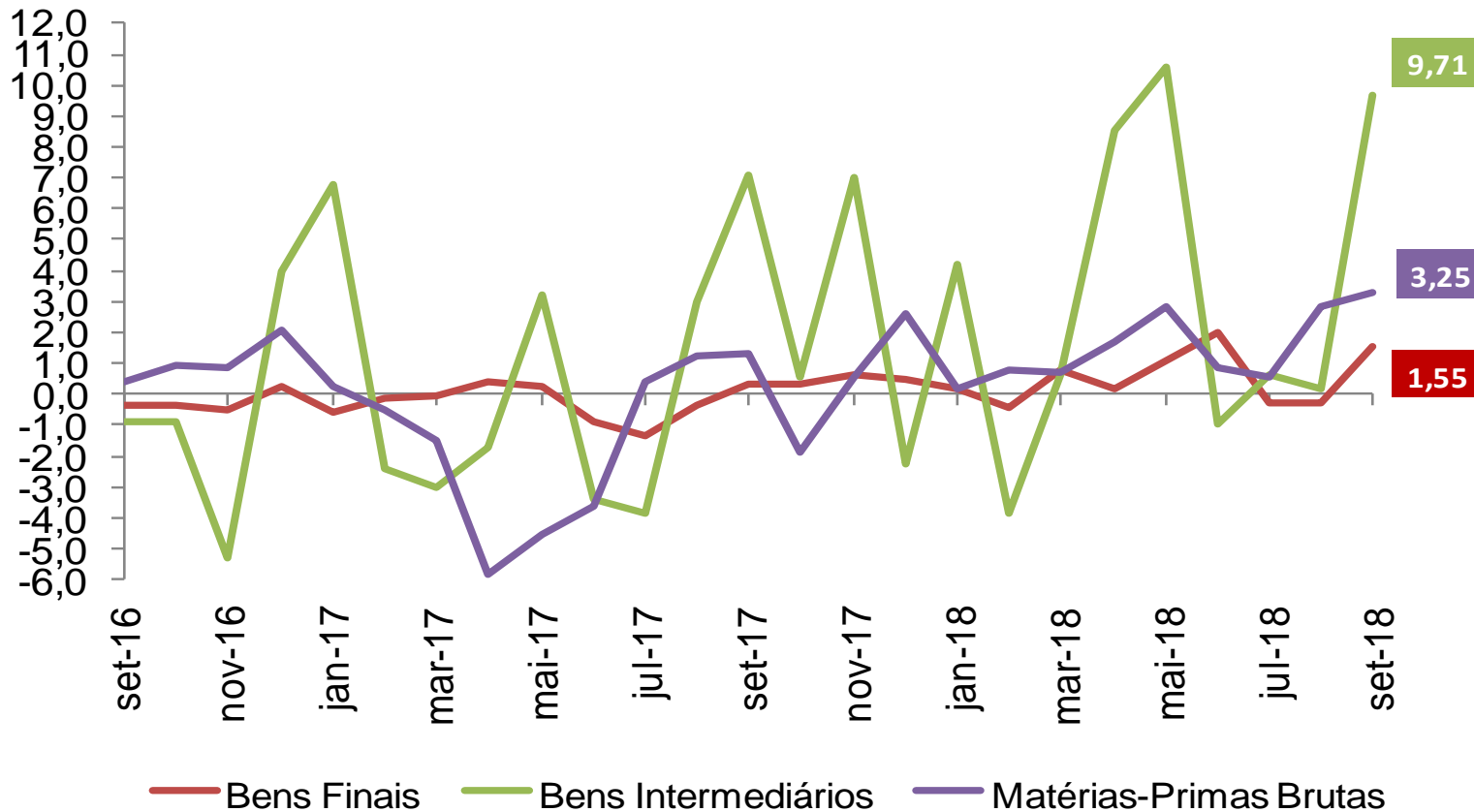
# IPA-DI Estágios

## (Var % 12 meses)

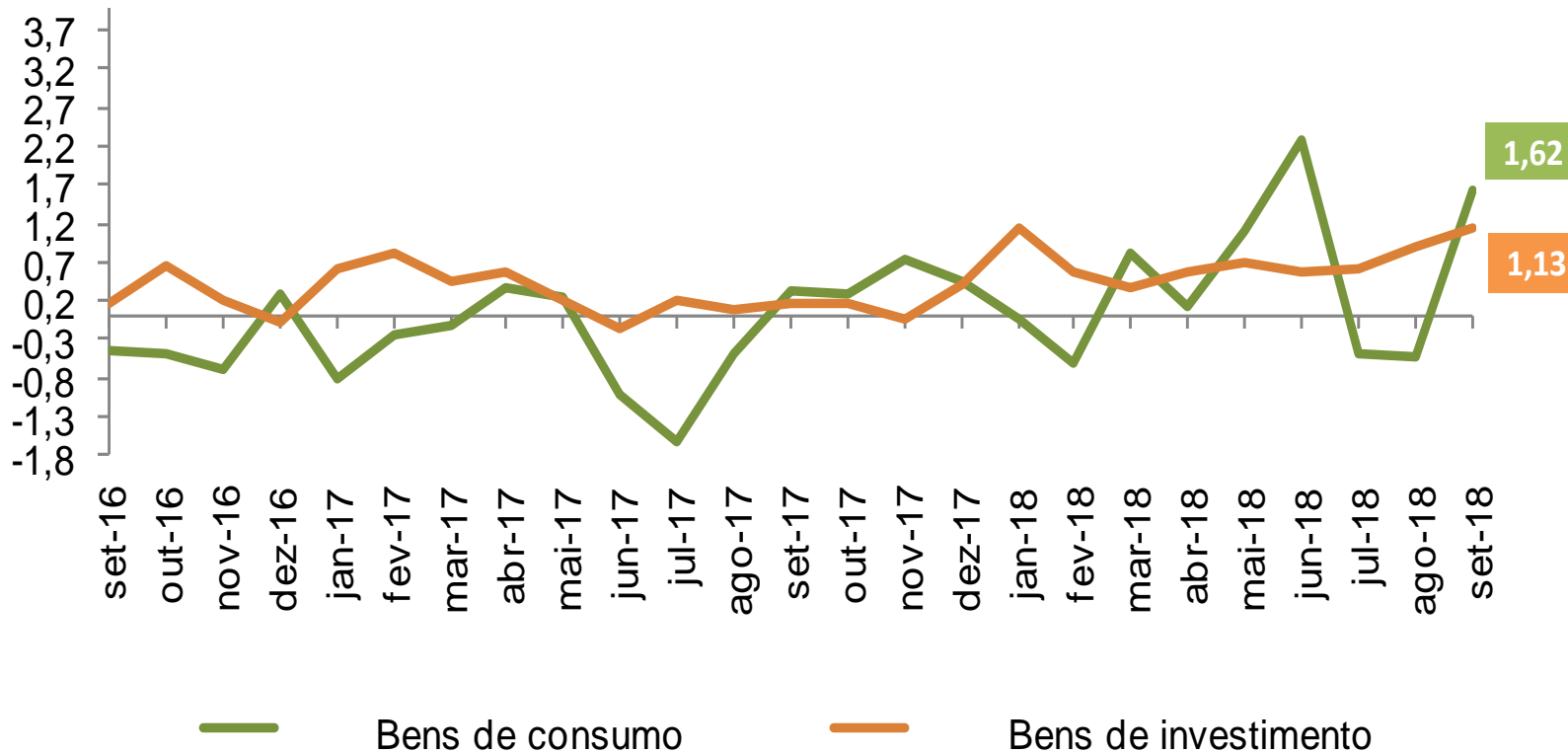
	2017	Últimos 12 meses	Acum. Ano (2018)	Peso
<b>IPA - TODOS OS ITENS</b>	<b>(2,52)</b>	<b>13,71</b>	<b>11,36</b>	<b>100</b>
<b>BENS FINAIS</b>	<b>(1,11)</b>	<b>6,21</b>	<b>4,79</b>	<b>34,5</b>
Bens de consumo	(1,89)	6,01	4,43	29,2
i) Alimentação	(7,72)	3,15	2,71	12,8
* Alimentos in natura	(16,75)	(8,86)	(3,95)	2,3
* Alimentos processados	(5,25)	6,24	4,31	10,5
ii) Combustíveis	10,89	42,22	24,79	2,8
iii) Bens de consumo não duráveis	2,71	2,20	1,63	7,1
Bebidas e fumo	3,30	0,63	(0,94)	2,3
Vestuário, calçados e acessórios	2,86	2,66	2,23	1,8
Medic. e art. p/ residência, higiene e limpeza	2,18	3,13	3,29	3,1
Bens de consumo duráveis	1,39	3,59	3,11	6,4
Utilidades domésticas	0,32	3,80	3,48	2,2
Veículos e acessórios	1,94	3,48	2,92	4,2
Bens de investimento	3,48	7,32	6,77	5,4
Veículos pesados	3,07	9,65	9,23	1,0
Máquinas e equipamentos	3,57	6,83	6,25	4,4
<b>BENS INTERMEDIÁRIOS</b>	<b>4,37</b>	<b>19,99</b>	<b>15,72</b>	<b>36,3</b>
Materiais e componentes para a manufatura	4,16	17,96	13,49	20,2
Materiais e componentes para a construção	3,99	9,64	7,70	5,1
Combustíveis e lubrificantes para a produção	10,29	39,33	32,51	5,4
Embalagens	3,07	10,12	8,71	1,8
Suprimentos	(0,63)	25,78	20,37	3,8
* Suprimentos agropecuários	(1,78)	30,16	23,50	3,3
* Suprimentos não agropecuários	5,46	5,18	4,88	0,6
<b>MATÉRIAS-PRIMAS BRUTAS</b>	<b>(11,29)</b>	<b>15,71</b>	<b>14,36</b>	<b>29,2</b>
- Mat. primas brutas agropecuárias	(11,78)	17,53	14,13	22,8
* Comercializáveis	(8,53)	26,57	20,13	7,1
* Proces. industrial p/ fins alimentares	(13,53)	13,85	11,77	14,7
* Proces. industrial p/ fins não alimentares	(6,13)	11,61	7,53	0,9
- Minerais	(9,58)	9,96	15,16	6,4



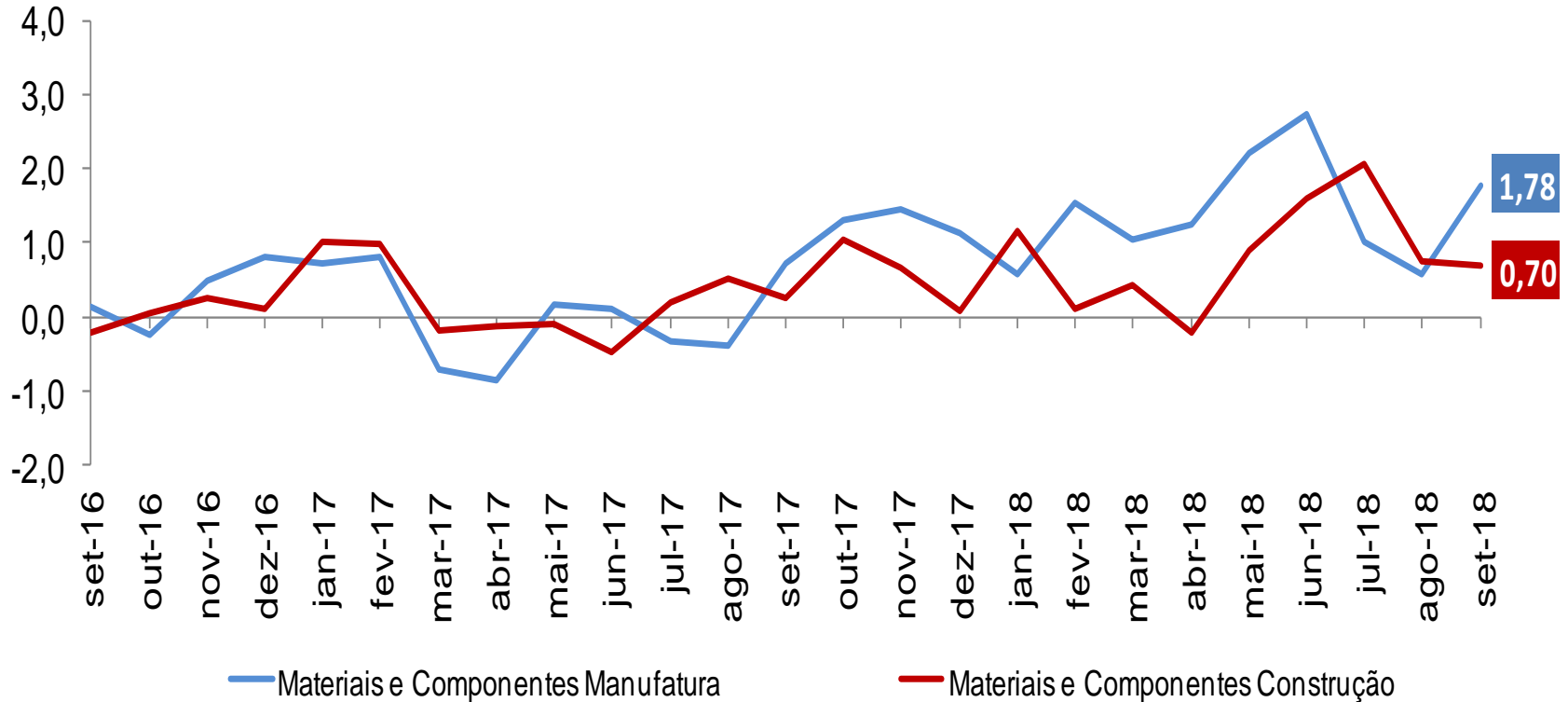
## IPA-DI Estágios: Desagregação (Var. % mensal)



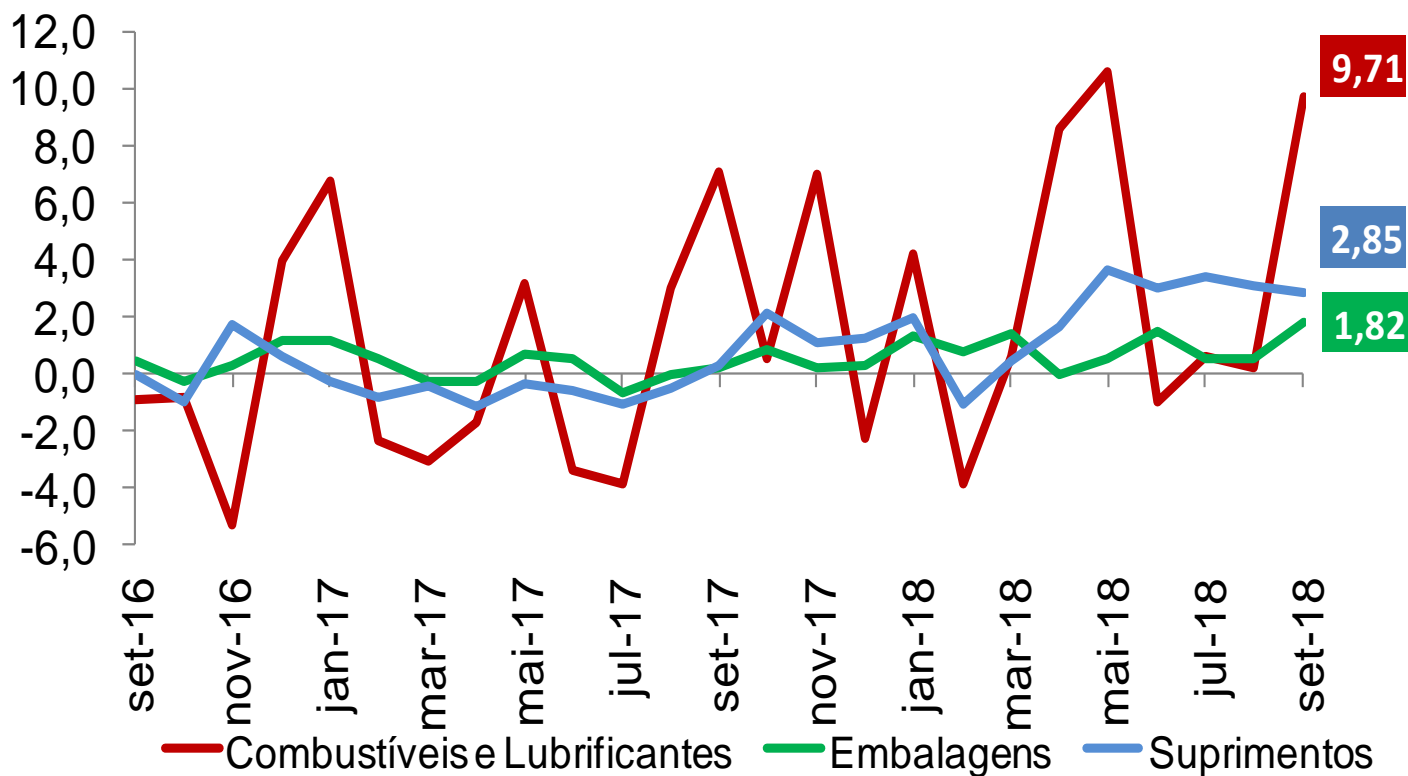
## IPA-DI Estágios: Bens Finais Desagregados (Var. % mensal)



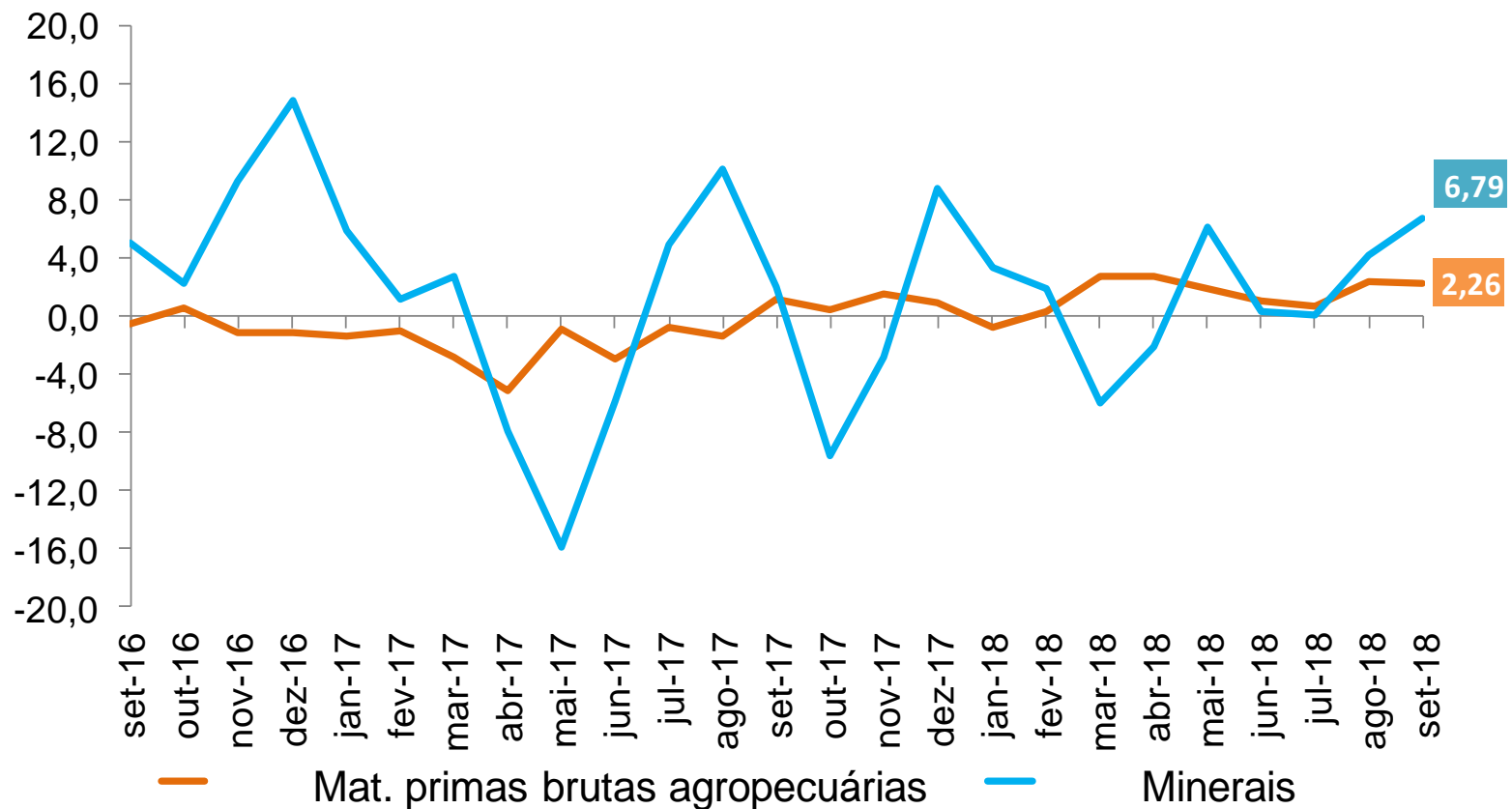
## IPA-DI Estágios: Bens Intermediários Desagregados (Var. % mensal)



## IPA-DI Estágios: Bens Intermediários Desagregados (Var. % mensal)



## IPA-DI Estágios: Matérias Primas Brutas Desagregadas (Var. % mensal)



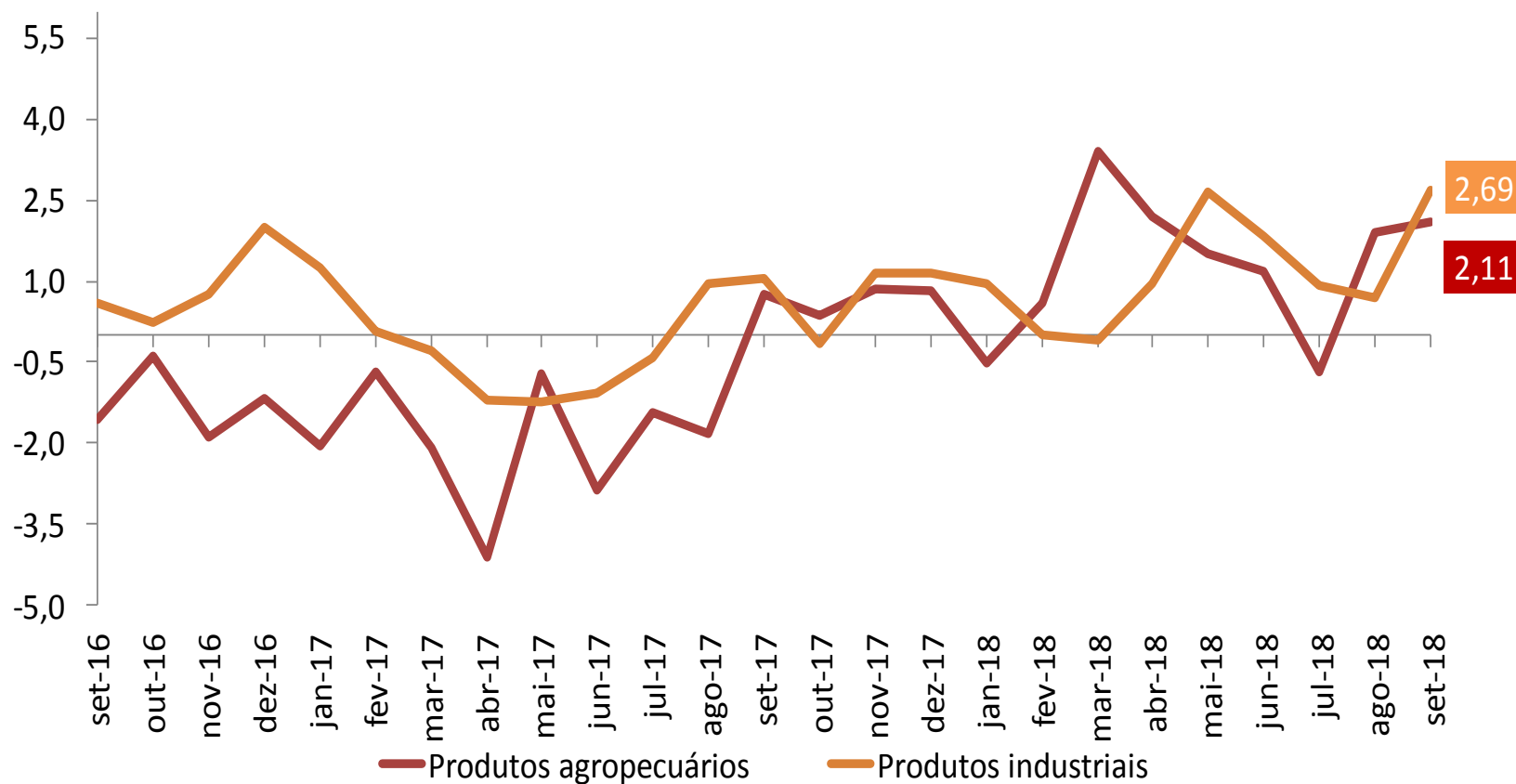
## IPA-DI Origem (Var. % mensal)

	VARIACÃO MENSAL			PESO
	jul/18	ago/18	set/18	set/18
<b>Ipa - todos os itens</b>	0,52	0,99	2,54	100,00
Produtos agropecuários	(0,69)	1,90	2,11	25,11
Produtos industriais	0,93	0,69	2,69	74,89
<b>Indústria extrativa</b>	0,11	4,23	6,79	6,44
Carvão mineral	0,00	0,00	0,00	0,10
Minerais metálicos	0,11	4,75	7,56	5,78
Minerais não-metálicos	0,11	(0,13)	0,05	0,57
<b>Indústria de transformação</b>	1,00	0,37	2,30	68,45
Produtos alimentícios e bebidas	0,23	(1,06)	1,41	14,30
Fumo processado e produtos do fumo	(0,04)	0,06	1,52	0,36
Produtos têxteis	0,93	0,47	0,45	1,09
Artigos do vestuário	(0,14)	0,12	0,10	0,97
Couros, artigos para viagem e calçados	(0,32)	0,70	0,48	0,89
Madeira desdobrada e Produtos de madeira	0,69	1,78	0,44	0,55
Celulose, papel e produtos de papel	1,06	1,11	1,23	2,38
Produtos derivados do petróleo e biocombustíveis	0,84	0,27	9,10	8,97
Produtos químicos	2,72	2,44	2,98	7,57
Artigos de borracha e de material plástico	1,54	0,82	0,92	2,66
Produtos de minerais não-metálicos	1,70	0,66	0,36	1,95
Metalurgia básica	2,71	0,59	1,77	4,78
Produtos de metal	1,05	0,62	1,65	2,10
Máquinas e equipamentos	1,31	0,50	1,02	3,18
Equipamentos de informática, produtos eletrônicos e ópticos	(0,19)	0,36	0,91	1,74
Máquinas, aparelhos e materiais elétricos	1,73	0,06	0,48	2,18
Material eletrônico, aparelhos e equipamentos de comunicação	(0,07)	(0,78)	0,90	0,44
Veículos automotores, reboques, carrocerias e autopeças	0,58	0,50	0,64	8,15
Outros equipamentos de transporte	0,58	0,59	1,18	0,44
Móveis e artigos do mobiliário	0,43	1,21	0,23	0,77

## IPA-DI Origem (Var % 12 meses)

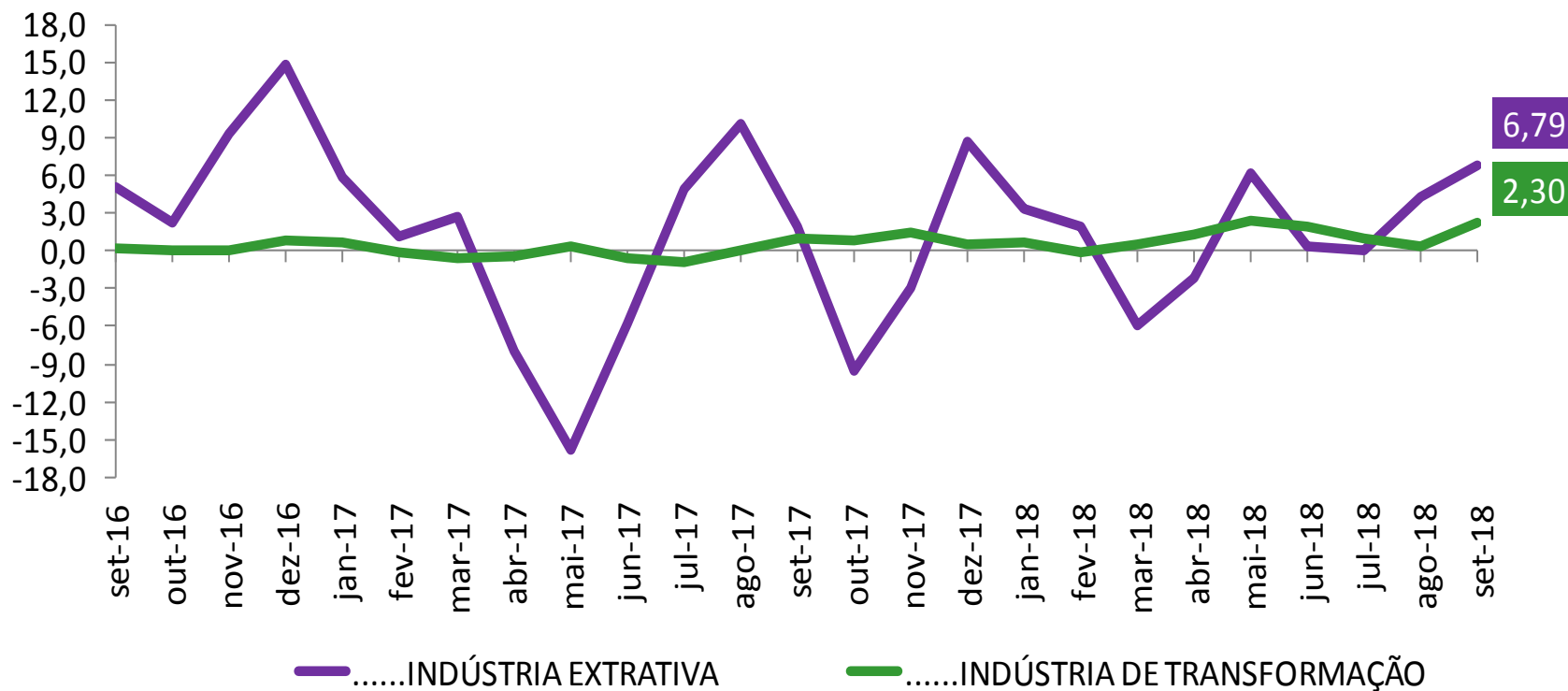
	2017	Últimos 12 meses	Acum. Ano (2018)	Peso
<b>Ipa - todos os itens</b>	<b>(2,52)</b>	<b>13,71</b>	<b>11,36</b>	<b>100,0</b>
Produtos agropecuários	(12,34)	14,48	12,19	25,1
Produtos industriais	1,22	13,45	11,08	74,9
<b>  Indústria extrativa</b>	<b>(9,58)</b>	<b>9,96</b>	<b>15,16</b>	<b>6,4</b>
Carvão mineral	2,43	1,62	1,62	0,1
Minerais metálicos	(10,48)	10,50	16,44	5,8
Minerais não-metálicos	(1,90)	5,73	4,92	0,6
<b>  Indústria de transformação</b>	<b>2,37</b>	<b>13,81</b>	<b>10,70</b>	<b>68,5</b>
Produtos alimentícios e bebidas	(6,98)	10,11	6,96	14,3
Fumo processado e produtos do fumo	(0,28)	1,40	3,27	0,4
Produtos têxteis	2,28	6,14	5,74	1,1
Artigos do vestuário	2,81	3,74	3,45	1,0
Couros, artigos para viagem e calçados	1,47	0,01	0,34	0,9
Madeira desdobrada e Produtos de madeira	6,79	8,44	8,19	0,5
Celulose, papel e produtos de papel	8,09	14,17	11,10	2,4
Produtos derivados do petróleo e biocombustíveis	10,46	41,07	29,28	9,0
Produtos químicos	4,53	24,58	19,82	7,6
Artigos de borracha e de material plástico	2,29	7,97	7,74	2,7
Produtos de minerais não-metálicos	0,65	6,33	5,63	1,9
Metalurgia básica	11,92	21,47	15,72	4,8
Produtos de metal	5,73	10,61	9,17	2,1
Máquinas e equipamentos	4,21	7,17	6,13	3,2
Equipamentos de informática, produtos eletrônicos e ópticos	(3,13)	2,44	2,39	1,7
Máquinas, aparelhos e materiais elétricos	5,03	7,21	6,07	2,2
Material eletrônico, aparelhos e equipamentos de comunicação	(5,64)	0,42	0,13	0,4
Veículos automotores, reboques, carrocerias e autopeças	3,62	5,40	4,65	8,2
Outros equipamentos de transporte	1,50	3,61	4,22	0,4
Móveis e artigos do mobiliário	6,25	7,72	6,25	0,8

## IPA-DI Origem Desagregado (Var. % mensal)

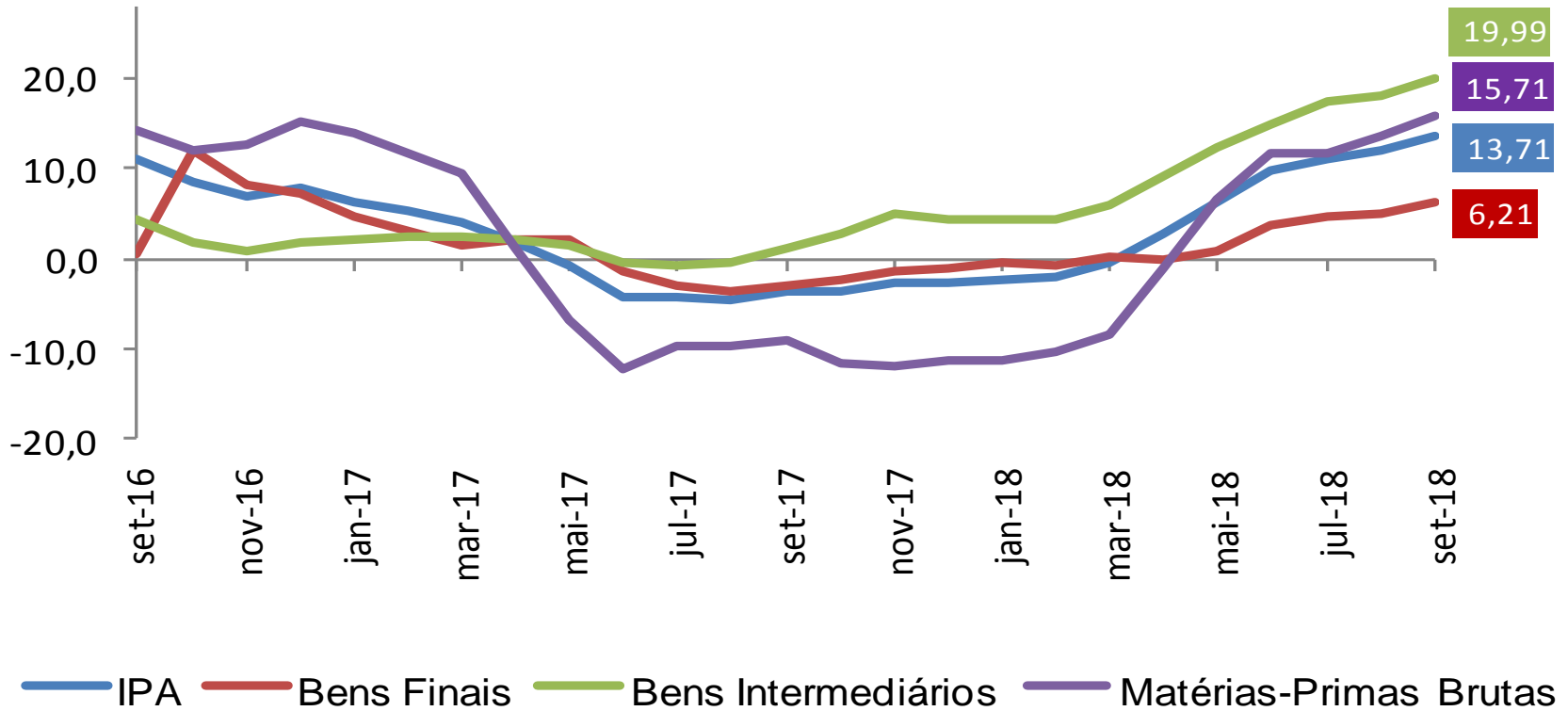




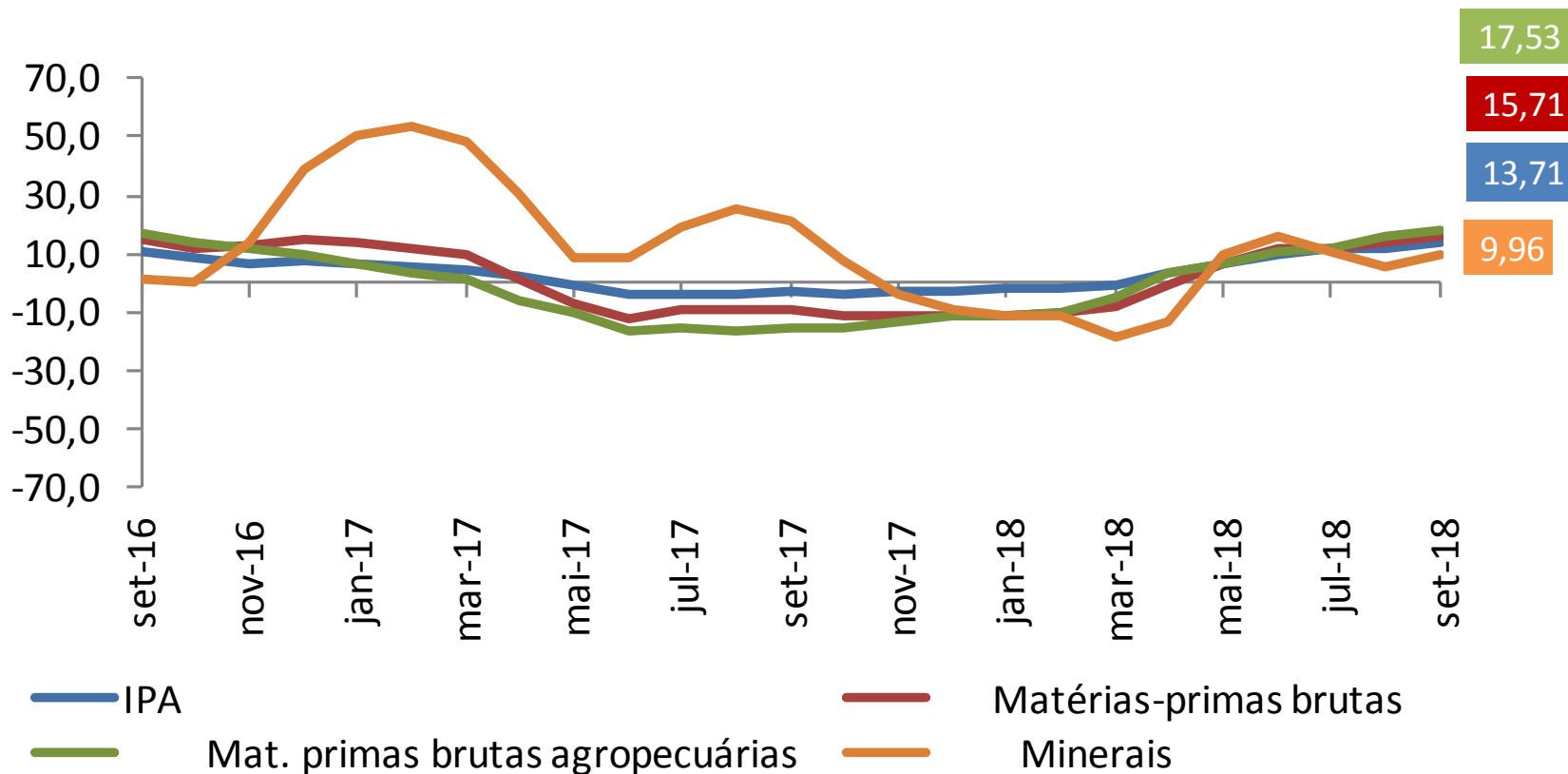
## IPA-DI Origem: Produtos Industriais Desagregados (Var. % mensal)



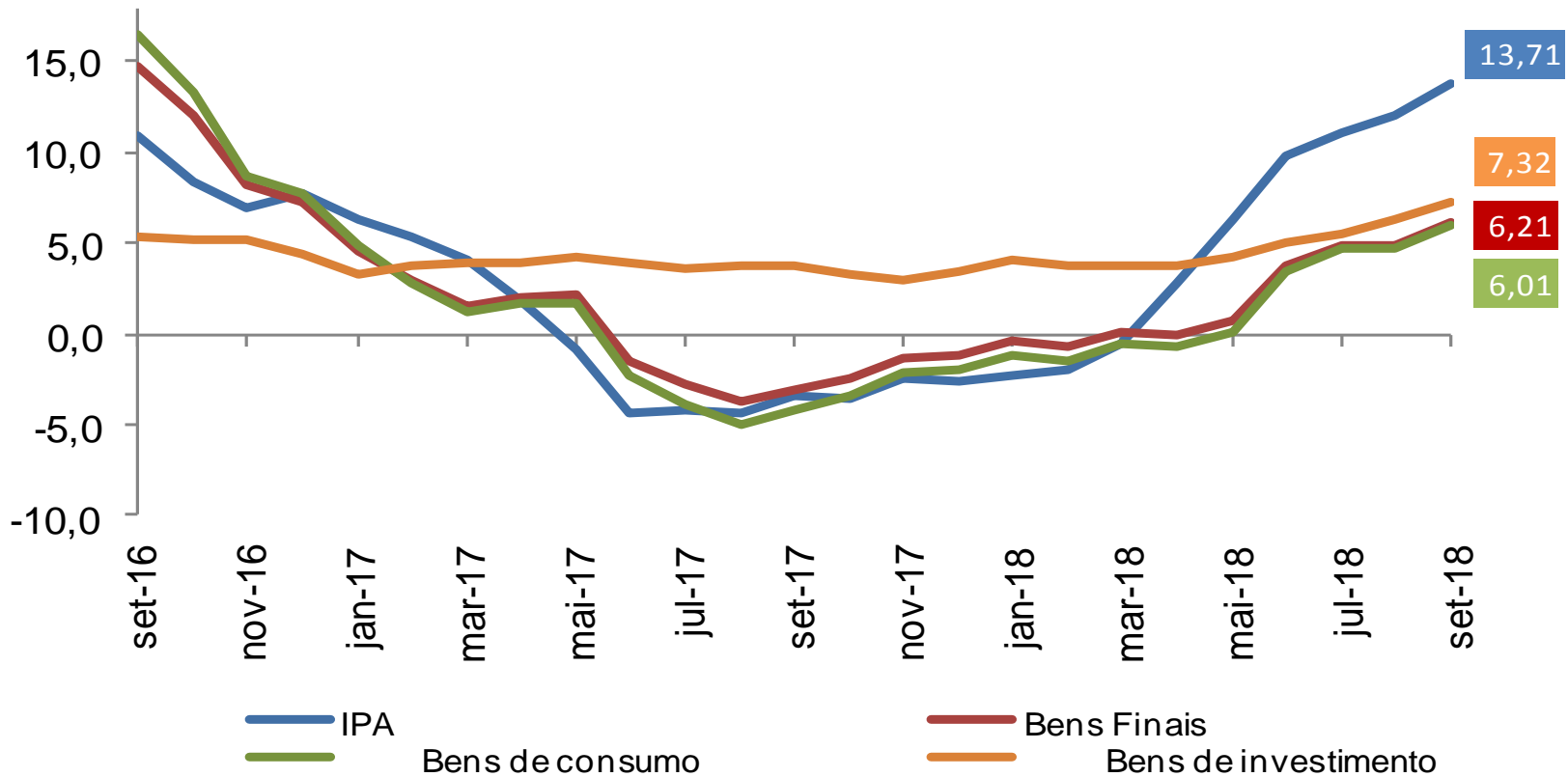
## IPA-DI Estágios (Var. % acumulada em 12 meses)



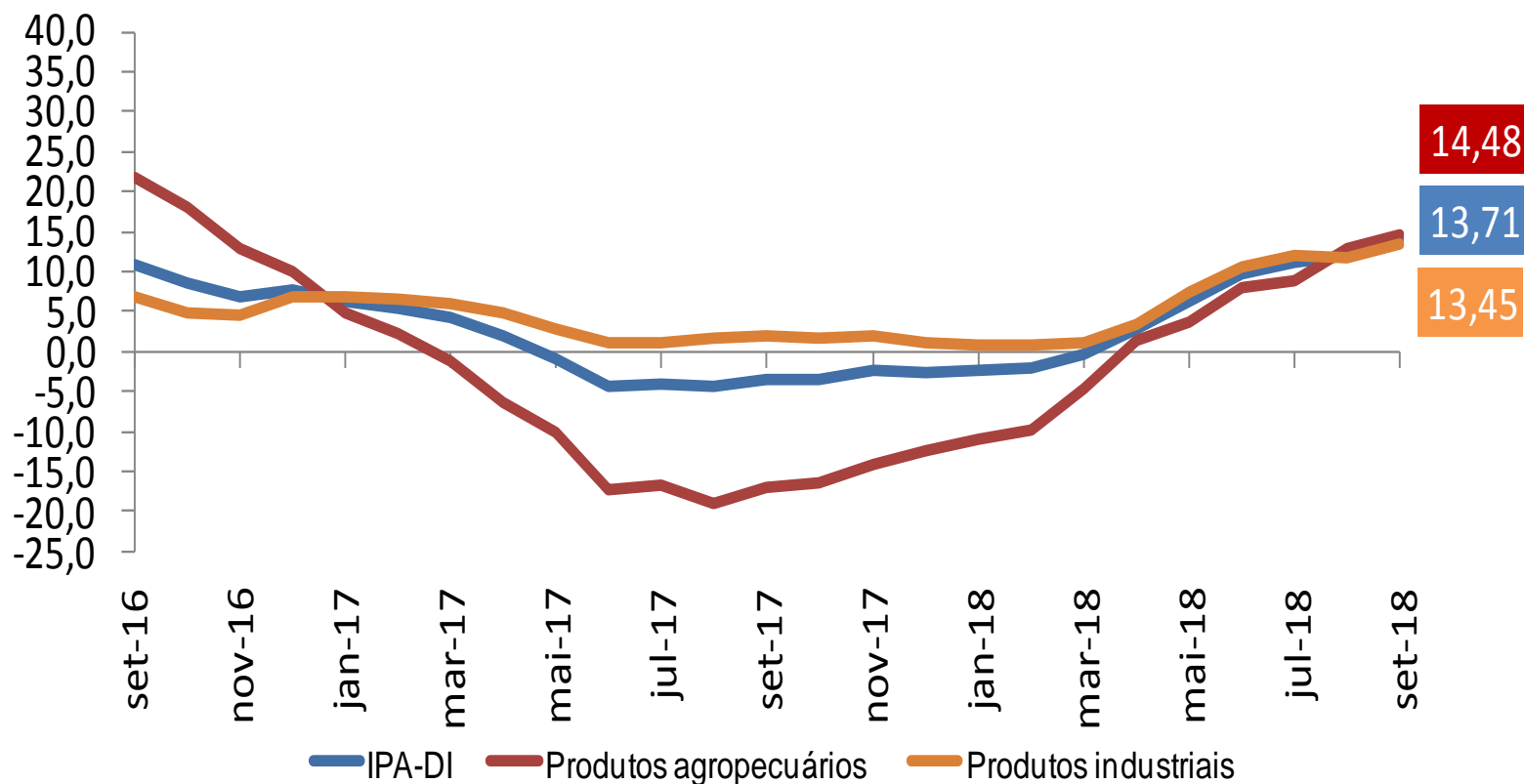
## IPA-DI Estágios: Matérias-Primas Desagregado (Var. % 12 meses)



## IPA-DI Estágios (Var. % acumulada em 12 meses)



## IPA-DI Origem: Desagregação (Var. % acumulada em 12 meses)



## Resumo dos Resultados

- **Variação mensal em setembro/2018 = 1,79%** ante 0,68% em agosto/2018.
  - ✓ Resultado ficou acima do intervalo das expectativas de mercado Bloomberg que iam de 1,24% a 1,72%.
- Variação acumulada em 12 meses: 10,33%.
- **Componentes do IGP-DI:**
  - ✓ **IPA-DI:** acelerou de 0,99% (ago/18) para 2,54% (set/18);
  - ✓ **IPC-DI:** acelerou de 0,07% (ago/18) para 0,45% (set/18);
  - ✓ **INCC-DI:** acelerou de 0,15% (ago/18) para 0,23% (set/18).
    - Aceleraram os grupos: Materiais, Equipamentos e Serviços (de 0,33% para 0,44%); e Mão de obra (de 0,00% para 0,06%).
  - ✓ **Núcleo do IPC-Br:** acelerou (de 0,31% para 0,37%).

- **IPA por estágios:**

- ✓ Aceleração em Bens Finais (de -0,30% para 1,55%), com destaque para *combustíveis para o consumo* (de -0,42% para 9,46%);
- ✓ Aceleração em Bens Intermediários (de 0,80% para 2,92%), com destaque para *combustíveis e lubrificantes para a produção* (de 0,19% para 9,71%);
- ✓ Aceleração em Matérias-Primas Brutas (de 2,80% para 3,25%), com destaque para *soja (em grão)* (2,72% para 5,43%), *minério de ferro* (6,30% para 8,42%) e *aves* (-0,60% para 3,63%). Em sentido oposto, destacaram-se, *leite in natura* (6,41% para -1,32%), *milho (em grão)* (7,82% para 1,74%) e *mandioca (aipim)* (3,56% para 0,46%).

- **IPA por origem:**

- ✓ **Produtos Agropecuários:** registraram aceleração (de 1,90% para 2,11%);
- ✓ **Produtos Industriais:** registraram aceleração (de 0,69% para 2,69%).



---

# Ministério da Fazenda