



# Ministério da Fazenda

---

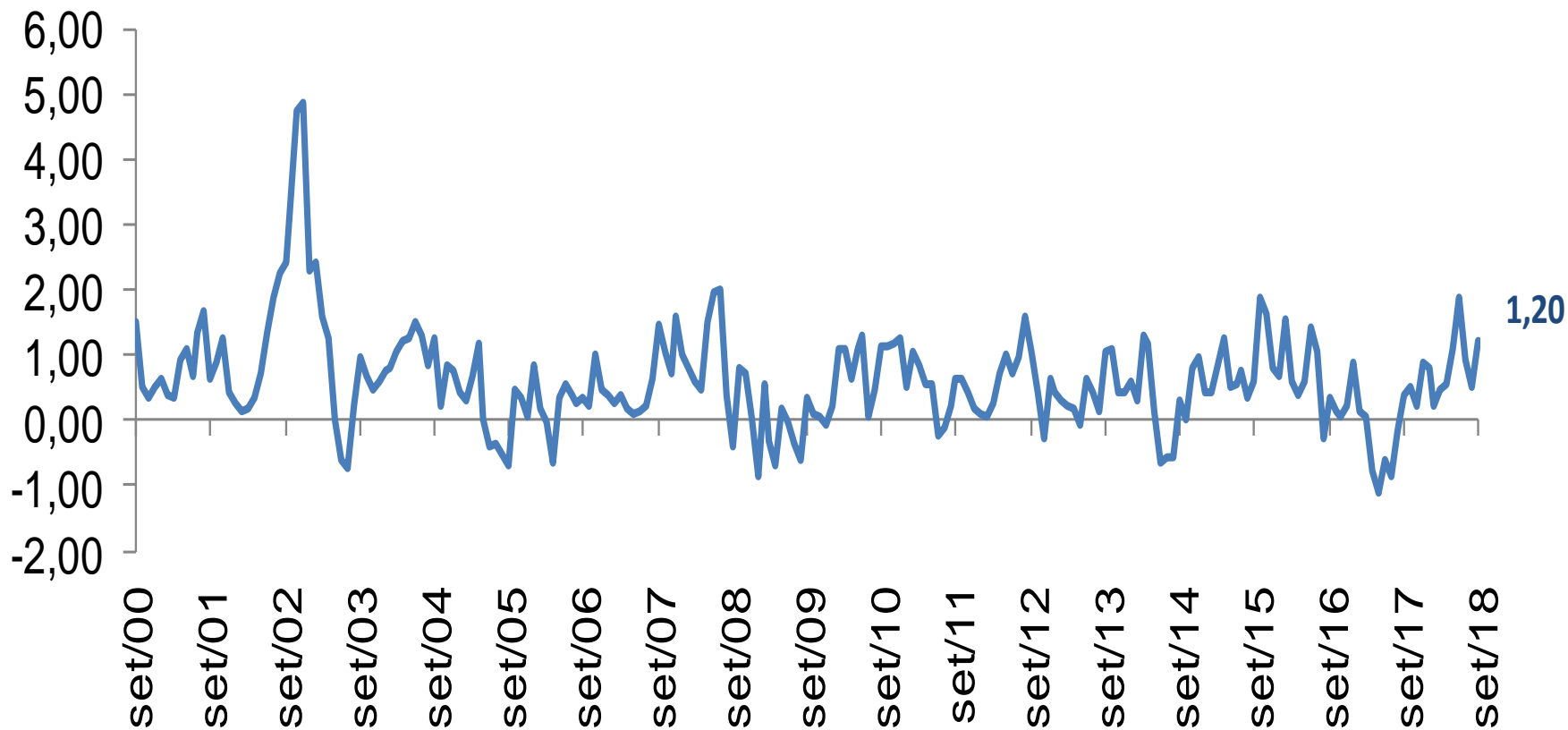
## IGP-10

**Setembro/2018**

14 de setembro de 2018

Os INFORMATIVOS ECONÔMICOS da Secretaria de Política Econômica (SPE) são elaborados a partir de dados de conhecimento público, cujas fontes primárias são instituições autônomas, públicas ou privadas. O objetivo é organizar informações de conhecimento público para ampliar o entendimento sobre a economia brasileira. O conteúdo deste material é meramente informativo, não possuindo caráter prospectivo, nem delimitando as ações de política econômica adotadas pelo Ministério da Fazenda.

## IGP-10 – Série Histórica (Var. % mensal)

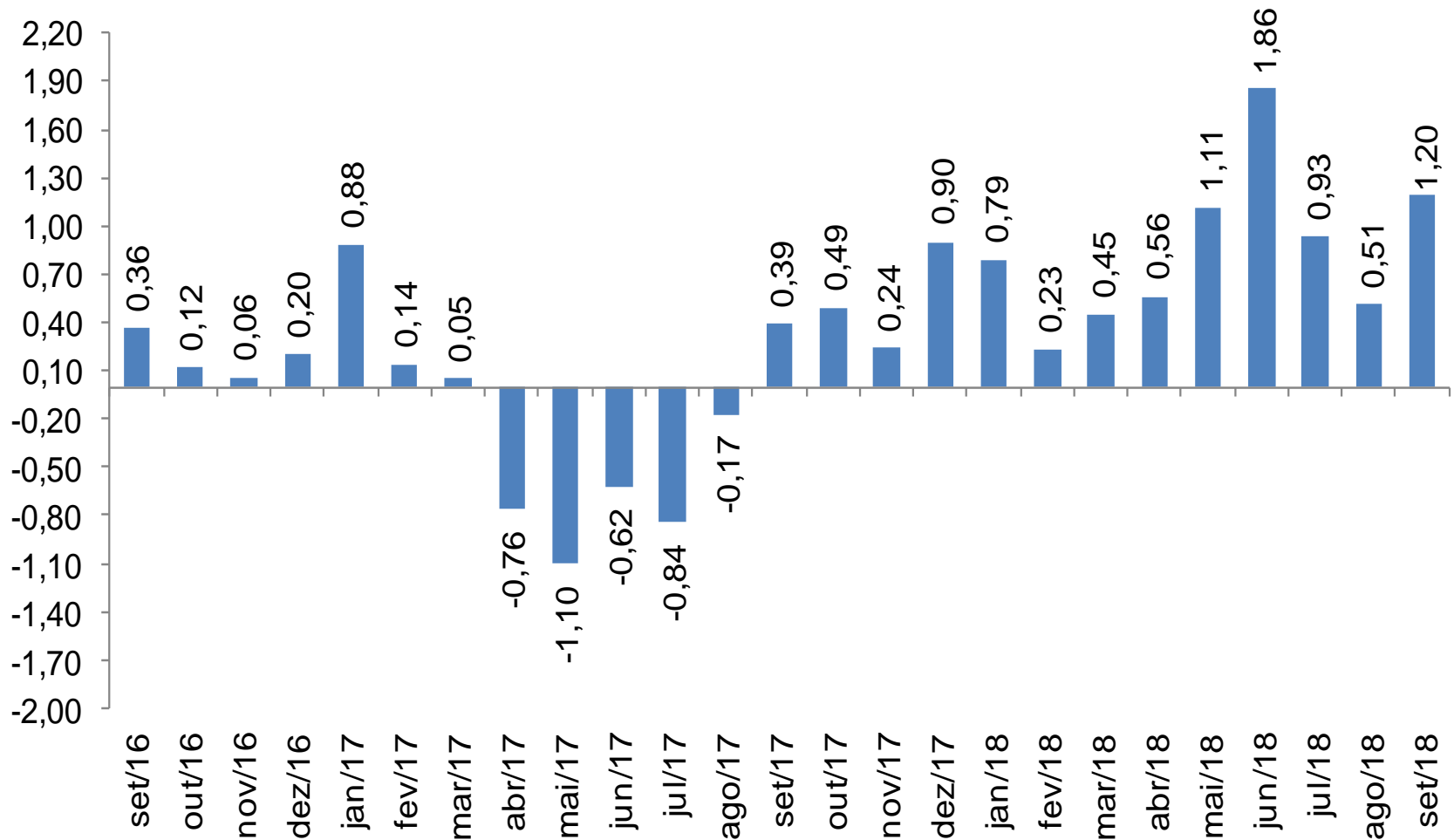


# IGP ENCADEADO

(Var.% mensal)

	jul-18			ago-18			set-18		
	IGP-10	IGP-M	IGP-DI	IGP-10	IGP-M	IGP-DI	IGP-10	IGP-M	IGP-DI
<b>IGP</b>	<b>0,93</b>	<b>0,51</b>	<b>0,44</b>	<b>0,51</b>	<b>0,70</b>	<b>0,68</b>	<b>1,20</b>		
<b>IPA</b>	<b>0,99</b>	<b>0,50</b>	<b>0,52</b>	<b>0,64</b>	<b>1,00</b>	<b>0,99</b>	<b>1,76</b>		
<i>ESTÁGIOS</i>									
BENS FINAIS	1,13	-0,15	-0,31	-0,43	-0,12	-0,30	0,34		
BENS INTERMEDIÁRIOS	1,99	2,11	1,33	1,00	0,80	0,80	1,63		
MATÉRIAS-PRIMAS	-0,42	-0,70	0,53	1,51	2,61	2,80	3,64		
<i>ORIGEM</i>									
PRODUTOS AGROPECUÁRIOS	-0,83	-1,83	-0,69	0,42	1,60	1,90	2,23		
PRODUTOS INDUSTRIAIS	1,61	1,30	0,93	0,72	0,80	0,69	1,61		
<b>IPC</b>	<b>0,78</b>	<b>0,44</b>	<b>0,17</b>	<b>0,14</b>	<b>0,05</b>	<b>0,07</b>	<b>0,08</b>		
ALIMENTAÇÃO	0,51	-0,19	-0,61	-0,37	-0,15	0,06	0,01		
HABITAÇÃO	1,63	1,37	1,08	0,82	0,54	0,25	0,24		
VESTUÁRIO	-0,32	-0,84	-0,64	-0,47	-0,44	-0,47	-0,12		
SAÚDE E CUID. PESSOAIS	0,33	0,27	0,27	0,29	0,30	0,39	0,26		
EDUCAÇÃO, LEIT. E RECR.	0,86	1,07	0,42	-0,12	-0,41	0,15	0,26		
TRANSPORTES	0,78	0,28	0,00	0,09	-0,29	-0,35	-0,28		
DESPESAS DIVERSAS	0,14	0,07	0,05	0,09	0,41	0,68	0,65		
COMUNICAÇÃO	0,40	0,35	0,24	0,07	0,21	-0,13	-0,12		
<b>INCC</b>	<b>0,92</b>	<b>0,72</b>	<b>0,61</b>	<b>0,46</b>	<b>0,29</b>	<b>0,15</b>	<b>0,16</b>		
MATERIAIS E SERVIÇOS	1,00	0,97	1,08	0,82	0,65	0,33	0,36		
MÃO-DE-OBRA	0,86	0,51	0,23	0,15	0,00	0,00	0,00		

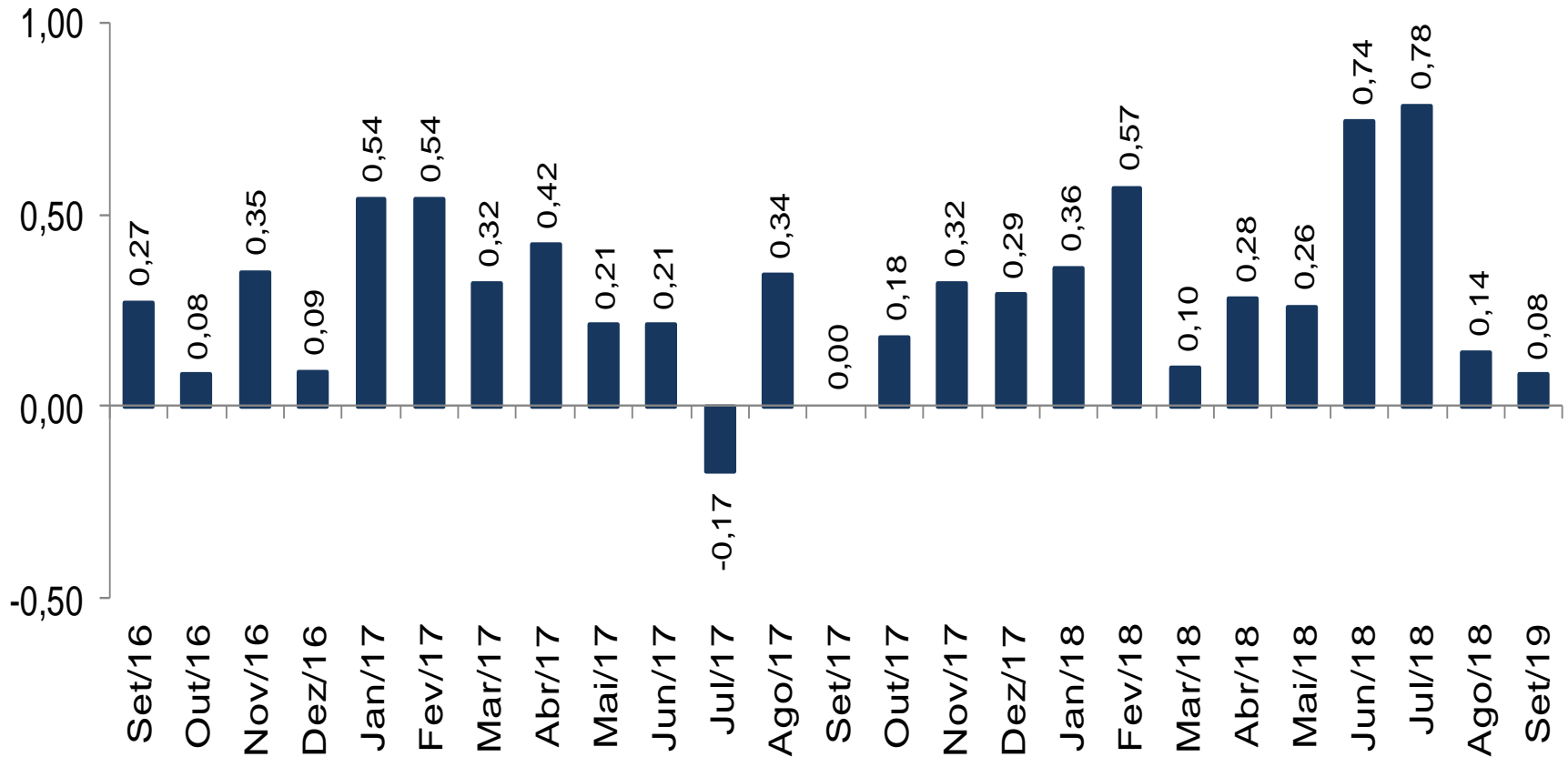
## IGP-10 (Var. % mensal)



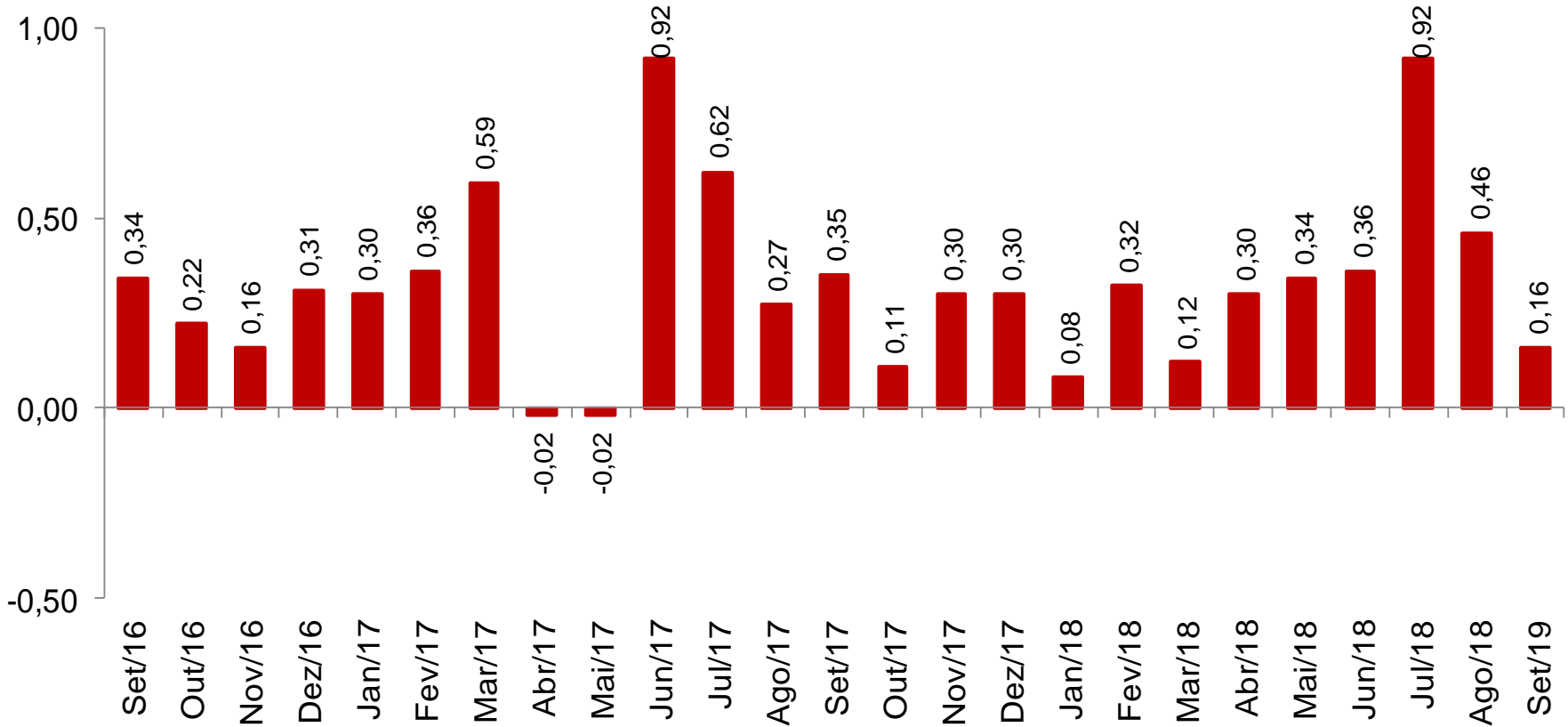
## IPA-10 (Var. % mensal)



## IPC-10 (Var. % mensal)



## INCC-10 (Var. % mensal)



# IPA-10 AGRÍCOLA

## Principais Contribuições Positivas

	Impacto	Var. (%)
SOJA (EM GRÃO)	0,223	3,8
MILHO (EM GRÃO)	0,196	8,4
LEITE IN NATURA	0,098	4,3
LARANJA	0,053	9,9
BOVINOS	0,039	1,4
SUÍNOS	0,031	8,8
ARROZ (EM CASCA)	0,027	5,4
MAMÃO	0,014	13,6

## Principais Contribuições Negativas

	Impacto	Var. (%)
OVOS	-0,035	-3,8
CANA-DE-AÇÚCAR	-0,033	-1,0
CAFÉ (EM GRÃO)	-0,030	-3,0
ALGODÃO (EM CAROÇO)	-0,022	-3,4
BATATA-INGLESA	-0,020	-10,4
TRIGO (EM GRÃO)	-0,004	-1,7
ABACAXI	-0,004	-3,1
BANANA	-0,004	-1,4



# IPA-10 INDUSTRIAL

## Principais Contribuições Positivas

		Impacto	Var. (%)
1º	MINÉRIO DE FERRO	0,502	10,2
2º	ÓLEO DIESEL	0,148	4,6
3º	ADUBOS OU FERTILIZANTES	0,104	8,5
4º	GASOLINA AUTOMOTIVA	0,094	4,9
5º	FARELO DE SOJA	0,065	4,0
6º	VEÍCULOS PARA O TRANSPORTE DE MERCADORIAS, CARGA	0,024	4,2
7º	AÇÚCAR VHP (VERY HIGH POLARIZATION)	0,023	3,5
8º	RAÇÕES BALANCEADAS PARA ANIMAIS	0,019	3,6

## Principais Contribuições Negativas

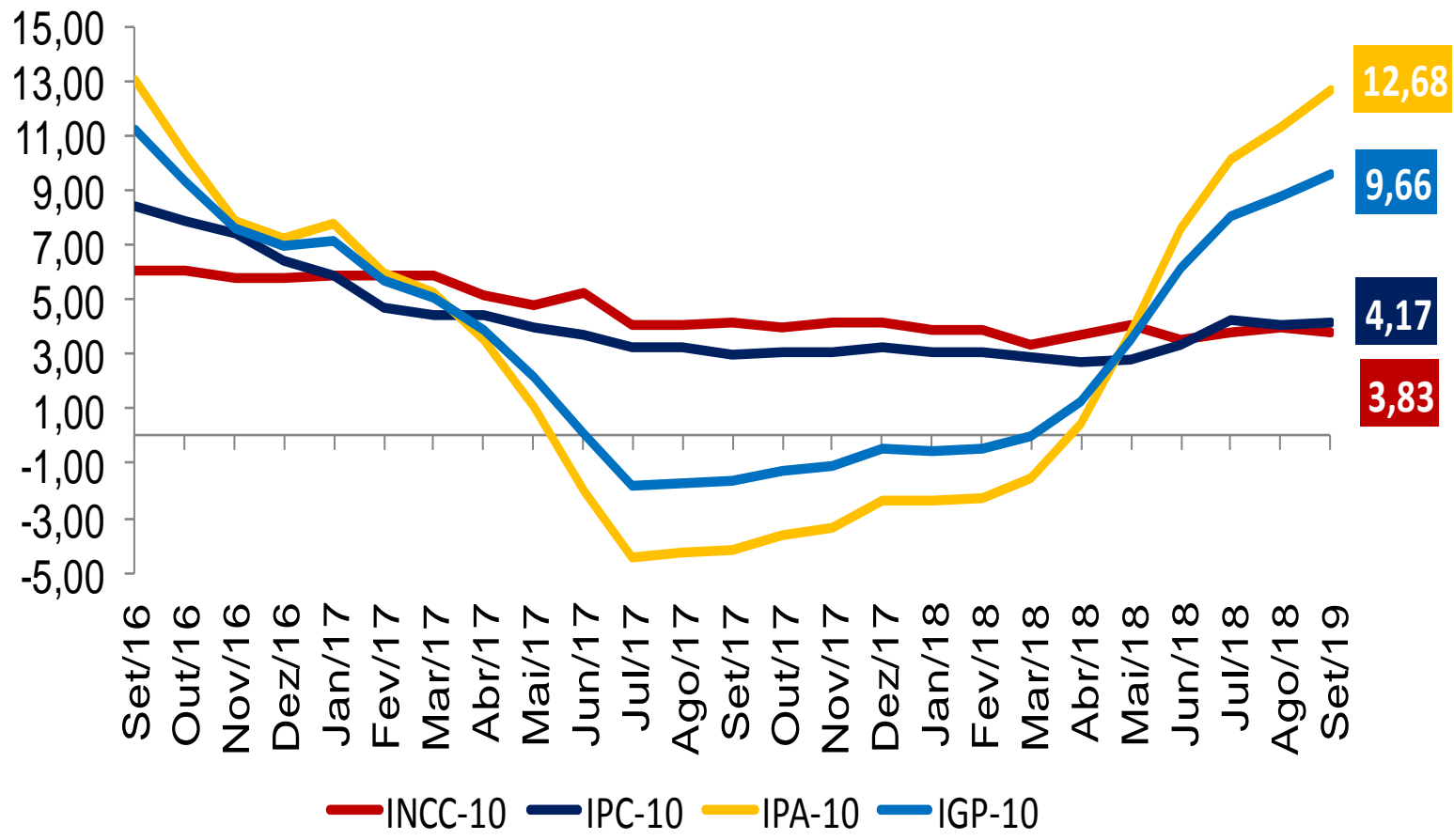
		Impacto	Var. (%)
1º	CARNE BOVINA	-0,063	-2,5
2º	LEITE INDUSTRIALIZADO	-0,025	-3,8
3º	ÓLEOS COMBUSTÍVEIS	-0,024	-1,8
4º	FIOS, CABOS E CONDUTORES ELÉTRICOS ISOLADOS	-0,012	-2,8
5º	ALUMÍNIO NÃO LIGADO EM FORMAS BRUTAS	-0,009	-2,5
6º	BARRAS, PERFIS E VERGALHÕES DE COBRE E DE LIGAS DE CO	-0,008	-4,4
7º	CAFÉ SOLÚVEL	-0,008	-12,4
8º	LATAS DE ALUMÍNIO PARA EMBALAGEM	-0,008	-3,2

# IGP ENCADEADO

(Var. % 12 Meses)

	jul-18			ago-18			set-18		
	IGP-10	IGP-M	IGP-DI	IGP-10	IGP-M	IGP-DI	IGP-10	IGP-M	IGP-DI
<b>IGP</b>	<b>8,05</b>	<b>8,24</b>	<b>8,59</b>	<b>8,78</b>	<b>8,89</b>	<b>9,06</b>	<b>9,66</b>	-	-
<b>IPA</b>	<b>10,16</b>	<b>10,50</b>	<b>11,16</b>	<b>11,34</b>	<b>11,66</b>	<b>11,97</b>	<b>12,68</b>	-	-
<i>ESTÁGIOS</i>									
BENS FINAIS	4,07	4,28	4,81	4,90	5,04	4,90	5,49	-	-
BENS INTERMEDIÁRIOS	15,73	16,41	17,47	17,49	17,44	18,21	18,89	-	-
MATÉRIAS-PRIMAS	11,37	11,46	11,81	12,25	13,19	13,56	14,42	-	-
<i>ORIGEM</i>									
PRODUTOS AGROPECUÁRIOS	8,02	8,36	8,86	10,19	11,88	12,97	13,72	-	-
PRODUTOS INDUSTRIAIS	10,90	11,23	11,94	11,75	11,59	11,64	12,37	-	-
<b>IPC</b>	<b>4,30</b>	<b>4,27</b>	<b>4,22</b>	<b>4,09</b>	<b>3,97</b>	<b>4,15</b>	<b>4,17</b>	-	-
ALIMENTAÇÃO	1,37	1,50	1,36	1,41	1,83	2,26	2,35	-	-
HABITAÇÃO	4,79	4,90	5,03	4,84	4,91	5,06	5,15	-	-
VESTUÁRIO	1,26	0,73	1,64	1,26	0,57	1,04	1,02	-	-
SAÚDE E CUID. PESSOAIS	5,68	5,73	5,70	5,61	5,69	5,89	5,59	-	-
EDUCAÇÃO, LEIT. E RECR.	4,96	4,82	4,32	4,69	4,36	4,35	4,11	-	-
TRANSPORTES	8,70	8,55	8,17	7,52	6,43	6,24	6,33	-	-
DESPESAS DIVERSAS	1,77	1,64	1,85	1,78	1,93	2,45	2,42	-	-
COMUNICAÇÃO	2,22	1,68	1,59	1,77	1,62	1,41	1,71	-	-
<b>INCC</b>	<b>3,83</b>	<b>3,93</b>	<b>3,96</b>	<b>4,03</b>	<b>3,83</b>	<b>3,75</b>	<b>3,83</b>	-	-
MATERIAIS E SERVIÇOS	5,62	5,86	6,25	6,38	6,34	6,18	6,29	-	-
MÃO-DE-OBRA	2,40	2,37	2,13	2,15	1,80	1,79	1,86	-	-

## IGP-10 - Decomposição (Var. % 12 meses)



# RESUMO DOS RESULTADOS

- **Variação Mensal:** **Setembro/18 = 1,20%** (Coleta: 11/08/18 a 10/09/18)
- **Variações Anteriores:** Agosto/18 = 0,51%; Setembro/17 = 0,39%;
- **Variação em 12 meses:** Setembro/18 = 9,66%; Setembro/17 = -1,66%.
  
- **Variação mensal IPA-10:** Set/18 = 1,76%; Ago/18 = 0,64%;
- **Variação mensal IPC-10:** Set/18 = 0,08%; Ago/18 = 0,14%;
- **Variação mensal INCC-10:** Set/18 = 0,16%; Ago/18 = 0,46%;
  - **Materiais e Serviços:** Set/18 = 0,36%; Ago/18 = 0,82%;
  - **Mão de Obra:** Set/18 = 0,00%; Ago/18 = 0,15%.
  
- **IPA-10 Origem**
  - Agropecuários:** Set/18 = 2,23%; Ago/18 = 0,42%;
  - Industriais:** Set/18 = 1,61%; Ago/18 = 0,72%.
  
- **IPA-10 Maiores acelerações:** *minério de ferro* (0,27% para 10,15%), *milho (em grão)* (-3,01% para 8,43%) e *suínos* (-5,02% para 8,82%).
- **IPA-10 Maiores desacelerações:** *leite in natura* (11,29% para 4,27%), *cana-de-açúcar* (0,55% para -1,03%) e *bovinos* (1,82% para 1,35%).



---

# Ministério da Fazenda